



**Rotoflux per alte temperature**

**Rotoflux for high temperature**

**Rotoflux für hohe Temperaturen**

**Rotoflux para alta temperatura**

$3/4'' \div 2''$



		$^{\circ}\text{C}$ $^{\circ}\text{F}$	$\frac{\text{G}}{\text{m}^3}$ $\frac{\text{PPM}}$
Vapore   Steam Dampf   Vapor	10 bar / 145 PSI	185°C / 365°F	$3/4'' \div 1''$ ▷ 300 $1\frac{1}{2}'' \div 2''$ ▷ 250
Olio Diatermico   Hot oil Thermoöl   Acetelte Diatérmico	6 bar / 87 PSI	340°C / 645°F	$3/4'' \div 1''$ ▷ 500 $1\frac{1}{2}'' \div 2''$ ▷ 450

**I Rotoflux per alte temperature**

I giunti della serie G sono impiegati per il passaggio di fluidi ad alta temperatura. Lo speciale soffietto, progettato per questa specifica applicazione e realizzato in acciaio inox, garantisce una lunga durata senza inconvenienti anche con impieghi gravosi. La tenuta microlappata in grafite, grazie alla flessibilità del soffietto, si adatta perfettamente alla tenuta microlappata in acciaio temprato dell'albero rotante. Le due boccole in grafite sinterizzata permettono una rotazione in asse senza inconvenienti.

**UK Rotoflux for high temperature**

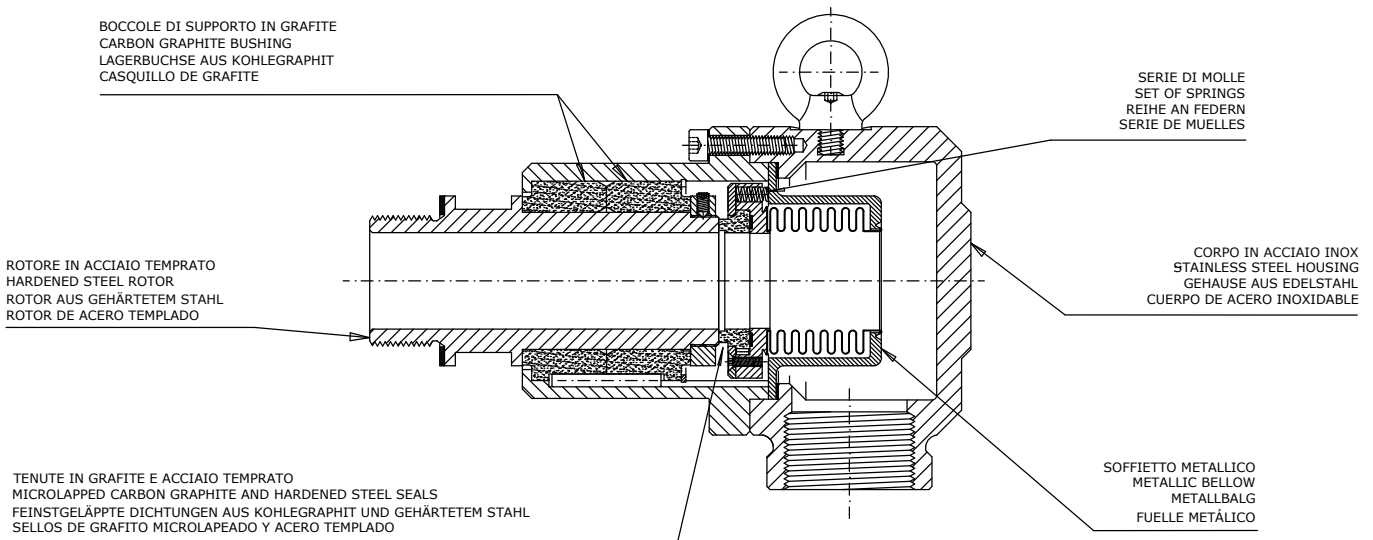
The G Series rotary unions have been expecially developed in order to manage the flow of high temperature liquids. The special bellow, specifically designed in stainless steel for this very application, guarantees a long life for the unions, without problems even in case of very demanding applications. The graphite micro-lapped seals, thanks to the flexibility of the bellow, perfectly match the case-hardened steel seal of the rotating shaft. The two sintered graphite bushings allow a perfect axial rotation without any problems.

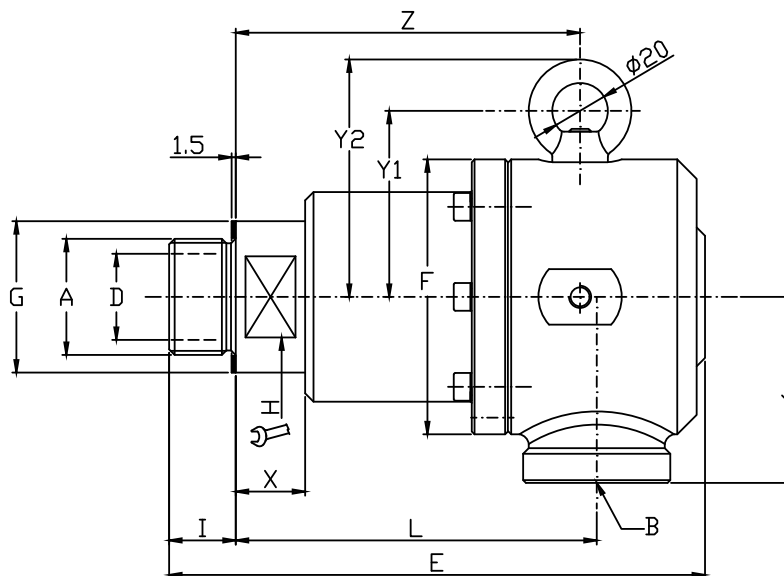
**DE Rotoflux für hohe Temperaturen**

Die Drehdurchführungen der G-Serie sind für den Durchfluss von Medien bei hohen Temperaturen entwickelt worden. Die speziellen Faltenbälge sind speziell für diese Anwendung aus Edelstahl hergestellt worden und garantieren bei starker Beanspruchung eine lange störungsfreie Lebensdauer. Die feinstgeläppte Graphitdichtung passt sich - dank der Flexibilität des Faltenbalges - perfekt an die feinstgeläppte gehärtete Stahldichtung der rotierenden Welle an. Die beiden gesinterten Graphitbuchsen ermöglichen eine optimale Rotation in Achsrichtung ohne jegliche Probleme.

**E Rotoflux para alta temperatura**

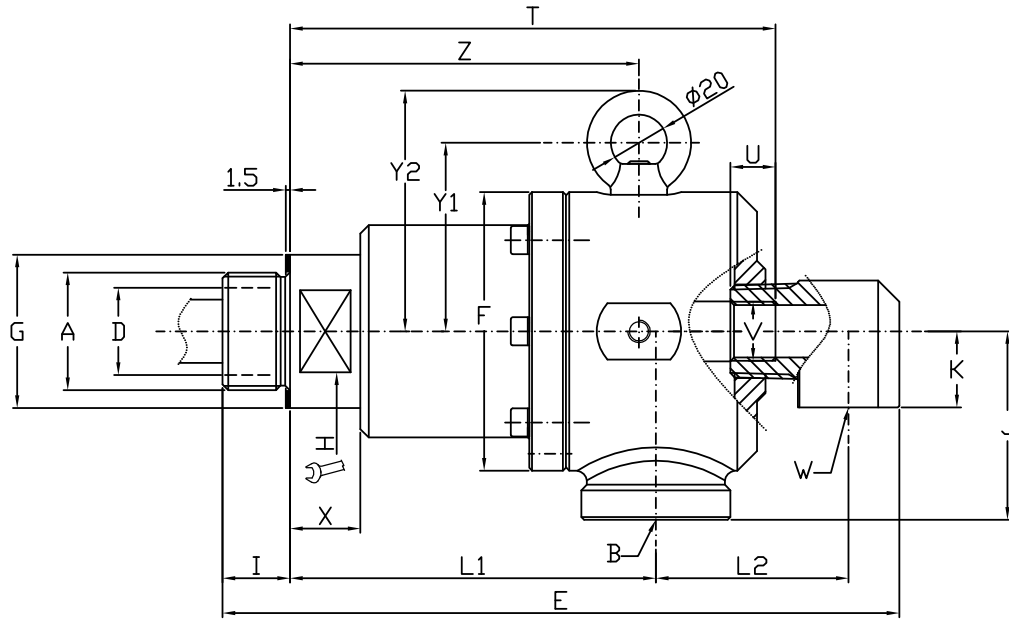
Las juntas rotativas de la serie G son para aplicaciones con fluidos a alta temperatura. Con un fuelle de acero inoxidable, especial para dichas aplicaciones, se garantiza una durabilidad incluso en los ambientes más agresivos. Los sellos microlapeados en grafito, se adaptan perfectamente a los de acero templado del eje rotante, gracias a la flexibilidad del fuelle. Los dos casquillos en grafito sinterizado permiten una rotación perfectamente guiada.





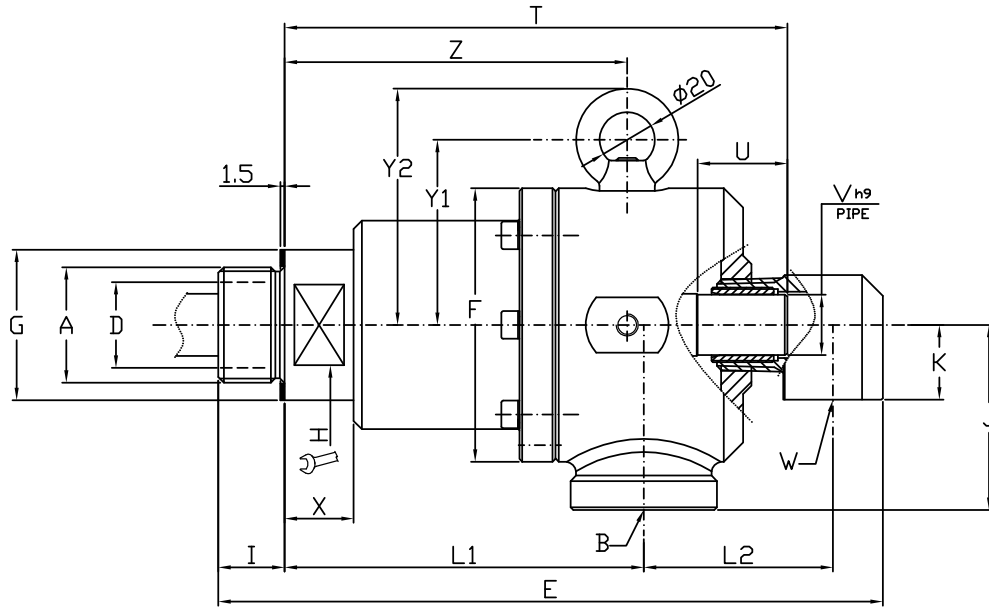
Ordering code	Giunti a un passaggio - Single passage unions Einweg Drehdurchführungen - Juntas a vía simple														
	A	B	ø D	E	ø F	ø G	H	I	J	L	X	Y1	Y2	Z	Kg
G20-1400-01R	G 3/4" RH	G 3/4"	18	151	82	40	32	18	52	104	19	59	77	104	2,5
G20-1400-02L	G 3/4" LH														
G25-1400-01R	G 1" RH	G 1"	23	167	88	45	36	22	60	112	20	62	80	111	3,1
G25-1400-02L	G 1" LH														
G32-1400-01R	G 1" 1/4 RH	G 1" 1/4	31	193	99	55	46	24	67	130	25	67	85	124	4,6
G32-1400-02L	G 1" 1/4 LH														
G40-1400-01R	G 1" 1/2 RH	G 1" 1/2	37	214	109	63	50	26	74	144	26	72	90	134	5,9
G40-1400-02L	G 1" 1/2 LH														
G50-1400-01R	G 2" RH	G 2"	48	247	129	74	60	27	85	165	28	82	100	154	8,7
G50-1400-02L	G 2" LH														

Sono disponibili filettature Metriche, NPT ed altre  
 Metric threads, NPT threads and other threads are available  
 Verfügbar sind metrische, NPT und andere Gewindeformen  
 Disponibles rosca métrica, NPT y otras, según necesidad



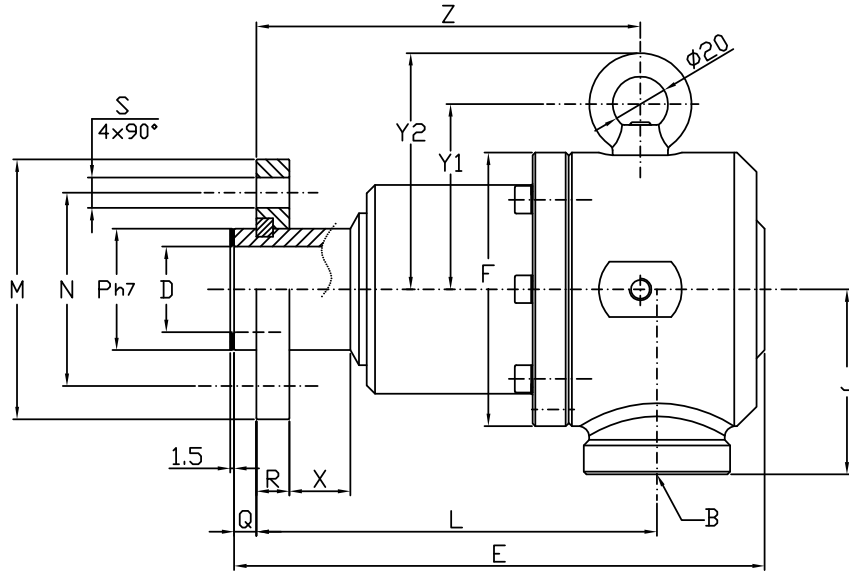
Ordering code	Giunti due passaggi sifone fisso - Double passage stationary siphon unions Zweiwege für stehendes Siphonrohr - Doble vía con sifón fijo																				
	A	B	ø D	E	ø F	ø G	H	I	J	K	L1	L2	T	U	V	W	X	Y1	Y2	Z	Kg
<b>G20-2400-01R-800</b>	G 3/4" RH	G 3/4"	18	188	82	40	32	18	52	22	104	51	137	14	G 1/4"	G 1/2"	19	59	77	104	2,7
<b>G20-2400-02L-800</b>	G 3/4" LH																				
<b>G25-2400-01R-800</b>	G 1" RH	G 1"	23	208	88	45	36	22	60	24	112	59	151	16	G 3/8"	G 1/2"	20	62	80	111	3,5
<b>G25-2400-02L-800</b>	G 1" LH																				
<b>G32-2400-01R-800</b>	G 1" 1/4 RH	G 1" 1/4	31	241	99	55	46	24	67	27	130	69	173	16	G 1/2"	G 3/4"	25	67	85	124	5,0
<b>G32-2400-02L-800</b>	G 1" 1/4 LH																				
<b>G40-2400-01R-800</b>	G 1" 1/2 RH	G 1" 1/2	37	272	109	63	50	26	74	34	144	80	191	18	G 3/4"	G 1"	26	72	90	134	6,8
<b>G40-2400-02L-800</b>	G 1" 1/2 LH																				
<b>G50-2400-01R-800</b>	G 2" RH	G 2"	48	315	129	74	60	27	85	35	165	96	225	20	G 1"	G 1 1/4"	28	82	100	154	9,6
<b>G50-2400-02L-800</b>	G 2" LH																				

Sono disponibili filettature Metriche, NPT ed altre  
 Metric threads, NPT threads and other threads are available  
 Verfügbar sind metrische, NPT und andere Gewindeformen  
 Disponibles rosca métrica, NPT y otras, según necesidad

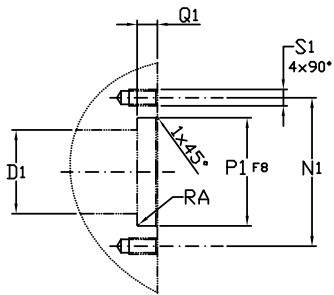


Ordering code	Giunti due passaggi sifone rotante - Double passage rotating siphon unions Zweiwege für drehendes Siphonrohr - Doble vía con sifón rotativo																				
	A	B	ø D	E	ø F	G	H	I	J	K	L1	L2	T	U	ø V h9	W	X	Y1	Y2	Z	Kg
<b>G20-2400-01R-810</b>	G 3/4" RH	G 3/4"	18	188	82	40	32	18	52	22	104	51	140	24	12,9	G 1/2"	19	59	77	104	2,7
<b>G20-2400-02L-810</b>	G 3/4" LH																				
<b>G25-2400-01R-810</b>	G 1" RH	G 1"	23	208	88	45	36	22	60	24	112	59	157	30	15,9	G 1/2"	20	62	80	111	3,5
<b>G25-2400-02L-810</b>	G 1" LH																				
<b>G32-2400-01R-810</b>	G 1" 1/4 RH	G 1" 1/4	31	241	99	55	46	24	67	27	130	69	183	34	21,8	G 3/4"	25	67	85	124	5,0
<b>G32-2400-02L-810</b>	G 1" 1/4 LH																				
<b>G40-2400-01R-810</b>	G 1" 1/2 RH	G 1" 1/2	37	272	109	63	50	26	74	34	144	80	202	38	25,8	G 1"	26	72	90	134	6,8
<b>G40-2400-02L-810</b>	G 1" 1/2 LH																				
<b>G50-2400-01R-810</b>	G 2" RH	G 2"	48	315	129	74	60	27	85	35	165	96	234	38	30	G 1 1/4"	28	82	100	154	9,6
<b>G50-2400-02L-810</b>	G 2" LH																				

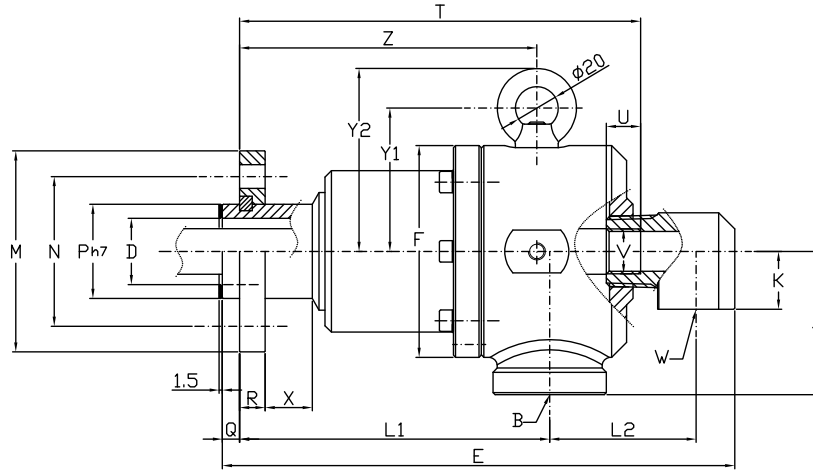
Sono disponibili filettature Metriche, NPT ed altre  
 Metric threads, NPT threads and other threads are available  
 Verfügbar sind metrische, NPT und andere Gewindeformen  
 Disponibles rosca métrica, NPT y otras, según necesidad



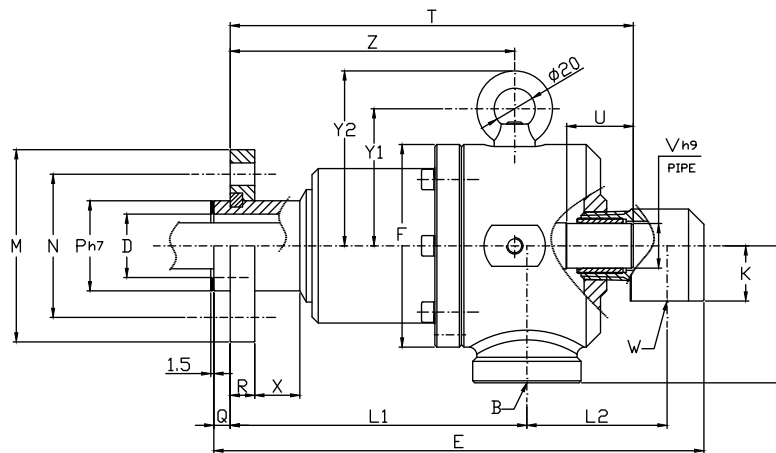
Ordering code	Giunti a un passaggio - Single passage unions Einweg Drehdurchführungen - Juntas a via simple																
	B	øD	E	øF	J	L	øM	øN	øPh7	Q	R	øS	X	Y1	Y2	Z	Kg
G20-1400-03F	G 3/4"	18	151	82	52	116	68	50	30	6	10	9	16	59	77	116	2,7
G25-1400-03F	G 1"	23	167	88	60	127	78	60	36	7	12	9	18	62	80	126	3,4
G32-1400-03F	G 1" 1/4	31	192	99	67	145	94	70	44	8	12	11	22	67	85	139	5,1
G40-1400-03F	G 1" 1/2	37	214	109	74	160	99	78	52	10	14	11	22	72	90	150	6,4
G50-1400-03F	G 2"	48	247	129	85	182	119	95	65	10	14	11	25	82	100	171	9,6



	Interfaccia cliente - Customer interface Montageanweisungen - Montaje de la junta					
	ø D1	ø N1	ø P1 F8	RA	Q1	S1
G20	18	50	30	0,2	6	M8
G25	23	60	36	0,2	7	M8
G32	31	70	44	0,2	8	M10
G40	37	78	52	0,2	10	M10
G50	48	95	65	0,2	10	M10



Ordering code	Giunti due passaggi sifone fisso - Double passage stationary siphon unions Zweiwege für stehendes Siphonrohr - Doble vía con sifón fijo																						
	B	∅ D	E	∅ F	J	K	L1	L2	∅ M	∅ N	∅ P h7	Q	R	∅ S	T	U	V	W	X	Y1	Y2	Z	Kg
G20-2400-03F-800	G 3/4"	18	188	82	52	22	116	51	68	50	30	6	10	9	149	14	G 1/4"	G 1/2"	16	59	77	116	2,9
G25-2400-03F-800	G 1"	23	208	88	60	24	127	59	78	60	36	7	12	9	166	16	G 3/8"	G 1/2"	18	62	80	126	3,8
G32-2400-03F-800	G 1" 1/4	31	240	99	67	27	145	69	94	70	44	8	12	11	188	16	G 1/2"	G 3/4"	22	67	85	139	5,5
G40-2400-03F-800	G 1" 1/2	37	272	109	74	34	160	80	99	78	52	10	14	11	207	18	G 3/4"	G 1"	22	72	90	150	7,3
G50-2400-03F-800	G 2"	48	315	129	85	35	182	96	119	95	65	10	14	11	242	20	G 1"	G 1" 1/4	25	82	100	171	10,4



Ordering code	Giunti due passaggi sifone rotante - Double passage rotating siphon unions Zweiwege für drehendes Siphonrohr - Doble vía con sifón rotativo																						
	B	∅ D	E	∅ F	J	K	L1	L2	∅ M	∅ N	∅ P h7	Q	R	∅ S	T	U	∅ V h9	W	X	Y1	Y2	Z	Kg
G20-2400-03F-810	G 3/4"	18	188	82	52	22	116	51	68	50	30	6	10	9	152	24	12,9	G 1/2"	16	59	77	116	2,9
G25-2400-03F-810	G 1"	23	208	88	60	24	127	59	78	60	36	7	12	9	172	30	15,9	G 1/2"	18	62	80	126	3,8
G32-2400-03F-810	G 1" 1/4	31	240	99	67	27	145	69	94	70	44	8	12	11	198	34	21,8	G 3/4"	22	67	85	139	5,5
G40-2400-03F-810	G 1" 1/2	37	272	109	74	34	160	80	99	78	52	10	14	11	218	38	25,8	G 1"	22	72	90	150	7,3
G50-2400-03F-810	G 2"	48	315	129	85	35	182	96	119	95	65	10	14	11	251	38	30	G 1" 1/4	25	82	100	171	10,4