

## FTESTA

### Caratteristiche

La testa rotante "TF" è costruita interamente in teflon. La finitura liscia e di ottima qualità garantisce una rotazione perfetta anche senza cuscinetti a sfere. La connessione standard è filettata da 1/2". Il flusso di lavaggio prodotto dalla testa rotante genera il moto di rotazione grazie alla forza di reazione dei getti a spillo a elevata forza d'impatto. La velocità di rotazione dipende dalla pressione del fluido di lavaggio.

### Applicazioni

- Lavaggio serbatoi

### Materiali

- PTFE (Teflon)

### Characteristics

The rotating head "TF" are made entirely in teflon. The smooth finish and excellent quality ensures a perfect rotation even without ball bearings. The standard connections is threaded 1/2". The flow of washing from the rotating head generates the motion of rotation thanks to the reaction force of the needle jets with high impact force. The rotation speed depends from the pressure of the washing fluid.

### Application:

- Tank washing

### Materials:

- PTFE (Teflon)

### Características

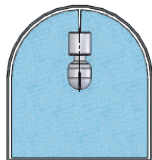
Las boquilla rotativa "TF" está fabricada en teflón en su totalidad. El fino acabado y la excelente calidad aseguran una perfecta rotación incluso sin cojinetes de bolas. La conexión estándar es de rosca 1/2". El flujo de la boquilla rotativa genera el movimiento de rotación gracias a la fuerza de reacción de los jets de aguja con una gran fuerza de impacto. La velocidad de rotación depende de la presión del líquido de lavado.

### Aplicación:

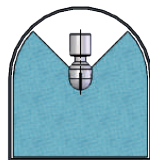
- Lavado de tanques

### Materiales:

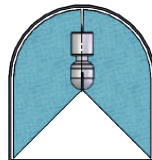
- PTFE (Teflon)



360°



270° DOWN



270° UP

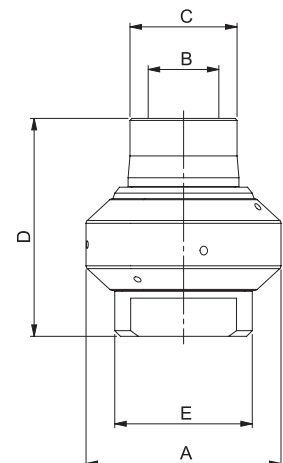
3F



42



120



Mod.	Capacity (lpm) at different pressure (bar)					COVERAGE	Dimensions (mm)					MAX. WET RADIUS (MT.)
	1	2	3	4	5		A	B	C	D	E	
TF3FTESTA3F	14	20	25	29	32	360°	51	1/2" BSP	29	57	37	2
TF3FTESTA4FSUP	14	20	25	29	32	270° UP	51	1/2" BSP	29	57	37	2
TF3FTESTA4FINF	14	20	25	29	32	270° DOWN	51	1/2" BSP	29	57	37	2
TF3FTESTAA42	14	20	25	29	32	360°	42	1/2" BSP	29	57	33	2
TF4FTESTA120	69	98	120	139	155	360°	58	3/4" BSP	36	60	42	3