

LSMOD3G

Caratteristiche

Le teste di lavaggio ALSMOD3G sono costruite in Aisi304 o 316L. Ruotano sulle delle bussole in PTFE che garantisce una perfetta rotazione con bassi livelli di rumorosità. La testa può essere fornita con attacco filettato a a clip.

Applicazioni

- Lavaggio serbatoi

Materiali

- Aisi304 o Aisi316L

Characteristics

The ALSMOD3G washing heads are built in Aisi304 or 316L. They rotate on the PTFE bushes which guarantees perfect rotation with low noise levels. The head can be supplied with a clip-on or threaded connection.

Application:

- Tank washing

Materials:

- Aisi304 or Aisi316L

Características

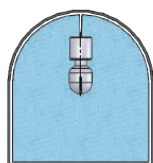
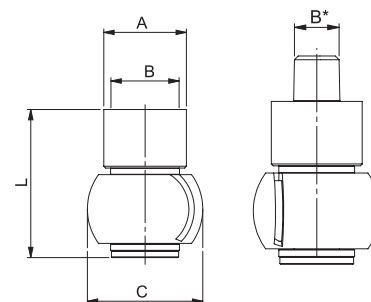
Las boquillas de lavado ALSMOD3G están construidas en Aisi304 o 316L. Giran sobre los casquillos de PTFE lo que garantiza una rotación perfecta con bajos niveles de ruido. La boquilla se puede suministrar con una conexión roscada con clip.

Aplicación:

- Lavado de tanques

Materiales:

- Aisi304 o Aisi316L



360°

Mod.	Capacity (lpm) at different pressure (bar)					COVERAGE	Dimensions (mm)				MAX. WET RADIUS (MT.)
	1	2	3	4	5		A	B	C	L	
LSMOD3G.1	31	44	54	62	69	360°	24	1/2" BSP	34	43	1,5
LSMOD3G.2	31	44	54	62	69	360°	20	3/8" BSP	34	43	1,5
LSMOD3G.3	31	44	54	62	69	360°	20	1/4" BSP	34	54	1,5
LSMOD3G.4	31	44	54	62	69	360°	24	CLIP: dia. 13,5 - 22	34	43	1,5

LSMOD5B

Caratteristiche

La testa rotante è costruita in acciaio inossidabile AISI 304 o POM. La testa è disponibile con clip di attacco rapido o da saldare.

Le teste di lavaggio ALSMOD5 ruotano su dei cuscinetti in teflon che garantiscono una rotazione eccellente e un basso livello di rumorosità. Sono anche dotate di clip per facilitare lo smontaggio e semplici manutenzioni di routine

Applicazioni

- Lavaggio serbatoi

Materiali

- Aisi304 o POM

Characteristics

The rotating head is constructed in AISI 304 stainless steel or POM.

The head is available with quick clips from attack or welding.

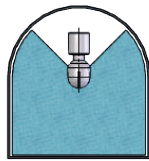
The washing heads ALSMOD5 rotate on drag bearings in teflon which guarantee an excellent rotation and a low noise. They also have clips to facilitate disassembly and simple routine maintenance operations.

Application:

- Tank washing

Materials:

- Aisi304 or POM



270° DOWN

Características

La boquilla rotativa está construida en acero inoxidable AISI 304 o POM.

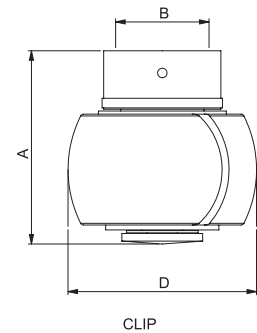
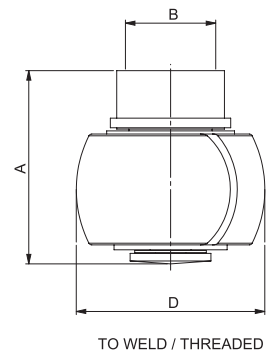
La boquilla está disponible con clips rápidos de ataque o soldadura. Las boquillas rotativas ALSMOD5 rotan sobre cojinetes de teflón que garantizan una excelente rotación y una baja emisión de ruido. Disponen de clips para facilitar el desmontaje y las simples operaciones de mantenimiento.

Aplicación:

- Lavado de tanques

Materiales:

- Aisi304 o POM



Mod.	Capacity (lpm) at different pressure (bar)					CONNECTION	COVERAGE	Dimensions (mm)			MATERIAL	MAX. WET RADIUS (MT.)
	0,5	1	2	3	4			A	B	D		
LSMOD5B.1	65	87	101	120	141	WELD	270° DOWN	60	23,7	59,5	AISI304	3
LSMOD5A.1	65	87	101	120	141	CLIP	270° DOWN	60	28	59,5	AISI304	3
LSMOD5A.2	70	91	108	125	165	CLIP	270° DOWN	60	28	59,5	AISI304	3
PLSMOD5A.3	120	170	230	294	320	THREAD	270° DOWN	90	1-1/4"	89	POM	4