

WM1 UGELLI WATER MIST WATER MIST NOZZLES BOQUILLAS WATER MIST

Caratteristiche

Gli ugelli water mist WM1 sono sistemi di protezione antincendio che generano una nebulizzazione d'acqua straordinariamente fine, di meno di 200 micron. Le goccioline d'acqua estremamente piccole permettono di controllare e/o spegnere gli incendi raffreddando la fiamma, spostando l'ossigeno con il vapore acqueo e attenuando il calore radiante.

Applicazioni

- Protezione attiva contro gli incendi.

Materiali

AISI 304, AISI 316L.

Characteristics

The WM1 water-mist nozzles are fire protection systems that produce a remarkably ultra-fine water sprays, less than 200 microns.

The extremely micro water droplets allow the water mist to control or extinguish fires by cooling of the flame and fire plume, oxygen displacement by water vapor, and radiant heat attenuation.

Applications

- Active fire protection.

Materials

SS304 or SS316L.

Características

Las boquillas water mist WM1 son sistemas de protección contra incendios que generan una pulverización de agua extraordinariamente fina, de menos de 200 micrones. Las gotas de agua extremadamente pequeñas permiten que el agua nebulizada controle y/o extinga los incendios mediante el enfriamiento de la llama, el desplazamiento del oxígeno mediante el vapor de agua y la atenuación del calor radiante.

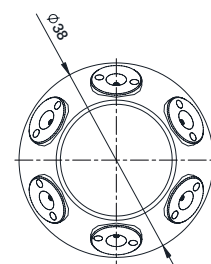
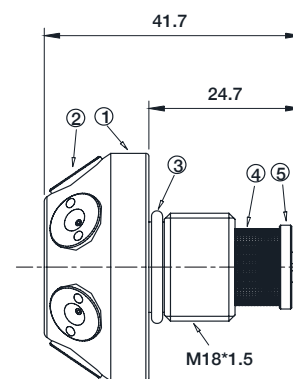
Aplicaciones

- Protección activa contra los incendios.

Materiales

AISI 304, AISI 316L.

WM1



Item	Name	Qty	Material
1	Body	1	SS316L
2	Nozzle	6	SS316L
3	O-ring	1	NBR
4	Filter	1	SS304
5	Holder	1	SS316L

Flow Factor	Model	Male Connection	K Factor	Pressure (Bar)							Max. Distance between Nozzles	Max. Fix Height
				35	50	65	80	100	120	140		
				Capacity (Lpm)								
0,3	WM1	M18x1,5	0,3	-	-	-	-	3,00	3,29	3,55	3 mt.	5 mt.
0,5	WM1	M18x1,5	0,5	-	-	-	-	5,00	5,48	5,92	3 mt.	5 mt.
0,7	WM1	M18x1,5	0,7	-	-	-	-	7,00	7,67	8,28	3 mt.	8 mt.
0,9	WM1	M18x1,5	0,9	-	-	-	-	9,00	9,86	10,65	3 mt.	8 mt.
1	WM1	M18x1,5	1,0	-	-	-	-	10,00	10,95	11,83	3 mt.	8 mt.
1,2	WM1	M18x1,5	1,2	-	-	-	-	12,0	13,1	14,2	3,5 mt.	10 mt.
1,5	WM1	M18x1,5	1,5	-	-	-	-	15,0	16,4	17,7	3,5 mt.	10 mt.
1,7	WM1	M18x1,5	1,7	-	-	-	-	17,0	18,6	20,1	3,5 mt.	10 mt.
2	WM1	M18x1,5	2,0	-	-	-	-	20,0	21,9	23,7	4 mt.	10 mt.
2,5	WM1	M18x1,5	2,5	-	17,68	20,16	22,36	25,0	-	-	4 mt.	10 mt.
3	WM1	M18x1,5	3,0	-	21,21	24,19	26,83	30,0	-	-	4 mt.	10 mt.
3,5	WM1	M18x1,5	3,5	-	24,75	28,22	31,30	35,0	-	-	4 mt.	10 mt.
4	WM1	M18x1,5	4,0	23,66	28,28	32,25	35,78	40,0	-	-	4 mt.	10 mt.
4,5	WM1	M18x1,5	4,5	26,62	31,82	36,28	40,25	45,0	-	-	4 mt.	10 mt.
5	WM1	M18x1,5	5,0	29,58	35,36	40,31	44,72	50,0	-	-	4 mt.	10 mt.
5,5	WM1	M18x1,5	5,5	32,54	38,89	44,34	49,19	55,0	-	-	4 mt.	10 mt.

WM2 UGELLI WATER MIST WATER MIST NOZZLES BOQUILLAS WATER MIST

Caratteristiche

Gli ugelli water mist WM2 sono sistemi di protezione antincendio che generano una nebulizzazione d'acqua straordinariamente fine, di meno di 200 micron. Le goccioline d'acqua estremamente piccole permettono di controllare e/o spegnere gli incendi raffreddando la fiamma, spostando l'ossigeno con il vapore acqueo e attenuando il calore radiante.

Applicazioni

- Protezione attiva contro gli incendi.

Materiali

AISI 304, AISI 316L.

Characteristics

The WM2 water-mist nozzles are fire protection systems that produce a remarkably ultra-fine water sprays, less than 200 microns. The extremely micro water droplets allow the water mist to control or extinguish fires by cooling of the flame and fire plume, oxygen displacement by water vapor, and radiant heat attenuation.

Applications

- Active fire protection.

Materials

SS304 or SS316L.

Características

Las boquillas water mist WM2 son sistemas de protección contra incendios que generan una pulverización de agua extraordinariamente fina, de menos de 200 micrones. Las gotas de agua extremadamente pequeñas permiten que el agua nebulizada controle y/o extinga los incendios mediante el enfriamiento de la llama, el desplazamiento del oxígeno mediante el vapor de agua y la atenuación del calor radiante.

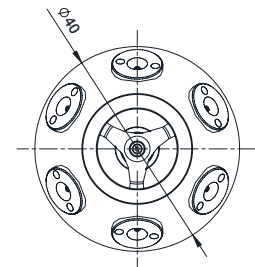
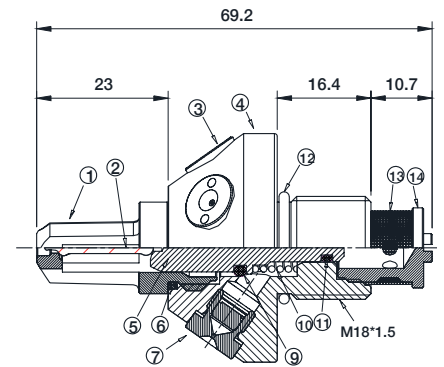
Aplicaciones

- Protección activa contra los incendios.

Materiales

AISI 304, AISI 316L.

WM2



Operating Temperature	Colour	Item	Name	Qty	Material
57°C	Orange	1	Glass bulb holder	1	SS316L
68°C	Red	2	Glass bulb	1	-
		3	Nozzle	6	SS316L
		4	Body	1	SS316L
		5	Piston	1	SS316L
		6	O-ring	1	NBR
		7	O-ring	1	NBR
		8	Spring	1	SS316L
		9	O-ring	1	NBR
		10	O-ring	1	NBR
		11	Filter	1	SS304
		12	Holder	1	SS316L

Flow Factor	Model	Male Connection	K Factor	Pressure (Bar)						Max. Distance between Nozzles	Max. Fix Height
				50	65	80	100	120	140		
				Capacity (Lpm)							
1	WM2	M18x1,5	1,0	-	-	-	10,00	10,95	11,83	3 mt.	5 mt.
1,2	WM2	M18x1,5	1,2	-	-	-	12,00	13,15	14,20	3 mt.	5 mt.
1,5	WM2	M18x1,5	1,5	-	-	-	15,00	16,43	17,75	3 mt.	5 mt.
1,7	WM2	M18x1,5	1,7	-	-	-	17,00	18,62	20,11	3 mt.	5 mt.
2	WM2	M18x1,5	2,0	-	-	-	20,00	21,91	23,66	3 mt.	5 mt.
2,5	WM2	M18x1,5	2,5	17,68	20,16	22,36	25,0	-	-	3 mt.	5 mt.

Information of Glass Bulb

WM3 UGELLI WATER MIST WATER MIST NOZZLES BOQUILLAS WATER MIST

Caratteristiche

Gli ugelli water mist WM3 sono sistemi di protezione antincendio che generano una nebulizzazione d'acqua straordinariamente fine, di meno di 200 micron. Le goccioline d'acqua estremamente piccole permettono di controllare e/o spegnere gli incendi raffreddando la fiamma, spostando l'ossigeno con il vapore acqueo e attenuando il calore radiante. Disegno compatto. Filtri assemblati in ogni micro ugello.

Applicazioni

- Protezione attiva contro gli incendi.

Materiali

AISI 304, AISI 316L.

Characteristics

The WM3 water-mist nozzles are fire protection systems that produce a remarkably ultra-fine water sprays, less than 200 microns. The extremely micro water droplets allow the water mist to control or extinguish fires by cooling of the flame and fire plume, oxygen displacement by water vapor, and radiant heat attenuation. Compact design. Filters assembled in each micro nozzles.

Applications

- Active fire protection.

Materials

SS304 or SS316L.

Características

Las boquillas water mist WM3 son sistemas de protección contra incendios que generan una pulverización de agua extraordinariamente fina, de menos de 200 micrones. Las gotas de agua extremadamente pequeñas permiten que el agua nebulizada controle y/o extinga los incendios mediante el enfriamiento de la llama, el desplazamiento del oxígeno mediante el vapor de agua y la atenuación del calor radiante. Diseño compacto. Filtros ensamblados en cada micro boquilla.

Aplicaciones

- Protección activa contra los incendios.

Materiales

AISI 304, AISI 316L.

WM3



Flow Factor	Model	Male Connection	K Factor	Pressure (Bar)			Max. Distance between Nozzles	Max. Fix Height
				100	120	140		
				Capacity (Lpm)				
0,17	WM3	M18x1,5	0,17	1,70	1,86	2,01	3 mt.	5 mt.
0,45	WM3	M18x1,5	0,45	4,50	4,93	5,32	3 mt.	5 mt.
0,95	WM3	M18x1,5	0,95	9,50	10,41	11,24	3 mt.	5 mt.
1,19	WM3	M18x1,5	1,19	13,40	13,04	14,08	3 mt.	5 mt.
1,34	WM3	M18x1,5	1,34	11,90	14,68	15,86	3 mt.	5 mt.
1,87	WM3	M18x1,5	1,87	18,7	20,5	22,1	3 mt.	5 mt.
2,04	WM3	M18x1,5	2,04	20,4	22,3	24,1	3 mt.	5 mt.

WM4 UGELLI WATER MIST WATER MIST NOZZLES BOQUILLAS WATER MIST

Caratteristiche

Gli ugelli water mist WM4 sono sistemi di protezione antincendio che generano una nebulizzazione d'acqua straordinariamente fine, di meno di 200 micron. Le goccioline d'acqua estremamente piccole permettono di controllare e/o spegnere gli incendi raffreddando la fiamma, spostando l'ossigeno con il vapore acqueo e attenuando il calore radiante. Disegno compatto. Filtri assemblati in ogni micro ugello. Lampadina di vetro super veloce assemblata.

Applicazioni

- Protezione attiva contro gli incendi.

Materiali

AISI 304, AISI 316L.

Characteristics

The WM4 water-mist nozzles are fire protection systems that produce a remarkably ultra-fine water sprays, less than 200 microns. The extremely micro water droplets allow the water mist to control or extinguish fires by cooling of the flame and fire plume, oxygen displacement by water vapor, and radiant heat attenuation. Compact design. Filters assembled in each micro nozzles.

Applications

- Active fire protection.

Materials

SS304 or SS316L.

Características

Las boquillas water mist WM4 son sistemas de protección contra incendios que generan una pulverización de agua extraordinariamente fina, de menos de 200 micrones. Las gotas de agua extremadamente pequeñas permiten que el agua nebulizada controle y/o extinga los incendios mediante el enfriamiento de la llama, el desplazamiento del oxígeno mediante el vapor de agua y la atenuación del calor radiante. Diseño compacto. Filtros ensamblados en cada micro boquilla.

Aplicaciones

- Protección activa contra los incendios.

Materiales

AISI 304, AISI 316L.

WM4



Flow Factor	Model	Male Connection	K Factor	Pressure (Bar)			Max. Distance between Nozzles	Max. Fix Height
				100	120	140		
				Capacity (Lpm)				
1,25	WM4	M18x1,5	1,25	12,50	13,69	14,79	3 mt.	5 mt.
1,68	WM4	M18x1,5	1,68	16,80	18,40	19,88	3 mt.	5 mt.
1,87	WM4	M18x1,5	1,87	18,70	20,48	22,13	3 mt.	5 mt.
2,04	WM4	M18x1,5	2,04	20,40	22,35	24,14	3 mt.	5 mt.
2,75	WM4	M18x1,5	2,75	27,50	30,12	32,54	3 mt.	5 mt.

WM5 UGELLI WATER MIST WATER MIST NOZZLES BOQUILLAS WATER MIST

Caratteristiche

Struttura ugello, lavorata con precisione, per produrre una nebulizzazione molto fine. Dimensioni molto compatte, efficaci per applicazioni dove lo spazio di montaggio è limitato. I filtri integrati a disco riducono al minimo intasamento. Adatto per essere montato in una base per creare un ugello multi-orifizio.

Applicazioni

- Protezione attiva contro gli incendi.

Materiali

AISI 304, AISI 316L.

Characteristics

Nozzle structure, precisely manufactured, to produce remarkably fine droplet mist. An extremely compact dimension, excellent for applications where mounting space is restricted. Integrated disc-type filters minimize clogging. Suitable to be mounted into a base to create a multi-orifice nozzle.

Applications

- Active fire protection.

Materials

SS304 or SS316L.

Características

Estructura de la boquilla fabricada con precisión para producir una nebulización muy fina. Dimensiones muy compactas, efectivas para aplicaciones donde el espacio de montaje es limitado. Los filtros de disco integrados reducen la obstrucción al mínimo. Adecuada para ser montada sobre una base para crear una boquilla multi-orificio.

Aplicaciones

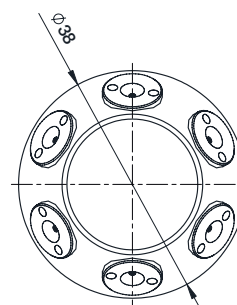
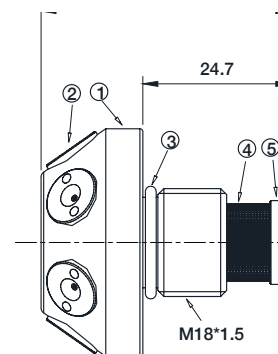
- Protección activa contra los incendios.

Materiales

AISI 304, AISI 316L.



WM5



Flow Factor	Model	Male Connection	K Factor	Pressure (Bar)					Max. Distance between Nozzles	Max. Fix Height
				60	80	100	120	140		
				Capacity (Lpm)						
42	WM5	M13x1	0,042	0,33	0,38	0,42	0,46	0,50	3 mt.	5 mt.
92	WM5	M13x1	0,092	0,71	0,82	0,92	1,01	1,09	3 mt.	5 mt.
113	WM5	M13x1	0,113	0,88	1,01	1,13	1,24	1,34	3 mt.	8 mt.
125	WM5	M13x1	0,125	0,97	1,12	1,25	1,37	1,48	3 mt.	8 mt.
155	WM5	M13x1	0,155	1,20	1,39	1,55	1,70	1,83	3 mt.	8 mt.
175	WM5	M13x1	0,175	1,36	1,57	1,8	1,9	2,1	3,5 mt.	10 mt.
218	WM5	M13x1	0,218	1,69	1,95	2,2	2,4	2,6	3,5 mt.	10 mt.
238	WM5	M13x1	0,238	1,84	2,13	2,4	2,6	2,8	3,5 mt.	10 mt.
287	WM5	M13x1	0,287	2,22	2,57	2,9	3,1	3,4	4 mt.	10 mt.
313	WM5	M13x1	0,313	2,42	2,80	3,1	3,4	3,7	4 mt.	10 mt.
336	WM5	M13x1	0,336	2,60	3,01	3,4	3,7	4,0	4 mt.	10 mt.
408	WM5	M13x1	0,408	3,16	3,65	4,1	4,5	4,8	4 mt.	10 mt.
574	WM5	M13x1	0,574	4,45	5,13	5,7	6,3	6,8	4 mt.	10 mt.