

CRC1
UGELLI A "CODA DI RONDINE"
FLAT SPRAY DOVETAIL TIPS
BOQUILLAS DE SALIDA PLANA
Caratteristiche

Ugello a getto piatto con distribuzione uniforme.
 Connessione a "coda di rondine" per semplice sostituzione e orientamento.
 Disponibile con nipplo a saldare e ghiera di chiusura.

Applicazioni

- Lavaggi industriali.
- Trattamento superficiale metalli.
- Lavaggio inerti.
- Raffreddamenti.
- Sgrassaggi.

Materiali

Ottone, Aisi303, Aisi316L, altri su richiesta.

Characteristics

Flat spray nozzle with uniform spray pattern. «Dove tail» connection for an easy maintenance and orientation. Available with welding nipple and nut.

Applications

- Industrial washing.
- Metal surface treatments.
- Coal and gravel washing.
- Cooling.
- Degreasing.

Material

Brass, SS303, SS316L, other on request.

Características

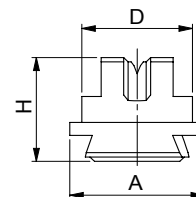
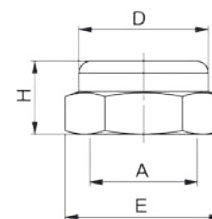
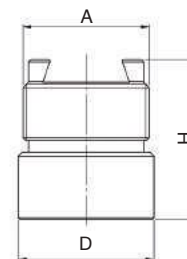
Boquilla de chorro plano con distribución uniforme. Conexión «cola de milano» que facilitan el mantenimiento y la orientación. Disponible con cuerpo a soldar y con tuerca.

Aplicaciones

- Lavados industriales.
- Tratamiento de superficies.
- Enfriamiento.
- Desengrasado.
- Lavado inerte.

Material

Latón, Aisi303, Aisi316L, otros bajo pedido.


CRC1

NUT

WELDING NIPPLES
(ON REQUEST ARE AVAILABLE
THREADED NIPPLES TOO)

Dimensions (mm)

SIZE	H	D	A
3/8"	12,0	12,2	14,7
3/4"	15,0	20,0	23,8

Dimensions (mm)

Connection	A	H	D	E
Nut 3/8"	3/8"	12,0	21,0	22,0
Nut 3/4"	3/4"	14,0	31,0	32,0
Weld. Nipple 3/8"	3/8"	17,0	18,0	-
Weld. Nipple 3/4"	3/4"	27,0	27,0	-

Flow Factor	Connections		US (gpm at 40 psi)	Pressure (Bar)							Angle \leq°
	3/8" SIZE	3/4" SIZE		1	2	3	4	6	8	10	
				Capacity (Lpm)							
03	•		0,30	0,7	1,0	1,2	1,4	1,7	2,0	2,2	45 - 60 - 90 - 120
04	•		0,41	0,9	1,3	1,6	1,8	2,3	2,6	2,9	45 - 60 - 90 - 120
05	•		0,51	1,2	1,6	2,0	2,3	2,8	3,3	3,7	45 - 60 - 90 - 120
06	•		0,58	1,3	1,9	2,3	2,7	3,3	3,8	4,2	45 - 60 - 90 - 120
07	•		0,74	1,6	2,3	2,8	3,2	4,0	4,6	5,1	45 - 60 - 90 - 120
08	•		0,81	1,8	2,6	3,2	3,7	4,5	5,2	5,8	45 - 60 - 90 - 120
10	•		0,99	2,3	3,2	3,9	4,5	5,5	6,4	7,1	45 - 60 - 90 - 120
12	•		1,19	2,7	3,8	4,7	5,4	6,6	7,7	8,6	45 - 60 - 90 - 120
13	•		1,34	2,9	4,2	5,1	5,9	7,2	8,3	9,3	45 - 60 - 90 - 120
15	•		1,49	3,4	4,8	5,9	6,8	8,3	9,6	10,8	45 - 60 - 90 - 120
20	•	•	1,98	4,5	6,4	7,8	9,0	11,0	12,7	14,2	45 - 60 - 90 - 120
30	•	•	2,96	6,8	9,6	11,7	13,5	16,5	19,1	21,4	45 - 60 - 90 - 120
40	•	•	3,95	9,0	12,7	15,6	18,0	22,1	25,5	28,5	45 - 60 - 90 - 120
50	•	•	4,94	11,3	15,9	19,5	22,5	27,6	31,8	35,6	45 - 60 - 90 - 120
60	•	•	5,85	13,3	18,9	23,1	26,7	32,7	37,7	42,2	45 - 60 - 90 - 120
62	•	•	6,21	14,1	20,0	24,5	28,3	34,6	40,0	44,7	45 - 60 - 90 - 120
70	•	•	6,84	15,6	22,0	27,0	31,2	38,2	44,1	49,3	45 - 60 - 90 - 120
80	•	•	7,85	23,6	28,0	31,0	33,3	36,9	39,6	41,9	45 - 60 - 90 - 120
127	•	•	12,41	37,2	44,3	49,0	52,7	58,3	62,6	66,2	45 - 60 - 90 - 120
158	•	•	15,45	46,3	55,1	61,0	65,5	72,5	78,0	82,4	45 - 60 - 90 - 120
197	•	•	19,25	57,7	68,7	76,0	81,7	90,4	97,1	102,7	45 - 60 - 90 - 120
316	•	•	30,90	92,7	110,2	122,0	131,1	145,1	155,9	164,8	45 - 60 - 90 - 120