

**FA1 - FAA1 - MA1 - MAA1**  
**CONO VUOTO NORMALE**  
**NORMAL HOLLOW CONE**  
**CONO VACÍO ESTÁNDAR**



**Caratteristiche**

Testina rimovibile.  
Spruzzo a 90° rispetto l'asse di ingresso.

**Applicazioni**

- Lavaggio e raffreddamento aria e gas.
- Abbattimento polveri.
- Trattamenti superficiali.
- Umidificazioni.
- Processi chimici.

**Materiale**

Ottone, Aisi303, Aisi316L, altri su richiesta.

**Characteristics**

Removable cap.  
90° spray from the inlet axis.

**Applications**

- Washing and cooling of air and gas.
- Dust control.
- Surface treatments.
- Humidifications.
- Chemical processes.

**Material**

Brass, SS303, SS316L, other on request.

**Características**

Cabeza intercambiable.  
Pulverización a 90° en relación al eje de entrada del líquido.

**Aplicaciones**

- Lavado y enfriamiento de aire y gas.
- Control de polvo.
- Tratamiento de superficies.
- Humidificación.
- Tratamientos químicos.

**Material**

Latón, Aisi303, Aisi316L, otros bajo pedido.

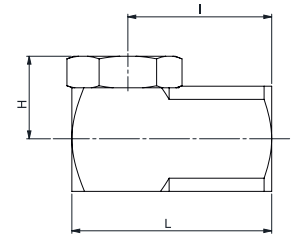
**Dimensions (mm) FA1 - FAA1**

Connection	I	L	H
1/4" FAA1	22,0	30,0	12,0
1/8" FA1	17,5	25,0	13,0
1/4" FA1	24,0	34,0	15,0
3/8" FA1	24,0	34,0	14,5
1/2" FA1	35,0	50,0	22,0
3/4" FA1	40,0	56,0	25,0
3/8" - 30.1 FA1	24,0	34,0	19,0
3/8" - 50.3 FA1	24,0	34,0	17,0

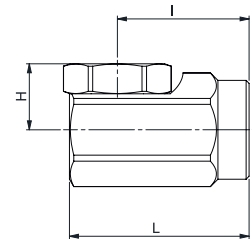
**Dimensions (mm) MA1 - MAA1**

Connection	I	L	H
1/4" MAA1	25,5	33,5	11,0
1/8" MA1	24,0	30,0	10,4
1/4" MA1	25,5	34,0	13,0
3/8" MA1	28,5	38,0	15,0
1/2" MA1	35,0	47,5	18,7
3/4" MA1	41,0	61,0	24,0
3/8" - 30.1 MA1	28,5	50,0	19,0
3/8" - 50.3 MA1	28,5	38,0	17,0

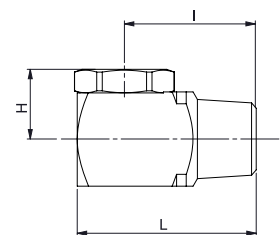
**FA1**



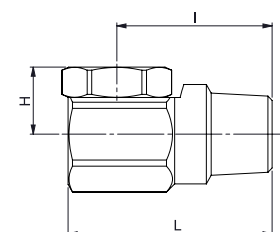
**FAA1**



**MA1**



**MAA1**



**FA1 - FAA1 - MA1 - MAA1**  
**CONO VUOTO NORMALE**  
**NORMAL HOLLOW CONE**  
**CONO VACÍO ESTÁNDAR**



Flow Factor	Models / Connections										Dia. (mm)	Min. Dia. (mm)	US (gpm at 40 psi)	Pressure (Bar)							Angle <° 0,7 Bar
	Female					Male								1	2	3	4	6	8	10	
	FA1 1/8"	FAA1 1/4"	FA1 3/8"	FA1 1/2"	FA1 3/4"	MA1 1/8"	MAA1 1/4"	MA1 3/8"	MA1 1/2"	MA1 3/4"				Capacity (Lpm)							
0,5	•					•					1,1	0,9	0,10	0,23	0,32	<b>0,39</b>	0,45	0,55	0,64	0,71	65
1	•	•				•	•				1,4	1,4	0,20	0,45	0,64	<b>0,78</b>	0,90	1,10	1,27	1,42	65
2	•	•				•	•				2,0	2,1	0,40	0,90	1,27	<b>1,56</b>	1,80	2,21	2,55	2,85	65
3	•	•				•	•				2,4	2,4	0,60	1,36	1,92	<b>2,35</b>	2,71	3,32	3,84	4,29	70
5	•	•	•			•	•	•			3,0	3,3	1,00	2,28	3,23	<b>3,95</b>	4,56	5,59	6,45	7,21	70
8	•	•	•			•	•	•			3,8	3,9	1,58	3,61	5,10	<b>6,25</b>	7,22	8,84	10,21	11,41	70
10	•	•	•			•	•	•			4,4	4,4	1,98	4,50	6,37	<b>7,80</b>	9,01	11,03	12,74	14,24	70
15		•	•				•	•			5,8	5,1	2,96	6,8	9,6	<b>11,7</b>	13,5	16,5	19,1	21,4	70
20			•					•			6,4	7,1	3,95	9,0	12,7	<b>15,6</b>	18,0	22,1	25,5	28,5	70
25			•	•				•	•		7,4	7,4	4,99	11,4	16,1	<b>19,7</b>	22,7	27,9	32,2	36,0	70
30			•	•				•	•		7,9	8,3	5,95	13,6	19,2	<b>23,5</b>	27,1	33,2	38,4	42,9	70
15 - 30.1			•					•			7,9	6,1	4,59	10,5	14,8	<b>18,1</b>	20,9	25,6	29,6	33,0	50
25 - 30.1			•					•			7,9	7,4	5,52	12,6	17,8	<b>21,8</b>	25,2	30,8	35,6	39,8	50
50 - 5.3			•					•			9,5	8,7	10,01	22,8	32,3	<b>39,5</b>	45,6	55,9	64,5	72,1	75
40				•	•				•	•	9,1	9,5	7,95	18,1	25,6	<b>31,4</b>	36,3	44,4	51,3	57,3	75
50				•	•				•	•	11,1	9,5	10,01	22,8	32,3	<b>39,5</b>	45,6	55,9	64,5	72,1	80
60				•	•				•	•	13,1	9,5	11,80	26,9	38,0	<b>46,6</b>	53,8	65,9	76,1	85,1	80
70					•					•	12,7	12,7	13,98	31,9	45,1	<b>55,2</b>	63,7	78,1	90,1	100,8	80
80					•					•	14,3	12,7	15,83	36,1	51,0	<b>62,5</b>	72,2	88,4	102,1	114,1	85
90					•					•	14,7	12,7	17,78	40,5	57,3	<b>70,2</b>	81,1	99,3	114,6	128,2	85
100					•					•	15,9	12,7	19,76	45,0	63,7	<b>78,0</b>	90,1	110,3	127,4	142,4	85
110					•					•	17,1	12,7	21,71	49,5	70,0	<b>85,7</b>	99,0	121,2	139,9	156,5	90
120					•					•	18,3	12,7	23,91	54,5	77,1	<b>94,4</b>	109,0	133,5	154,2	172,4	90