

FB2 - FB2LC - FBB2 - MB2 - MBB2
CONO PIENO AMPIO
WIDE FULL CONE AND LARGE CAPACITY
CONO LLENO GRAN ÁNGULO



Caratteristiche

I tipi BB hanno la testina removibile.
I tipi B sono a corpo unico.
I tipi per grosse portate F-B2 (1) sono in AISI 316.

Characteristics

Types BB have removable caps.
Types B one piece made.
Large capacity types F-B2 (1) S.S. AISI 316 made.

Características

Tipo BB: cabeza intercambiable.
Tipo B: Boquilla de una sola pieza.
Las boquillas tipo F-B2 (1) de gran caudal son de inox 316.

Applicazioni

- Lavaggi.
- Raffreddamenti.
- Abbattimento schiume.
- Antincendio.
- Lavaggio aria e gas.
- Trattamenti chimici.

Applications

- Washing processes.
- Cooling.
- Foam dispersion.
- Fire protection.
- Air and gas washing.
- Chemical processes.

Aplicaciones

- Lavado.
- Enfriamiento.
- Aspersión de espumas.
- Protección contra incendios.
- Lavado de aire y gas.
- Tratamientos químicos.

Materiali

Ottone, Aisi303, Aisi316L, altri su richiesta.

Materials

Brass, SS303, SS316L, other on request.

Materiales

Latón, Aisi303, Aisi316L, otros bajo pedido.

Dimensions (mm) FB2 - FBB2

Connection	D	D(EX)	L	L1
1/8"	-	14,0	-	31,0
1/4"	-	17,0	-	37,0
3/8"	-	21,0	-	40,0
1/2"	-	25,0	-	50,0
3/4"	32,0	-	56,0	-

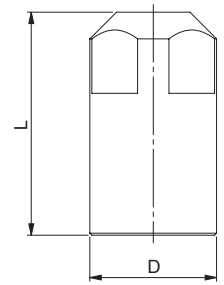
Dimensions (mm) FB2LC

Connection	D	D(EX)	L	L1
1"-1/4	52,0	-	90,0	-
1"-1/2	58,0	-	102,0	-
2	75,0	-	139,0	-

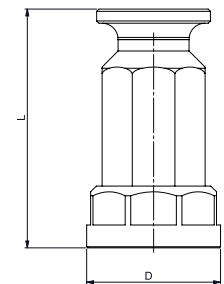
Dimensions (mm) MB2 - MBB2

Connection	D	D(EX)	L	L1
1/8"	13,0	14,0	22,0	33,0
1/4"	14,0	17,0	22,0	38,0
3/8"	17,0	21,0	30,0	45,0
1/2"	21,0	25,0	33,0	56,0
3/4"	27,0	-	40,0	-
1"	35,0	-	52,0	-

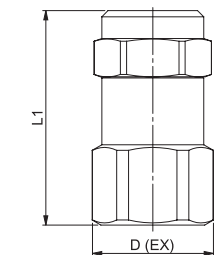
FB2



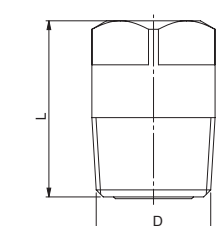
FB2LC (LARGE CAPACITY)



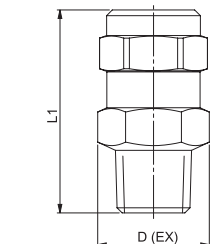
FBB2



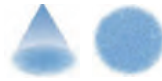
MB2



MBB2



FB2 - FB2LC - FBB2 - MB2 - MBB2
CONO PIENO AMPIO
WIDE FULL CONE AND LARGE CAPACITY
CONO LLENO GRAN ÁNGULO



Connection	Flow Factor	Models/Connections					Dia. (mm)	Min. Dia. (mm)	US (gpm at 40 psi)	Pressure (Bar)								Angle <° 3 Bar
		Female			Male					0,5	1	2	3	4	5	8	10	
		FBB2	FB2	FB2 LC	MBB2	MB2				Capacity (Lpm)								
1/8"	2,8	•			•		1,5	0,8	0,51	0,8	1,2	1,6	2,0	2,3	2,6	3,3	3,7	115
1/8"	4,3	•			•		2,0	1,0	0,81	1,3	1,8	2,6	3,2	3,7	4,1	5,2	5,8	115
1/8"	5,6	•			•		2,4	1,0	1,04	1,7	2,4	3,3	4,1	4,7	5,3	6,7	7,5	115
1/8"	8	•			•		2,5	1,3	1,44	2,3	3,3	4,7	5,7	6,6	7,4	9,3	10,4	115
1/4"	10	•			•		3,0	1,6	1,82	2,9	4,2	5,9	7,2	8,3	9,3	11,8	13,1	115
1/4"	12	•			•		3,3	1,6	2,17	3,5	4,9	7,0	8,6	9,9	11,0	14,0	15,6	115
1/4"	14	•	•		•	•	3,7	1,6	2,53	4,1	5,8	8,2	10,0	11,5	12,9	16,3	18,3	115
3/8"	17	•	•		•	•	3,7	2,4	3,12	5,0	7,1	10,0	12,3	14,2	15,9	20,1	22,5	115
3/8"	20	•	•		•	•	4,4	2,4	3,67	5,9	8,4	11,8	14,5	16,7	18,7	23,7	26,5	115
3/8"	24	•	•		•	•	4,5	2,8	4,36	7,0	9,9	14,0	17,2	19,9	22,2	28,1	31,4	115
3/8"	27	•	•		•	•	4,7	3,0	4,94	8,0	11,3	15,9	19,5	22,5	25,2	31,8	35,6	115
1/2"	30	•	•		•	•	5,1	3,2	5,60	9,0	12,8	18,0	22,1	25,5	28,5	36,1	40,3	115
1/2"	35	•	•		•	•	5,9	3,2	6,36	10,2	14,5	20,5	25,1	29,0	32,4	41,0	45,8	115
1/2"	40	•	•		•	•	6,4	3,6	7,35	11,8	16,7	23,7	29,0	33,5	37,4	47,4	52,9	115
1/2"	45	•	•		•	•	6,4	4,3	8,26	13,3	18,8	26,6	32,6	37,6	42,1	53,2	59,5	115
1/2"	50	•	•		•	•	6,7	4,3	9,20	14,8	21,0	29,6	36,3	41,9	46,9	59,3	66,3	115
3/4"	6		•			•	9,7	4,5	12,67	20,4	28,9	40,8	50,0	57,7	64,5	81,6	91,3	115
1"	11		•			•	13,0	5,7	23,31	37,6	53,1	75,1	92,0	106,2	118,8	150,2	168,0	115
1-1/4"	16			•			15,4	6,6	34,20	55,1	77,9	110,2	135,0	155,9	174,3	220,5	246,5	115
1-1/2"	24			•			18,1	10,3	50,66	81,6	115,5	163,3	200,0	230,9	258,2	326,6	365,1	115
2"	57			•			24,9	11,2	99,81	160,8	227,5	321,7	394,0	455,0	508,7	643,4	719,3	115
2-1/2"	70			•			31,7	14,4	149,71	241,3	341,2	482,5	591,0	682,4	763,0	965,1	1079,0	115