

**FB4 - FB4LC - MB4**  
**CONO PIENO SEZIONE QUADRATA**  
**NORMAL SQUARE FULL ONE**  
**CONO LLENO ASPERSIÓN CUADRADA**

**Caratteristiche**

Ugelli a corpo unico o in fusione tipo F-B4 (1).

**Characteristics**

One piece nozzles or F-B4 (1) cast types.

**Características**

Boquilla de cuerpo único o en fusión como tipo F-B4 (1)

**Applicazioni**

- Installazioni con molti ugelli dove la sezione quadrata dello spruzzo permette una copertura migliore della superficie da trattare.

**Applications**

- Installations with many nozzles in which the square spray allows a better surface coverage.

**Aplicaciones**

- Instalación con un gran número de boquillas, donde la sección cuadrada de la pulverización permite una mejor cobertura de la superficie a tratar.

**Materiali**

Ottone, Aisi303, Aisi316L, altri su richiesta.

**Materials**

Brass, SS303, SS316L, other on request.

**Materiales**

Latón, Aisi303, Aisi316L, otros bajo pedido.

**Dimensions (mm) FB4**

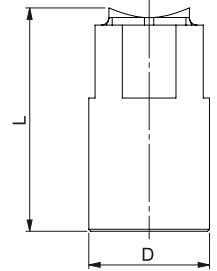
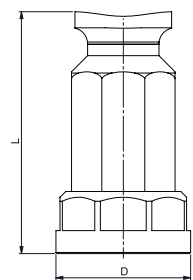
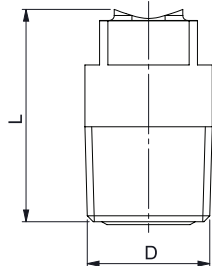
Connection	D	L
3/4"	32,0	55,0
1"	38,0	70,0

**Dimensions (mm) FB4LC**

Connection	D	L
1"-1/4	53,0	90,0
1"-1/2	58,0	102,0
2	75,0	135,0
2"-1/2	86,0	175,0

**Dimensions (mm) MB4**

Connection	D	L
1/4"	13,0	23,0
3/8"	17,0	30,0
1/2"	21,0	39,0
3/4"	27,0	40,0
1"	35,0	52,0

**FB4**

**FB4LC (LARGE CAPACITY)**

**MB4**


Connection	Flow Factor	Models/Connections			Dia. (mm)	Min. Dia. (mm)	US (gpm at 40 psi)	Pressure (Bar)								Angle <math>\leq 3\text{ Bar}</math>
		Female		Male				0,5	1	2	3	4	6	8	10	
		FB4	FB4LC	MB4												
1/4"	14			•	3,6	1,6	2,53	4,08	5,77	8,16	10,00	11,55	14,14	16,33	18,26	100
3/8"	20			•	4,4	2,4	3,67	5,92	8,37	11,84	14,50	16,74	20,51	23,68	26,47	110
1/2"	35			•	5,9	3,2	6,31	10,17	14,38	20,33	24,90	28,75	35,21	40,66	45,46	110
3/4"	71	•		•	9,8	4,4	12,64	20,37	28,81	40,74	49,90	57,62	70,57	81,49	91,10	110
1"	130	•		•	13,1	5,6	23,56	37,97	53,69	75,93	93,00	107,39	131,52	151,87	169,79	110
1-1/4"	190		•		15,5	5,6	34,20	55,11	77,94	110,23	135,00	155,88	190,92	220,45	246,48	110
1-1/2"	290		•		18,2	8	50,92	82,06	116,05	164,12	201,00	232,09	284,26	328,23	366,97	110
2"	560		•		25	11,2	99,81	160,85	227,48	321,70	394,00	454,95	557,20	643,40	719,34	110
2-1/2"	830		•		31,8	14,4	149,46	240,87	340,64	481,73	590,00	681,27	834,39	963,47	1.077,19	110

**FBB5 - MBB5 - FBB6 - MBB6**  
**CONO PIENO TANGENZIALE**  
**TANGENTIAL FULL CONE**  
**CONO LLENO TANGENCIAL**



**Caratteristiche**

Testina rimovibile.  
Spruzzo a 90° rispetto l'asse d'ingresso.

\*BB5 con angolo di spruzzo ampio

**Applicazioni**

- Lavaggi di ogni tipo.
- Raffreddamenti.
- Abbattimento schiume.
- Antincendio.
- Lavaggio aria e gas.
- Trattamenti chimici.

**Materiali**

Ottone, Aisi303, Aisi316L, altri su richiesta.

**Characteristics**

Removable cup.  
90° spray from the inlet axis.

\* BB5 with wide angle

**Applications**

- Washing.
- Cooling.
- Foam dispersion.
- Fire protection.
- Air and gas washing.
- Chemical processes

**Materials**

Brass, SS303, SS316L, other on request.

**Características**

Cabeza intercambiable.  
Pulverización a 90° respecto al eje de entrada.

\* BB5 con gran ángulo de aspersión

**Aplicaciones**

- Lavado.
- Enfriamiento.
- Aspersión de espumas.
- Protección contra incendios.
- Lavado de aire y gas.
- Tratamientos químicos.

**Materiales**

Latón, Aisi303, Aisi316L, otros bajo pedido.

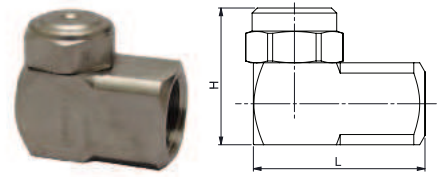
**Dimensions (mm) FBB5 - FBB6**

Connection	H	L	H1	L1
1/8"	22,0	27,0	-	-
1/4"	28,0	30,0	-	-
3/8"	30,0	34,0	-	-
1/2"	43,0	48,0	-	-

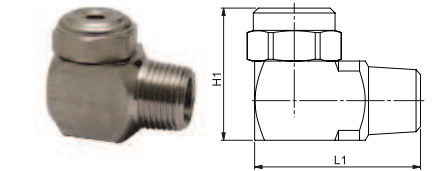
**Dimensions (mm) MBB5 - MBB6**

Connection	H	L	H1	L1
1/8"	-	-	22,0	27,0
1/4"	-	-	28,0	30,0
3/8"	-	-	30,0	34,0
1/2"	-	-	43,0	48,0

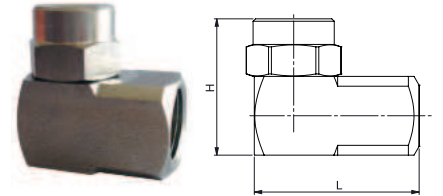
**FBB5**



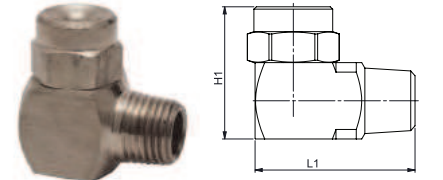
**MBB5**



**FBB6**



**MBB6**



Connection	Flow Factor	Models/Connections				Dia. (mm)	Min. Dia. (mm)	US (gpm at 40 psi)	Pressure (Bar)									Angle <math>\leq 3\text{ Bar}</math>
		Female		Male					0,5	1	2	3	4	6	8	10		
		FBB5	FBB6	MBB5	MBB6				Capacity (Lpm)									
1/8"	2	•		•		1,3	1,0	0,38	0,61	0,87	1,22	<b>1,50</b>	1,73	2,12	2,45	2,74	50	
1/8"	3	•		•		1,6	1,0	0,56	0,90	1,27	1,80	<b>2,20</b>	2,54	3,11	3,59	4,02	65	
1/8"	3,5	•		•		1,6	1,0	0,63	1,02	1,44	2,04	<b>2,50</b>	2,89	3,54	4,08	4,56	50	
1/8"	5	•		•		2,0	1,3	0,95	1,53	2,17	3,06	<b>3,75</b>	4,33	5,30	6,12	6,85	65	
1/4"	5			•		2,0	1,3	0,95	1,53	2,17	3,06	<b>3,75</b>	4,33	5,30	6,12	6,85	65	
1/4"	6,5	•		•		2,3	1,6	1,23	1,98	2,80	3,96	<b>4,85</b>	5,60	6,86	7,92	8,85	50	
1/4"	10	•		•		2,9	1,6	1,90	3,06	4,33	6,12	<b>7,50</b>	8,66	10,61	12,25	13,69	65	
3/8"	9,5	•		•		2,6	2,4	1,80	2,90	4,10	5,80	<b>7,10</b>	8,20	10,04	11,59	12,96	50	
3/8"	15	•		•		3,6	2,4	2,84	4,57	6,47	9,14	<b>11,20</b>	12,93	15,84	18,29	20,45	65	
3/8"	20	•		•		4,0	2,8	3,75	6,04	8,54	12,08	<b>14,80</b>	17,09	20,93	24,17	27,02	80	
3/8"	22	•		•		4,7	2,8	4,10	6,61	9,35	13,23	<b>16,20</b>	18,71	22,91	26,45	29,58	85	
1/2"	16	•		•		3,5	3,2	3,01	4,86	6,87	9,72	<b>11,90</b>	13,74	16,83	19,43	21,73	60	
1/2"	25	•		•		4,6	3,2	4,66	7,51	10,62	15,02	<b>18,40</b>	21,25	26,02	30,05	33,59	75	
1/2"	32	•		•		5,2	3,6	6,05	9,76	13,80	19,51	<b>23,90</b>	27,60	33,80	39,03	43,64	85	
1/2"	40	•		•		6,4	3,6	7,50	12,08	17,09	24,17	<b>29,60</b>	34,18	41,86	48,34	54,04	90	
1/2"	50	•		•		6,7	4,3	9,50	15,31	21,65	30,62	<b>37,50</b>	43,30	53,03	61,24	68,47	90	
1/8"	4,3		•		•	2,0	1,0	0,79	1,27	1,79	2,53	<b>3,10</b>	3,58	4,38	5,06	5,66	110	
1/8"	8		•		•	2,5	1,3	1,42	2,29	3,23	4,57	<b>5,60</b>	6,47	7,92	9,14	10,22	110	
1/4"	14		•		•	3,6	1,6	2,58	4,16	5,89	8,33	<b>10,20</b>	11,78	14,42	16,66	18,62	110	
3/8"	20		•		•	4,4	2,4	3,67	5,92	8,37	11,84	<b>14,50</b>	16,74	20,51	23,68	26,47	110	
1/2"	35		•		•	5,9	3,2	6,28	10,12	14,32	20,25	<b>24,80</b>	28,64	35,07	40,50	45,28	110	
1/2"	50		•		•	6,7	4,3	9,20	14,82	20,96	29,64	<b>36,30</b>	41,92	51,34	59,28	66,27	110	