

MBE
UGELLI CONO PIENO
FULL CONE NOZZLES
BOQUILLAS DE CONO LLENO

Caratteristiche

Ugello a cono pieno con distribuzione uniforme. Fornibile anche con trattamento antiusura.

Applicazioni

- Raffreddamento colate continue.
- Lavaggi ad alto impatto.

Materiali

Ottone, Aisi303.
Su richiesta altri materiali.

Characteristics

Full cone nozzle with uniform spray pattern. Available also with special treatment against wearing.

Applications

- Continuous casting cooling.
- High impact washing.

Materials

Brass, Aisi303.
Other materials on requests.

Características

Boquilla de cono lleno con distribución uniforme. Disponible también con el anti-desgaste.

Aplicaciones

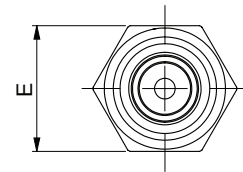
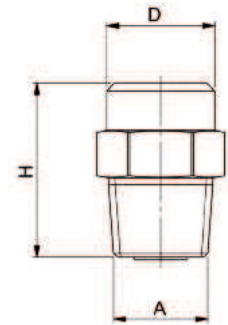
- Enfriamiento colada continua.
- Lavado con fuerte impacto.

Materiales

Latón, acero Aisi303.
Otros materiales a petición.



MBE



Dimensions (mm)

Connection	H	D	E
1/8"	17,0	12,3	13,0
1/4"	22,0	13,5	14,0
3/8"	25,0	16,5	17,0
1/2"	30,0	20,0	22,0

Flow Factor	Connections				US (gpm at 40 psi)	Pressure (Bar)							Available Spray Angle <°
	1/8"	1/4"	3/8"	1/2"		1	2	3	4	6	8	10	
						Capacity (Lpm)							
1,5	•	•			0,27	0,6	0,9	1,1	1,3	1,6	2,2	2,5	45 - 60 - 90 - 120
2	•	•			0,38	0,9	1,2	1,5	1,7	2,1	2,4	2,7	45 - 60 - 90 - 120
3	•	•			0,56	1,3	1,8	2,2	2,5	3,1	3,6	4,0	45 - 60 - 90 - 120
3,5	•	•			0,67	1,5	2,1	2,6	3,0	3,7	4,3	4,8	45 - 60 - 90 - 120
4	•	•			0,76	1,7	2,4	3,0	3,5	4,2	4,9	5,5	45 - 60 - 90 - 120
5	•	•	•		0,94	2,1	3,0	3,7	4,3	5,2	6,0	6,8	45 - 60 - 90 - 120
6,5		•	•		1,22	2,8	3,9	4,8	5,5	6,8	7,8	8,8	45 - 60 - 90 - 120
8		•	•		1,49	3,4	4,8	5,9	6,8	8,3	9,6	10,7	45 - 60 - 90 - 120
9		•	•		1,67	3,8	5,4	6,6	7,6	9,3	10,8	12,0	45 - 60 - 90 - 120
10		•	•		1,87	4,3	6,0	7,4	8,5	10,5	12,1	13,5	45 - 60 - 90 - 120
11		•	•		2,12	4,8	6,8	8,4	9,6	11,8	13,6	15,2	45 - 60 - 90 - 120
13			•	•	2,38	5,4	7,7	9,4	10,9	13,3	15,4	17,2	45 - 60 - 90 - 120
15			•	•	2,84	6,5	9,1	11,2	12,9	15,8	18,3	20,4	45 - 60 - 90 - 120
22			•	•	4,13	9,4	13,3	16,3	18,8	23,1	26,6	29,8	45 - 60 - 90 - 120
25				•	4,69	10,7	15,1	18,5	21,4	26,2	30,2	33,8	45 - 60 - 90 - 120
32				•	6,08	13,9	19,6	24,0	27,7	33,9	39,2	43,8	45 - 60 - 90 - 120
40				•	7,60	17,3	24,5	30,0	34,6	42,4	49,0	54,8	45 - 60 - 90 - 120