

MC2 UGELLO GETTO PIATTO FLAT SPRAY NOZZLES BOQUILLAS DE SALIDA PLANA

Caratteristiche

Ugello per basse portate a corpo unico, attacco maschio con o senza filtro.

Angoli di spruzzo disponibili:
0°- 15°- 25°- 40°- 50°- 65°-
80°- 95°- 110°.

Applicazioni

- Lavaggi.
- Raffreddamenti.
- Lubrificazioni.
- Trattamenti Superficiali.

Materiali

Ottone, Aisi303, Aisi316L,
altri su richiesta.

Characteristics

Low capacities nozzle one piece made, male connection with filter or not.

Available spray angles:
0°- 15°- 25°- 40°- 50°- 65°-
80°- 95°- 110°.

Applications

- Washing.
- Cooling.
- Lubrifications.
- Surface treatings.

Materials

Brass, SS303, SS316L, other on request.

Características

Boquilla para bajo caudal de una sola pieza. Rosca de conexión macho con o sin filtro.

Ángulos de aspersión posibles:
0°- 15°- 25°- 40°- 50°- 65°-
80°- 95°-110°.

Aplicaciones

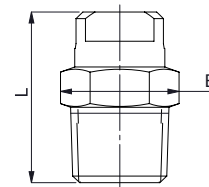
- Lavado.
- Enfriamiento.
- Lubricación.
- Tratamiento de superficies.

Materiales

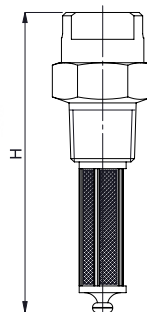
Latón, Aisi303, Aisi316L,
otros bajo pedido.



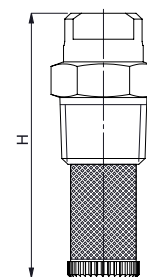
MC2



PLASTIC FILTER 100 MESH (1/8" SIZE)



SS FILTER 50 OR 100 MESH (1/4" SIZE)



Dimensions (mm)

Connection	L	E	H
1/8"	22,0	13,0	42,5
1/4"	23,5	14,0	41,0

Flow Factor	Dia. (mm)	US (gpm at 40 psi)	Pressure (Bar)									
			1	2	3	4	5	6	8	10	20	40
			Capacity (Lpm)									
0017*	0,28	0,017	-	0,05	0,067	0,08	0,09	0,09	0,11	0,12	0,17	0,24
0025*	0,33	0,028	-	0,09	0,11	0,13	0,14	0,16	0,18	0,20	0,28	0,40
0033*	0,38	0,033	0,08	0,11	0,13	0,15	0,17	0,18	0,21	0,24	0,34	0,47
0050*	0,46	0,051	0,12	0,16	0,20	0,23	0,26	0,28	0,33	0,37	0,52	0,73
0067*	0,53	0,066	0,15	0,21	0,26	0,30	0,34	0,37	0,42	0,47	0,67	0,95
01	0,66	0,099	0,23	0,32	0,39	0,45	0,50	0,55	0,64	0,71	1,01	1,42
015	0,79	0,149	0,34	0,48	0,59	0,68	0,76	0,83	0,96	1,08	1,52	2,15
02	0,91	0,198	0,45	0,64	0,78	0,90	1,01	1,10	1,27	1,42	2,01	2,85
03	1,10	0,30	0,69	0,98	1,20	1,39	1,55	1,70	1,96	2,19	3,10	4,38
04	1,30	0,41	0,92	1,31	1,60	1,85	2,07	2,26	2,61	2,92	4,13	5,84
05	1,40	0,51	1,15	1,63	2,00	2,31	2,58	2,83	3,27	3,65	5,16	7,30
06	1,60	0,58	1,33	1,88	2,30	2,66	2,97	3,25	3,76	4,20	5,94	8,40
07	1,70	0,74	1,62	2,29	2,80	3,23	3,61	3,96	4,57	5,11	7,23	10,22
08	1,80	0,81	1,85	2,61	3,20	3,70	4,13	4,53	5,23	5,84	8,26	11,68
10	2,00	0,99	2,3	3,2	3,9	4,5	5,0	5,5	6,4	7,1	10,1	14,2
15	2,40	1,49	3,4	4,8	5,9	6,8	7,6	8,3	9,6	10,8	15,2	21,5

* depending from flow factor, materials and spraying angle can change, contact our office for more details.