

## LSE thread/clip/weld

### Caratteristiche

Le teste rotanti LSE sono costruite in acciaio inossidabile AISI 316L, e sono montate su doppia corona di sfere, per avere una corretta rotazione in qualsiasi posizione di montaggio. Tutte le superfici interne ed esterne sono lavorate ad alta precisione garantendo una finitura perfettamente liscia e priva di zone in cui si possono accumulare residui di acqua. La velocità di rotazione dipende dalla pressione del fluido di lavaggio, che deve essere limitata: una rotazione troppo veloce causa infatti rottura del getto in gocce e perdita di forza di impatto.

### Applicazioni

- Lavaggio serbatoi

### Materiali

- Aisi316L
- altri a richiesta

### Characteristics

The LSE rotating heads are built in AISI 316L stainless steel, and are mounted on double ball bearing, to have a correct rotation in any mounting position. All the internal and external surfaces are machined with high precision, ensuring a perfectly smooth finish and free of areas where they can accumulate water residue. The speed of rotation depends on the pressure of the washing fluid, which must be limited: a rotation too fast in fact causes breakage of the jet into drops and loss of impact strength.

### Application:

- Tank washing

### Materials:

- Aisi316L
- other on request

### Características

Las boquillas rotativas LSE están fabricadas en acero inoxidable AISI 316L y están montadas en una doble hilera de bolas para tener una correcta rotación en cualquier posición de montaje. Todas las superficies internas y externas se mecanizan con alta precisión asegurando un acabado perfectamente liso, sin áreas en las que se puedan acumular los residuos del agua.

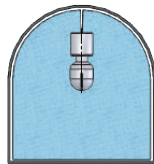
La velocidad de rotación depende de la presión del fluido de lavado, que debe limitarse: una rotación demasiado rápida hace que el chorro se rompa en gotas y pierda fuerza de impacto.

### Aplicación:

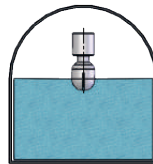
- Lavado de tanques

### Materiales:

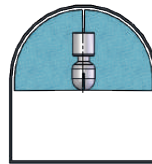
- Aisi316L
- otros bajo pedido



360°



180° DOWN

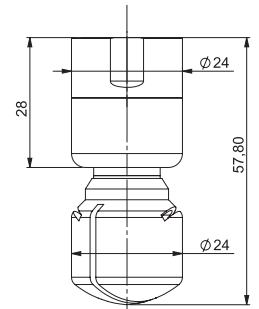


180° UP

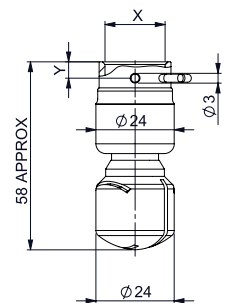
ATEX, FDA Compliance



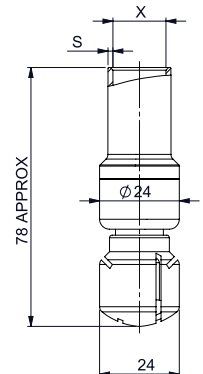
### Thread Version:



### Clip Version:



### Weld Version:



CODE	Capacity (lpm) at different pressure (bar)				COVERAGE			CONNECTION	NORM	X (mm)	S (mm)	MAX. WET RADIUS (MT.)
	1	2	3	4	360°	180° UP	180° DOWN					
A2LSE29	17	24	29	33	T	U	D	3/8"	N.A.	N.A.	N.A.	1,5
A3LSE29	17	24	29	33	T	U	D	1/2"	N.A.	N.A.	N.A.	1,5
A2LSE48	28	39	48	55	T	U	D	3/8"	N.A.	N.A.	N.A.	2
A3LSE48	28	39	48	55	T	U	D	1/2"	N.A.	N.A.	N.A.	2
ADC15LSE29	17	24	29	33	T	U	D	CLIP D15	ISO 2037	17,4	1,50	1,5
AAC15LSE29	17	24	29	33	T	U	D	CLIP 3/4" DN15	BPE (US)	19,2	1,65	1,5
ADC15LSE48	27	39	48	55	T	U	D	CLIP D15	ISO 2037	17,4	1,50	2
AAC15LSE48	28	39	48	55	T	U	D	CLIP 3/4" DN15	BPE (US)	19,2	1,65	2
AWD15LSE29	17	24	29	33	T	U	D	WELD D15	ISO 2037	17,20	1,00	1,5
AWA15LSE29	17	24	29	33	T	U	D	WELD 3/4" DN15	BPE (US)	19,00	1,65	1,5
AWD15LSE48	17	24	48	55	T	U	D	WELD D15	ISO 2037	17,20	1,00	2
AWA15LSE48	28	39	48	55	T	U	D	WELD 3/4" DN15	BPE (US)	19,00	1,65	2

## LSD thread

### Caratteristiche

Le teste rotanti LSD sono montate su doppia corona di sfere, per avere una corretta rotazione in qualsiasi posizione di montaggio. La parte rotante ha la peculiarità di non avere linee di accoppiamento e saldature, non gradite soprattutto nel settore alimentare e o farmaceutico. La velocità di rotazione dipende dalla pressione del fluido di lavaggio, che deve essere limitata: una rotazione troppo veloce causa infatti rottura del getto in gocce e conseguente perdita di forza di impatto.

### Applicazioni

- Lavaggio serbatoi

### Materiali

- Aisi316L

### Characteristics

The LSD rotating heads are mounted on double ball bearing, to have a correct rotation in any mounting position. The rotating part has the peculiarity of not having coupling lines and welds, not especially appreciate in the food and pharmaceutical sector. The speed of rotation depends on the pressure of the washing fluid, which must be limited: a rotation too fast in fact causes breakage of the jet into drops and loss of impact strength.

### Application:

- Tank washing

### Materials:

- Aisi316L

### Características

Las boquillas rotativas están montadas en doble rodamiento de bolas para tener una rotación correcta en cualquier posición de montaje. La parte giratoria tiene la peculiaridad de no tener líneas de acoplamiento y soldaduras, especialmente no apreciadas en el sector alimentario y farmacéutico. La velocidad de rotación depende de la presión del fluido de lavado, que debe ser limitada: una rotación demasiado rápida en realidad causa la rotura del chorro en gotas y la pérdida de resistencia al impacto.

### Aplicación:

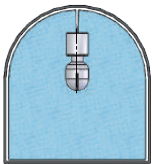
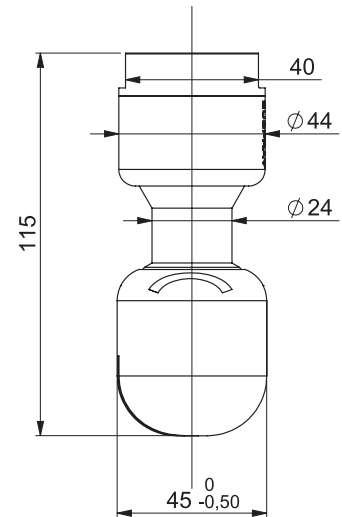
- Lavado de tanques

### Materiales:

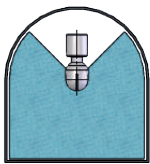
- Aisi316L



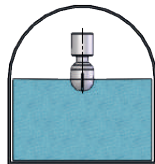
ATEX, FDA Compliance



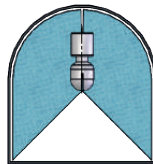
360°



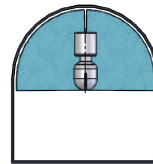
270° DOWN



180° DOWN



270° UP



180° UP

CODE	CAPACITY (lpm) AT DIFFERENT PRESSURE (bar)			COVERAGE					CONNECTION	MAX RAY WET (meters)
	2	3	4	360°	180° UP	180° DOWN	270° UP	270° DOWN		
A3LSD63	51	63	73	T	U	D	UW	DW	1/2"	2,9
A4LSD63	51	63	73	T	U	D	UW	DW	3/4"	2,9
A3LSD90	73	90	104	T	U	D	UW	DW	1/2"	3,2
A4LSD90	73	90	104	T	U	D	UW	DW	3/4"	3,2
A5LSD90	73	90	104	T	U	D	UW	DW	1"	3,2
A4LSD135	110	135	156	T	U	D	UW	DW	3/4"	3,5
A5LSD135	110	135	156	T	U	D	UW	DW	1"	3,5
A5LSD170	139	170	196	T	U	D	UW	DW	1"	3,5

## LSD clip/weld

### Caratteristiche

Ha le stesse caratteristiche del modello filettato nella pagina precedente ma con possibili attacchi a clip e a saldare secondo le normative Europee (ISO2037) e Americane (BPE-US).

### Applicazioni

- Lavaggio serbatoi

### Materiali

- Aisi316L
- altri a richiesta

### Characteristics

It has the same characteristics as the threaded model on the previous page but with possible clip and solder connections according to European (ISO2037) and American (BPE-US) standards.

### Application:

- Tank washing

### Materials:

- Aisi316L
- other on request

### Características

Tiene las mismas características que el modelo con rosca en la página anterior, pero con posibles conexiones de clips y soldaduras de acuerdo con los estándares europeos (ISO2037) y estadounidenses (BPE-EE. UU.).

### Aplicación:

- Lavado de tanques

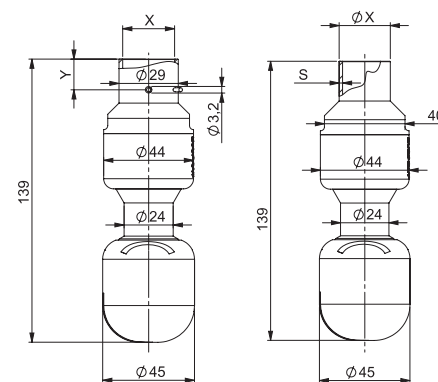
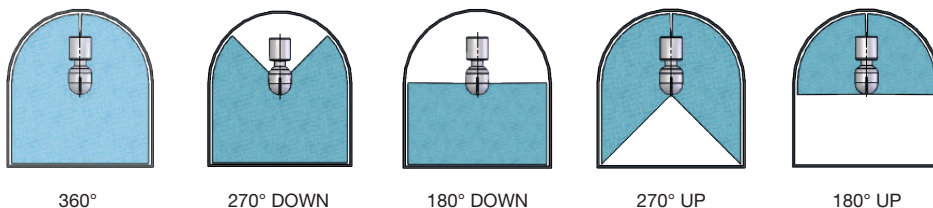
### Materiales:

- Aisi316L
- otros bajo pedido



CLIP

WELD

**ATEX, FDA Compliance**


### CLIP VERSIONS

Mod.	Capacity (lpm) at different pressure (bar)			COVERAGE					CONNECTION	NORM	X (mm)	Y (mm)	MAX. WET RADIUS (MT.)
	2	3	4	360°	180° UP	180° DOWN	270° UP	270° DOWN					
ADC25LSD63	51	<b>63</b>	73	T	U	D	UW	DW	CLIP D25	ISO2037	25,3	15	2,9
AAC20LSD63	51	<b>63</b>	73	T	U	D	UW	DW	CLIP 1" DN20	BPE (US)	25,7	15	2,9
ADC25LSD690	73	<b>90</b>	104	T	U	D	UW	DW	CLIP D25	ISO2037	25,3	15	3,2
AAC20LSD690	73	<b>90</b>	104	T	U	D	UW	DW	CLIP 1" DN20	BPE (US)	25,7	15	3,2
ADC25LSD135	110	<b>135</b>	156	T	U	D	UW	DW	CLIP D25	ISO2037	25,3	15	3,5
AAC20LSD135	110	<b>135</b>	156	T	U	D	UW	DW	CLIP 1" DN20	BPE (US)	25,7	15	3,5
ADC25LSD170	139	<b>170</b>	196	T	U	D	UW	DW	CLIP D25	ISO2037	25,3	15	3,7
AAC20LSD170	139	<b>170</b>	196	T	U	D	UW	DW	CLIP 1" DN20	BPE (US)	25,7	15	3,7

### WELDING VERSIONS

Mod.	Capacity (lpm) at different pressure (bar)			COVERAGE					CONNECTION	NORM	X (mm)	S (mm)	MAX RAY WET (mt.)
	2	3	4	360°	180° UP	180° DOWN	270° UP	270° DOWN					
AWD25LSD63	51	<b>63</b>	73	T	U	D	UW	DW	WELD D25	ISO2037	25	1,2	2,9
AWA20LSD63	51	<b>63</b>	73	T	U	D	UW	DW	WELD 1" DN20	BPE (US)	25,4	1,65	2,9
AWD25LSD90	73	<b>90</b>	104	T	U	D	UW	DW	WELD D25	ISO2037	25	1,2	3,2
AWA20LSD90	73	<b>90</b>	104	T	U	D	UW	DW	WELD 1" DN20	BPE (US)	25,4	1,65	3,2
AWD25LSD135	110	<b>135</b>	156	T	U	D	UW	DW	WELD D25	ISO2037	25	1,2	3,5
AWA20LSD135	110	<b>135</b>	156	T	U	D	UW	DW	WELD 1" DN20	BPE (US)	25,4	1,65	3,5
AWD25LSD170	139	<b>170</b>	196	T	U	D	UW	DW	WELD D25	ISO2037	25	1,2	3,7
AWA20LSD170	139	<b>170</b>	196	T	U	D	UW	DW	WELD 1" DN20	BPE (US)	25,4	1,65	3,7