

E - PA

MONTAGGIO A PARETE

WALL MOUNTING

MONTAJE EN PARED

Sistema semplice per installare atomizzatori serie E e PA a parete. In questo modo il corpo dell'atomizzatore e relative alimentazioni rimarranno al di fuori del condotto, serbatoio o parete.

- 1) Ugello liquido
- 2) Ugello aria
- 3) Ghiera attacco a parete
- 4) Guarnizione (standard PTFE)
- 5) Ghiera di chiusura

Verificare esattamente lo spessore della parete in modo da poter garantire la perfetta installazione del sistema.

Qui di seguito uno schema di funzionamento del montaggio a parete:

Easy system to install atomizers series E and PA on a wall. In this way the body and feeds lines will be outside of the duct or tank or just a wall.

- 1) Liquid nozzle
- 2) Air nozzle
- 3) Nut wall mounting
- 4) Gasket (standard PTFE)
- 5) Closing nut

Please check exactly the tickness of the wall in order to guarantee the perfect installation of the system.

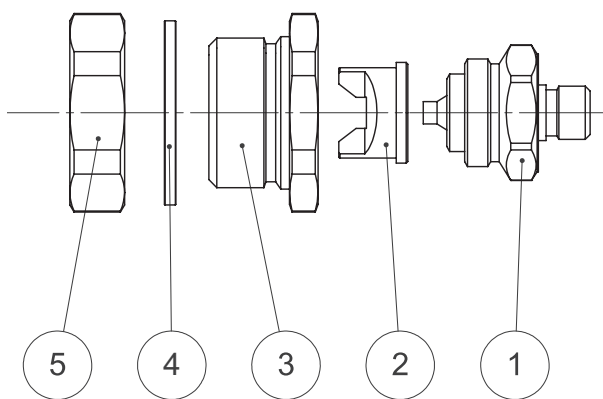
Following a scheme of the wall mounting system:

Sistema sencillo para instalar los atomizadores, modelos E y PA. Con este sistema el cuerpo atomizador se queda fuera de el conducto, tanque o pared.

- 1) Boquilla líquido
- 2) Boquilla aire
- 3) Tuerca montaje en pared
- 4) Junta (estándar PTFE)
- 5) Tuerca de cierre

Verifique el grosor exacto de la pared para garantizar la perfecta instalación del sistema.

A continuación se muestra un esquema del montaje en pared:



Materiali:

Ottone nichelato, Aisi303, Aisi316L, altri materiali a richiesta.

Material:

Nickel Plated Brass, SS303, SS316L, others materials on request.

Material:

Latón tratado, Aisi303, Aisi316L, otros materiales bajo pedido.



| | Part Number | | | |
|-------------------|---------------------|---------------|---------------|-----------|
| | NICKEL PLATED BRASS | SS303 | SS316L | PTFE |
| NUT WALL MOUNTING | OATTACCOP | IATTACCOP | AATTACCOP | - |
| GASKET | - | - | - | TFGUARNAP |
| CLOSING NUT | ODADOATTACCOP | IDADOATTACCOP | ADADOATTACCOP | - |