

INDICE UGELLI GETTO PIATTO

INDEX FLAT SPRAY NOZZLES

ÍNDICE BOQUILLAS DE SALIDA PLANA

HHP p. 22

HIGH PRESSURE NOZZLES
 STRAIGHT JET



C4 p. 22

HIGH PRESSURE NOZZLES
 TIP VERSION



H500P p. 23

VERY HIGH PRESSURE NOZZLES



CD3 p. 24

DEFLECTED NOZZLES



DH p. 24

DEFLECTED TIPS



C7E p. 25

SHOWER SPRAY NOZZLES



C7S p. 25

SHOWER SPRAY NOZZLES



C7C p. 25

SHOWER SPRAY NOZZLES



C8 p. 26

SHOWER SPRAY NOZZLES



C9 p. 26

SHOWER SPRAY NOZZLES



CD6 p. 27

SELF-CLEANING NOZZLES



C1 UGELLI A GETTO PIATTO FLAT SPRAY METAL TIPS BOQUILLAS DE SALIDA PLANA

Caratteristiche

La loro particolare conformazione rende molto semplice la regolazione dell'orientamento dello spruzzo. Lo spray prodotto ha gocce di piccole/medie dimensioni. Ridotti costi di sostituzione. Orifizio protetto dalla particolare geometria dell'ugello.

Angoli di spruzzo disponibili:
0° - 15° - 25° - 40° - 50° - 65°
80° - 95° - 110°.

Applicazioni

- Lavaggi di ogni tipo.
- Trattamenti superficiali.
- Raffreddamenti.
- Umidificazioni.
- Lubrificazioni.
- Sgrassaggi e risciacqui.

Materiali

Ottone, Aisi303, Aisi316L, altri su richiesta.

Characteristics

Their particular conformation makes simple the orientation of the spray. The spray produced medium-size drops. Reduced costs of replacement. The orifice remains protected by the particular geometry of the nozzle.

Available in the following spray angles:
0° - 15° - 25° - 40° - 50° - 65°
80° - 95° - 110°.

Applications

- Washing.
- Surface treatment.
- Cooling.
- Humidification.
- Lubrication.
- Degreasing.

Material

Brass, SS303, SS316L, other on request.

Características

Su forma particular, hace sencillo regular la orientación de la pulverización. El spray produce pequeñas gotas de tamaño medio. Reducción de costes de reposición. Orificio protegido por la particular geometría de la boquilla.

Ángulos de pulverización disponibles:
0° - 15° - 25° - 40° - 50° - 65°
80° - 95° - 110°.

Aplicaciones

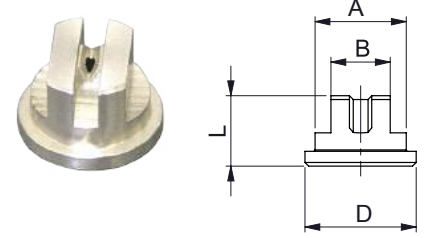
- Todo tipo de lavados.
- Tratamiento de superficies.
- Refrigeración.
- Humidificación.
- Lubricación.
- Desengrasado.

Material

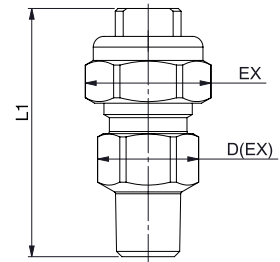
Latón, Aisi303, Aisi316L, otros bajo pedido.



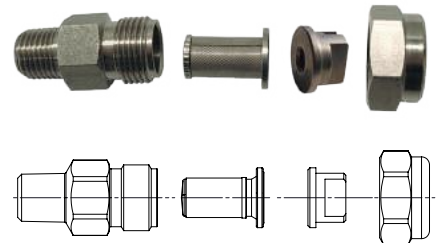
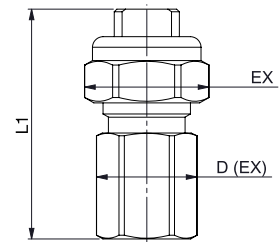
C1



C1 MALE ASSEMBLY



C1 FEMALE ASSEMBLY



Dimensions tip (mm)

Model	L	D	A	B
from 0017 to 40	9,5	15,0	12,3	8,0
from 50 to 70	12,5	15,0	12,3	8,0

Dimensions tip with body (mm)

Connection	L1	D (EX)	EX
1/8" M	46	22	17
1/8" F	48	22	17
1/4" M	46	22	17
1/4" F	50	22	17
3/8" M	48	22	20
3/8" F	50	22	19

Flow Factor	Diam. Orifice (mm)	US (gpm at 40 psi)	Pressure (Bar)										
			0,5	0,7	1	1,5	2	3	4	5	10	15	20
0017*	0,28	0,017	-	-	-	0,047	0,055	0,067	0,077	0,086	0,122	0,150	0,173
0025*	0,33	0,028	-	-	-	0,078	0,090	0,11	0,127	0,142	0,201	0,246	0,284
0033*	0,38	0,033	-	-	0,08	0,09	0,11	0,13	0,15	0,17	0,24	0,29	0,34
0050*	0,46	0,051	-	-	0,12	0,14	0,16	0,20	0,23	0,26	0,37	0,45	0,52
0067*	0,53	0,066	0,11	0,13	0,15	0,18	0,21	0,26	0,30	0,34	0,47	0,58	0,67
01	0,66	0,099	0,16	0,19	0,23	0,28	0,32	0,39	0,45	0,50	0,71	0,87	1,01
015	0,79	0,149	0,24	0,28	0,34	0,42	0,48	0,59	0,68	0,76	1,08	1,32	1,52
02	0,91	0,198	0,32	0,38	0,45	0,55	0,64	0,78	0,90	1,01	1,42	1,74	2,01
03	1,1	0,30	0,49	0,58	0,69	0,85	0,98	1,20	1,39	1,55	2,19	2,68	3,10
04	1,3	0,41	0,65	0,77	0,92	1,13	1,31	1,60	1,85	2,07	2,92	3,58	4,13
048	1,3	0,50	0,78	0,92	1,10	1,34	1,55	1,90	2,19	2,45	3,47	4,25	4,91
05	1,4	0,51	0,82	0,97	1,15	1,41	1,63	2,00	2,31	2,58	3,65	4,47	5,16
06	1,6	0,58	0,94	1,11	1,33	1,63	1,88	2,30	2,66	2,97	4,20	5,14	5,94
07	1,7	0,74	1,14	1,35	1,62	1,98	2,29	2,80	3,23	3,61	5,11	6,26	7,23
08	1,8	0,81	1,31	1,55	1,85	2,26	2,61	3,20	3,70	4,13	5,84	7,16	8,26
10	2	0,99	1,6	1,9	2,3	2,8	3,2	3,9	4,5	5,0	7,1	8,7	10,1
13	2,3	1,34	2,1	2,5	2,9	3,6	4,2	5,1	5,9	6,6	9,3	11,4	13,2
15	2,4	1,49	2,4	2,8	3,4	4,2	4,8	5,9	6,8	7,6	10,8	13,2	15,2
20	2,8	1,98	3,2	3,8	4,5	5,5	6,4	7,8	9,0	10,1	14,2	17,4	20,1
30	3,6	2,96	4,8	5,7	6,8	8,3	9,6	11,7	13,5	15,1	21,4	26,2	30,2
40	4	3,95	6,4	7,5	9,0	11,0	12,7	15,6	18,0	20,1	28,5	34,9	40,3
50	4,4	4,94	8,0	9,4	11,3	13,8	15,9	19,5	22,5	25,2	35,6	43,6	50,3
60	4,8	5,85	9,4	11,2	13,3	16,3	18,9	23,1	26,7	29,8	42,2	51,7	59,6
70	5,2	6,84	11,0	13,0	15,6	19,1	22,0	27,0	31,2	34,9	49,3	60,4	69,7

* depending from flow factor, materials and spraying angle can change, contact our office for more details.

EC

UGELLI A GETTO PIATTO ASIMMETRICO

ASYMMETRIC FLAT JET NOZZLES

BOQUILLAS DE CHORRO PLANO ASIMÉTRICO

Caratteristiche

Getto piatto con distribuzione uniforme e asimmetrica rispetto all'asse dell'ugello. Particolarmente adatti alle installazioni sulle estremità delle barre irroratrici.

Applicazioni

- Agricoltura.
- Controllo polveri.
- Macchine spargisale.

Materiali

Ottone, Aisi303, Aisi316L, altri su richiesta.

Characteristics

Flat jet with uniform and asymmetric distribution for the nozzle axis. Particularly suitable for installations on spray boom ends.

Applications

- Agriculture.
- Dust Control.
- Salt Spreading Machines.

Material

Brass, Aisi303, Aisi316, other materials on request.

Características

Chorro plano con una distribución uniforme y asimétrica respecto al eje de la boquilla. Especialmente adecuado para instalaciones en los extremos de las barras de pulverización.

Aplicaciones

- Agricultura.
- Control del polvo.
- Máquinas esparcidas de sal.

Material

Latón, Aisi303, Aisi316, otros materiales a petición.

Possibili accessori

Possible Accessories

Posibles accesorios

Ghiere

Retainer

Tuercas

pag.81



Fascette

Clamps

Abrazaderas

pag. 85-86-87



Corpi

Bodies

Cuerpos

pag. 81



Filtri

Filters

Filtros

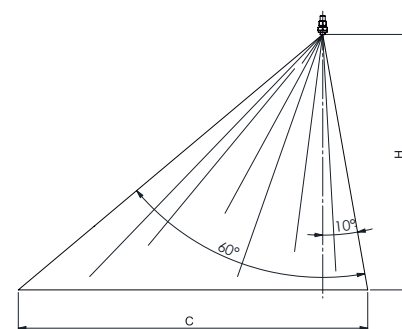
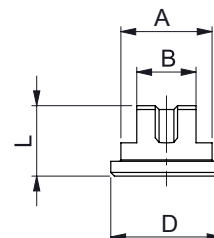
pag. 84



Dimensions (mm)

L	D	A	B
11,0	14,8	12,3	8,0

EC



Flow Factor	Diam. (mm)	US (gpm at 40 psi)	Pressure (Bar)						Covering (C) in cm. at different pressures and height (H)					
			1	2	3	4	5	10	Height (H) = 45 cm			Height (H) = 60 cm		
			Capacity (Lpm)						1	2	3	1	2	3
02	0,91	0,198	0,45	0,64	0,78	0,90	1,01	1,42	170	175	180	190	195	198
03	1,1	0,30	0,69	0,98	1,20	1,39	1,55	2,19	195	200	208	205	210	215
04	1,3	0,41	0,92	1,31	1,60	1,85	2,07	2,92	230	235	238	240	246	250
05	1,4	0,51	1,15	1,63	2,00	2,31	2,58	3,65	240	245	250	255	259	266
06	1,6	0,58	1,33	1,88	2,30	2,66	2,97	4,20	250	255	260	274	280	284
07	1,7	0,74	1,62	2,29	2,80	3,23	3,61	5,11	252	257	264	276	282	286
08	1,8	0,81	1,85	2,61	3,20	3,70	4,13	5,84	254	260	268	280	285	288
10	2	0,99	2,25	3,18	3,90	4,50	5,03	7,12	256	264	266	284	288	292
12	2,3	1,22	2,77	3,92	4,80	5,54	6,20	8,76	260	266	268	286	292	295
16	2,5	1,60	3,64	5,14	6,30	7,27	8,13	11,50	335	350	360	360	370	375

KC1 UGELLI IN POLIPROPILENE FLAT SPRAY PLASTIC TIPS BOQUILLAS DE SALIDA PLANA

Caratteristiche

La sua forma permette una facile orientazione in fase di montaggio.

L'orifizio è protetto dalla particolare geometria dell'ugello.

Gli angoli di spruzzo disponibili sono: 80° e 110°
Altri angoli a richiesta.

Applicazioni

- Lavaggi.
- Raffreddamenti.
- Trattamenti superficiali.
- Lubrificazione.
- Agricoltura.

Materiali

POM.

Characteristics

Their particular shape facilitates the ease to set the jet orientation.

Low costs of replacement.
The orifice is protected by the particular geometry of the nozzles.

Spray angle available are: 80° and 110°. Other spray angle under request.

Applications

- Washing.
- Cooling.
- Surface treatment.
- Lubrication.
- Agriculture.

Material

POM.

Características

Su forma particular, facilita la orientación de la pulverización.

Reducción de costes de reposición.
El orificio está protegido por la geometría que tiene.

Los ángulos de pulverización disponible son: 80° y 110°
Otros ángulos bajo pedido.

Aplicaciones

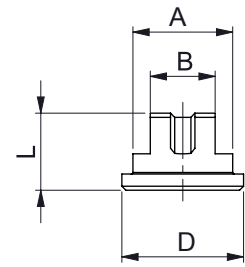
- Lavados.
- Refrigeración.
- Tratamiento de superficies.
- Lubricación.
- Agricultura.

Material

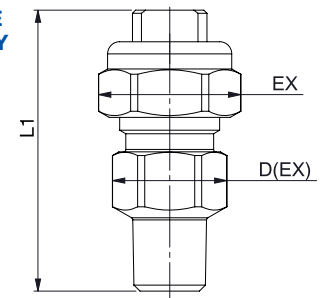
POM.



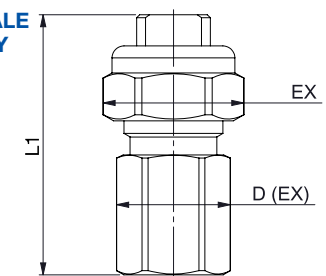
KC1



KC1 MALE ASSEMBLY



KC1 FEMALE ASSEMBLY



Dimensions tip (mm)

L	D	A	B
9,5	15,0	12,3	8,0

Dimensions tip with body (mm)

Connection	L1	D (EX)	EX
1/8" M	46	22	17
1/8" F	48	22	17
1/4" M	46	22	17
1/4" F	50	22	17
3/8" M	48	22	20
3/8" F	50	22	19

Flow Factor	Diam. Orifice (mm)	US (gpm at 40 psi)	Pressure (Bar)										
			0,5	0,7	1	1,5	2	3	4	5	10	15	20
			Capacity (Lpm)										
01	0,66	0,10	0,16	0,19	0,23	0,28	0,32	0,39	0,45	0,50	0,71	0,87	1,01
015	0,79	0,15	0,24	0,28	0,34	0,42	0,48	0,59	0,68	0,76	1,08	1,32	1,52
02	0,91	0,20	0,32	0,38	0,45	0,55	0,64	0,78	0,90	1,01	1,42	1,74	2,01
03	1,1	0,30	0,49	0,58	0,69	0,85	0,98	1,20	1,39	1,55	2,19	2,68	3,10
04	1,3	0,41	0,65	0,77	0,92	1,13	1,31	1,60	1,85	2,07	2,92	3,58	4,13
05	1,4	0,51	0,82	0,97	1,15	1,41	1,63	2,00	2,31	2,58	3,65	4,47	5,16
06	1,6	0,58	0,94	1,11	1,33	1,63	1,88	2,30	2,66	2,97	4,20	5,14	5,94
08	1,8	0,81	1,31	1,55	1,85	2,26	2,61	3,20	3,70	4,13	5,84	7,16	8,26
15	2,4	1,49	2,4	2,8	3,4	4,2	4,8	5,9	6,8	7,6	10,8	13,2	15,2
20*	2,8	1,98	3,2	3,8	4,5	5,5	6,4	7,8	9,0	10,1	14,2	17,4	20,1

* All the nozzles are available with 80° or 110° of spraying angle, model 20 only 110°

CRC1
UGELLI A "CODA DI RONDINE"
FLAT SPRAY DOVETAIL TIPS
BOQUILLAS DE SALIDA PLANA
Caratteristiche

Ugello a getto piatto con distribuzione uniforme.
 Connessione a "coda di rondine" per semplice sostituzione e orientamento.
 Disponibile con nipplo a saldare e ghiera di chiusura.

Applicazioni

- Lavaggi industriali.
- Trattamento superficiale metalli.
- Lavaggio inerti.
- Raffreddamenti.
- Sgrassaggi.

Materiali

Ottone, Aisi303, Aisi316L, altri su richiesta.

Characteristics

Flat spray nozzle with uniform spray pattern. «Dove tail» connection for an easy maintenance and orientation. Available with welding nipple and nut.

Applications

- Industrial washing.
- Metal surface treatments.
- Coal and gravel washing.
- Cooling.
- Degreasing.

Material

Brass, SS303, SS316L, other on request.

Características

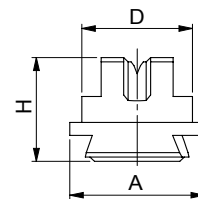
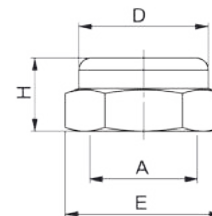
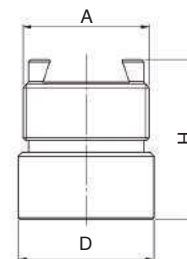
Boquilla de chorro plano con distribución uniforme. Conexión «cola de milano» que facilitan el mantenimiento y la orientación. Disponible con cuerpo a soldar y con tuerca.

Aplicaciones

- Lavados industriales.
- Tratamiento de superficies.
- Enfriamiento.
- Desengrasado.
- Lavado inerte.

Material

Latón, Aisi303, Aisi316L, otros bajo pedido.


CRC1

NUT

WELDING NIPPLES
(ON REQUEST ARE AVAILABLE
THREADED NIPPLES TOO)

Dimensions (mm)

SIZE	H	D	A
3/8"	12,0	12,2	14,7
3/4"	15,0	20,0	23,8

Dimensions (mm)

Connection	A	H	D	E
Nut 3/8"	3/8"	12,0	21,0	22,0
Nut 3/4"	3/4"	14,0	31,0	32,0
Weld. Nipple 3/8"	3/8"	17,0	18,0	-
Weld. Nipple 3/4"	3/4"	27,0	27,0	-

Flow Factor	Connections		US (gpm at 40 psi)	Pressure (Bar)							Angle \leq°
	3/8" SIZE	3/4" SIZE		1	2	3	4	6	8	10	
				Capacity (Lpm)							
03	•		0,30	0,7	1,0	1,2	1,4	1,7	2,0	2,2	45 - 60 - 90 - 120
04	•		0,41	0,9	1,3	1,6	1,8	2,3	2,6	2,9	45 - 60 - 90 - 120
05	•		0,51	1,2	1,6	2,0	2,3	2,8	3,3	3,7	45 - 60 - 90 - 120
06	•		0,58	1,3	1,9	2,3	2,7	3,3	3,8	4,2	45 - 60 - 90 - 120
07	•		0,74	1,6	2,3	2,8	3,2	4,0	4,6	5,1	45 - 60 - 90 - 120
08	•		0,81	1,8	2,6	3,2	3,7	4,5	5,2	5,8	45 - 60 - 90 - 120
10	•		0,99	2,3	3,2	3,9	4,5	5,5	6,4	7,1	45 - 60 - 90 - 120
12	•		1,19	2,7	3,8	4,7	5,4	6,6	7,7	8,6	45 - 60 - 90 - 120
13	•		1,34	2,9	4,2	5,1	5,9	7,2	8,3	9,3	45 - 60 - 90 - 120
15	•		1,49	3,4	4,8	5,9	6,8	8,3	9,6	10,8	45 - 60 - 90 - 120
20	•	•	1,98	4,5	6,4	7,8	9,0	11,0	12,7	14,2	45 - 60 - 90 - 120
30	•	•	2,96	6,8	9,6	11,7	13,5	16,5	19,1	21,4	45 - 60 - 90 - 120
40	•	•	3,95	9,0	12,7	15,6	18,0	22,1	25,5	28,5	45 - 60 - 90 - 120
50	•	•	4,94	11,3	15,9	19,5	22,5	27,6	31,8	35,6	45 - 60 - 90 - 120
60	•	•	5,85	13,3	18,9	23,1	26,7	32,7	37,7	42,2	45 - 60 - 90 - 120
62	•	•	6,21	14,1	20,0	24,5	28,3	34,6	40,0	44,7	45 - 60 - 90 - 120
70	•	•	6,84	15,6	22,0	27,0	31,2	38,2	44,1	49,3	45 - 60 - 90 - 120
80	•	•	7,85	23,6	28,0	31,0	33,3	36,9	39,6	41,9	45 - 60 - 90 - 120
127	•	•	12,41	37,2	44,3	49,0	52,7	58,3	62,6	66,2	45 - 60 - 90 - 120
158	•	•	15,45	46,3	55,1	61,0	65,5	72,5	78,0	82,4	45 - 60 - 90 - 120
197	•	•	19,25	57,7	68,7	76,0	81,7	90,4	97,1	102,7	45 - 60 - 90 - 120
316	•	•	30,90	92,7	110,2	122,0	131,1	145,1	155,9	164,8	45 - 60 - 90 - 120

TC UGELLI A GETTO PIATTO "AIRLESS" "AIRLESS" FLAT JET NOZZLES BOQUILLAS DE SALIDA PLANA "AIRLESS"

Caratteristiche

Tutti gli ugelli della serie "Airless" presentano inserti in carburo di tungsteno di altissima qualità che garantiscono la massima resistenza alla abrasione e distribuzione uniforme.

Consigliamo di verificare l'usura degli ugelli per sostituirli al momento corretto e non avere una spesa economica dovuta alla scarsa efficienza dell'impatto del getto.

Tutti gli ugelli presentano marcatura laser secondo nostro standard, marcature speciali devono essere richieste in fase d'ordine.

Applicazioni

- Verniciatura Airless.
- Rivestimenti protettivi.
- Smaltatura.

Materiali

Corpo: Aisi303
Inserto: carburo di tungsteno

Characteristics

All flat tips series "Airless" integrate high quality tungsten carbide inserts, which provide maximum resistance to abrasion and uniform distribution.

We suggest to check usually the tips and replace them in time in order not to lose a great deal of money cause the impact force of the spraying is strictly connected to the quality of the tungsten carbide insert.

All the tips are laser-marked according to our standard, customised marking must be request during before the production.

Applications

- Airless paint spraying.
- Protective coatings.
- Enamelling.

Materials

Body: SS303
Insert: tungstene carbide

Características

Todas las boquillas de salida plana de la serie "Airless" tienen insertos de carburo de tungsteno de muy alta calidad que garantizan la máxima resistencia a la abrasión y la distribución uniforme.

Recomendamos comprobar el desgaste y reemplazarlas en el momento adecuado, para no perder eficiencia en el pulverizado y así ahorrar dinero en el proceso.

Todas las boquillas están marcadas con láser de acuerdo con nuestro estándar, el marcado especial debe ser solicitado en el momento del pedido.

Aplicaciones

- Pintura de pulverización.
- Rociado de recubrimiento.
- Protector, esmaltado.

Materiales

Cuerpo: Aisi303
Inserto: carburo de tungsteno



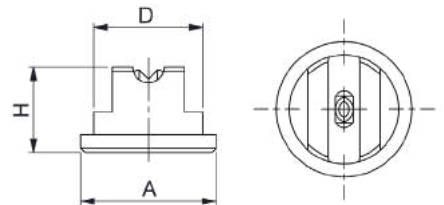
DIMENSIONS SMALL (S)

H= 9.5 mm
D= 10.3
A= Ø =15 mm



DIMENSIONS LARGE (L)

H= 12.5 mm
D= 10.3 mm
A= Ø =15 mm



Flow Factor	Diam. Orifice (mm)	Spray angle <°							US (gpm at 1500 psi)	Capacity (Lpm) at different pressure (Bar)					Body lenght
		40	50	65	80	95	110	130		50	75	100	125	150	
0017	0,28			•		•			0,105	0,3	0,3	0,4	0,4	0,5	Short
0025	0,33			•	•	•	•		0,153	0,4	0,5	0,6	0,6	0,7	Short
0033	0,38			•	•	•	•		0,202	0,5	0,6	0,8	0,8	0,9	Short
0039	0,41			•	•	•	•		0,239	0,6	0,8	0,9	1,0	1,1	Short
0044	0,43			•					0,264	0,7	0,9	1,0	1,1	1,2	Short
0050	0,46			•			•	•	0,296	0,8	1,0	1,1	1,2	1,3	Short
0067	0,53			•	•	•	•	•	0,403	1,1	1,3	1,5	1,7	1,8	Short
0080	0,58			•	•	•	•	•	0,484	1,3	1,6	1,8	2,0	2,2	Short
01	0,66			•	•	•	•		0,618	1,6	2,0	2,3	2,6	2,8	Short
015	0,79			•	•	•	•	•	0,914	2,4	2,9	3,4	3,8	4,2	Short
02	0,91			•	•	•	•	•	1,236	3,3	4,0	4,6	5,1	5,6	Short
03	1,10		•	•	•	•	•	•	1,83	4,8	6,	6,8	7,6	8,3	Long
04	1,30			•	•	•	•	•	2,45	6,4	7,9	9,1	10,2	11,1	Long
05	1,40			•	•	•	•	•	3,06	8,1	9,9	11,4	12,7	14,0	Long
06	1,60	•	•	•	•	•	•	•	3,68	9,7	11,9	13,7	15,3	16,8	Long
07	1,70			•	•	•	•	•	4,30	11,3	13,9	16,0	17,9	19,6	Long
08	1,80			•	•	•	•	•	4,89	12,9	15,8	18,2	20,3	22,3	Long
09	1,90			•	•	•	•	•	5,64	14,8	18,2	21,0	23,5	25,7	Long
10	2,00			•	•	•	•	•	6,18	16,1	15,8	23,0	20,3	28,0	Long
12	2,30			•	•	•	•	•	7,25	19,3	18,2	27,0	23,5	33,0	Long
14	2,40			•	•	•	•	•	8,57	22,6	27,7	32,0	35,8	39,2	Long

MC2 UGELLO GETTO PIATTO FLAT SPRAY NOZZLES BOQUILLAS DE SALIDA PLANA

Caratteristiche

Ugello per basse portate a corpo unico, attacco maschio con o senza filtro.

Angoli di spruzzo disponibili:
0°- 15°- 25°- 40°- 50°- 65°-
80°- 95°- 110°.

Applicazioni

- Lavaggi.
- Raffreddamenti.
- Lubrificazioni.
- Trattamenti Superficiali.

Materiali

Ottone, Aisi303, Aisi316L,
altri su richiesta.

Characteristics

Low capacities nozzle one piece made, male connection with filter or not.

Available spray angles:
0°- 15°- 25°- 40°- 50°- 65°-
80°- 95°- 110°.

Applications

- Washing.
- Cooling.
- Lubrifications.
- Surface treatings.

Materials

Brass, SS303, SS316L, other on request.

Características

Boquilla para bajo caudal de una sola pieza. Rosca de conexión macho con o sin filtro.

Ángulos de aspersión posibles:
0°- 15°- 25°- 40°- 50°- 65°-
80°- 95°-110°.

Aplicaciones

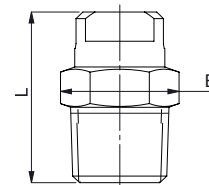
- Lavado.
- Enfriamiento.
- Lubricación.
- Tratamiento de superficies.

Materiales

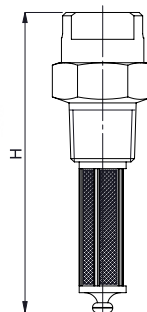
Latón, Aisi303, Aisi316L,
otros bajo pedido.



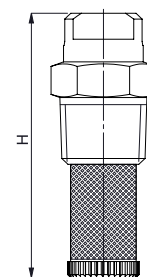
MC2



PLASTIC FILTER 100 MESH (1/8" SIZE)



SS FILTER 50 OR 100 MESH (1/4" SIZE)



Dimensions (mm)

Connection	L	E	H
1/8"	22,0	13,0	42,5
1/4"	23,5	14,0	41,0

Flow Factor	Dia. (mm)	US (gpm at 40 psi)	Pressure (Bar)									
			1	2	3	4	5	6	8	10	20	40
			Capacity (Lpm)									
0017*	0,28	0,017	-	0,05	0,067	0,08	0,09	0,09	0,11	0,12	0,17	0,24
0025*	0,33	0,028	-	0,09	0,11	0,13	0,14	0,16	0,18	0,20	0,28	0,40
0033*	0,38	0,033	0,08	0,11	0,13	0,15	0,17	0,18	0,21	0,24	0,34	0,47
0050*	0,46	0,051	0,12	0,16	0,20	0,23	0,26	0,28	0,33	0,37	0,52	0,73
0067*	0,53	0,066	0,15	0,21	0,26	0,30	0,34	0,37	0,42	0,47	0,67	0,95
01	0,66	0,099	0,23	0,32	0,39	0,45	0,50	0,55	0,64	0,71	1,01	1,42
015	0,79	0,149	0,34	0,48	0,59	0,68	0,76	0,83	0,96	1,08	1,52	2,15
02	0,91	0,198	0,45	0,64	0,78	0,90	1,01	1,10	1,27	1,42	2,01	2,85
03	1,10	0,30	0,69	0,98	1,20	1,39	1,55	1,70	1,96	2,19	3,10	4,38
04	1,30	0,41	0,92	1,31	1,60	1,85	2,07	2,26	2,61	2,92	4,13	5,84
05	1,40	0,51	1,15	1,63	2,00	2,31	2,58	2,83	3,27	3,65	5,16	7,30
06	1,60	0,58	1,33	1,88	2,30	2,66	2,97	3,25	3,76	4,20	5,94	8,40
07	1,70	0,74	1,62	2,29	2,80	3,23	3,61	3,96	4,57	5,11	7,23	10,22
08	1,80	0,81	1,85	2,61	3,20	3,70	4,13	4,53	5,23	5,84	8,26	11,68
10	2,00	0,99	2,3	3,2	3,9	4,5	5,0	5,5	6,4	7,1	10,1	14,2
15	2,40	1,49	3,4	4,8	5,9	6,8	7,6	8,3	9,6	10,8	15,2	21,5

* depending from flow factor, materials and spraying angle can change, contact our office for more details.

MC3E
UGELLO GETTO PIATTO
FLAT SPRAY NOZZLES
BOQUILLAS DE SALIDA PLANA

Caratteristiche

Ugello per basse portate a corpo unico, attacco maschio.

Angoli di spruzzo disponibili:
0°- 15°- 25°- 40°- 50°- 65°-
80°- 95°- 110°.

Applicazioni

- Lavaggi industriali.
- Trattamento superficiale metalli.
- Lavaggio inerti.
- Raffreddamenti.
- Sgrassaggi.

Materiali

Ottone, Aisi303, Aisi316L, altri su richiesta.

Characteristics

Low capacity nozzle one piece construction, male connection.

Available spray angles:
0°- 15°- 25°- 40°- 50°- 65°-
80°- 95°- 110°.

Applications

- Industrial washing.
- Metal surface treatments.
- Coal and gravel washing.
- Cooling.
- Degreasing.

Materials

Brass, SS303, SS316L, other on request.

Características

Boquillas en una sola pieza. Rosca de conexión macho

Ángulos de aspersión posibles:
0°- 15°- 25°- 40°- 50°- 65°-
80°- 95°-110°.

Aplicaciones

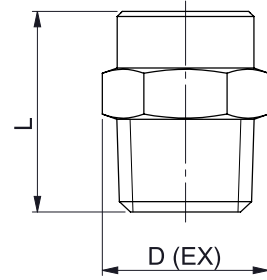
- Lavados industriales.
- Tratamiento de superficies.
- Enfriamiento.
- Desengrasado.
- Lavado inerte.

Materiales

Latón, Aisi303, Aisi316L, otros bajo pedido.



MC3E



Dimensions (mm)

Connection	D (EX)	L
1/8"	13,0	17,0
1/4"	14,0	19,5
3/8"	17,0	25,0

Flow Factor	Connections			Dia. (mm)	US (gpm at 40 psi)	Pressure (Bar)										
						0,5	1	2	3	4	5	6	8	10	15	20
	1/8"	1/4"	3/8"			Capacity (Lpm)										
03	•	•		1,1	0,3	0,5	0,7	1,0	1,2	1,4	1,5	1,7	2,0	2,2	2,7	3,1
04	•	•		1,3	0,4	0,7	0,9	1,3	1,6	1,8	2,1	2,3	2,6	2,9	3,6	4,1
048	•	•		1,4	0,5	0,8	1,1	1,6	1,9	2,2	2,5	2,7	3,1	3,5	4,2	4,9
06	•	•		1,6	0,6	0,9	1,3	1,9	2,3	2,7	3,0	3,3	3,8	4,2	5,1	5,9
07	•	•		1,7	0,8	1,1	1,6	2,3	2,8	3,2	3,6	4,0	4,6	5,1	6,3	7,2
08	•	•		1,8	0,9	1,3	1,8	2,6	3,2	3,7	4,1	4,5	5,2	5,8	7,2	8,3
10	•	•	•	2,0	1,1	1,6	2,3	3,2	3,9	4,5	5,0	5,5	6,4	7,1	8,7	10,1
12	•	•	•	2,2	1,3	1,9	2,7	3,8	4,7	5,4	6,1	6,6	7,7	8,6	10,5	12,1
13	•	•	•	2,3	1,4	2,1	2,9	4,2	5,1	5,9	6,6	7,2	8,3	9,3	11,4	13,2
15	•	•	•	2,4	1,6	2,4	3,4	4,8	5,9	6,8	7,6	8,3	9,6	10,8	13,2	15,2
17	•	•	•	2,6	1,8	2,7	3,9	5,5	6,7	7,7	8,6	9,5	10,9	12,2	15,0	17,3
20	•	•	•	2,8	2,1	3,2	4,5	6,4	7,8	9,0	10,1	11,0	12,7	14,2	17,4	20,1
30	•	•	•	3,6	3,2	4,8	6,8	9,6	11,7	13,5	15,1	16,5	19,1	21,4	26,2	30,2
40	•	•	•	4,0	4,3	6,4	9,1	12,8	15,7	18,1	20,3	22,2	25,6	28,7	35,1	40,5
50		•	•	4,4	5,3	8,0	11,3	15,9	19,5	22,5	25,2	27,6	31,8	35,6	43,6	50,3
60		•	•	4,8	6,3	9,4	13,3	18,8	23,0	26,6	29,7	32,5	37,6	42,0	51,4	59,4
62		•	•	5,0	6,7	10,0	14,1	20,0	24,5	28,3	31,6	34,6	40,0	44,7	54,8	63,3
70		•	•	5,2	7,4	11,0	15,6	22,0	27,0	31,2	34,9	38,2	44,1	49,3	60,4	69,7
80		•	•	5,4	8,5	12,7	17,9	25,3	31,0	35,8	40,0	43,8	50,6	56,6	69,3	80,0
100			•	6,4	10,6	15,9	22,5	31,8	39,0	45,0	50,3	55,2	63,7	71,2	87,2	100,7
120			•	7,0	12,6	18,8	26,6	37,6	46,0	53,1	59,4	65,1	75,1	84,0	102,9	118,8
150			•	7,5	15,07	24,3	34,4	48,6	59,5	68,7	76,8	84,1	97,2	108,6	133,0	153,6

MC3
UGELLO GETTO PIATTO
FLAT SPRAY NOZZLES
BOQUILLAS DE SALIDA PLANA
Caratteristiche

Ugello a getto piatto con piccole/medie/grandi portate, attacco maschio.

Angoli di spruzzo disponibili:
0°- 15°- 25°- 40°- 50°- 65°-
80°- 95°- 110°.

Applicazioni

- Lavaggi industriali.
- Trattamento superficiale metalli.
- Lavaggio inerti.
- Raffreddamenti.
- Sgrassaggi.

Materiali

Ottone, Aisi303, Aisi316L, altri su richiesta.

Characteristics

Flat spray nozzle with low/medium/high capacities, male connection.

Available spray angles:
0°- 15°- 25°- 40°- 50°- 65°-
80°- 95°- 110°.

Applications

- Industrial washing.
- Metal surface treatments.
- Coal and gravel washing.
- Cooling.
- Degreasing.

Materials

Brass, SS303, SS316L, other on request.

Características

Boquilla de salida plana con bajo/mediano/grande caudal, conexión macho.

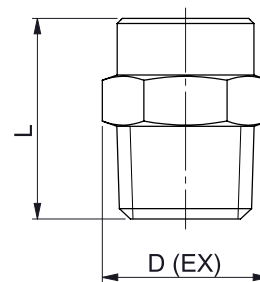
Ángulos de aspersión posibles:
0°- 15°- 25°- 40°- 50°- 65°-
80°- 95°-110°.

Aplicaciones

- Lavados industriales.
- Tratamiento de superficies.
- Enfriamiento.
- Desengrasado.
- Lavado inerte.

Materiales

Latón, Aisi303, Aisi316L, otros bajo pedido.


MC3

Dimensions (mm)

Connection	D (EX)	L
1/8"	13,0	22,0
1/4"	14,0	25,0
3/8"	17,0	32,0
1/2"	22,0	38,0
3/4"	27,0	50,0
1"	33,0	60,0

Flow Factor	Connections						Dia. (mm)	US (gpm at 40 psi)	Pressure (Bar)										
	1/8"	1/4"	3/8"	1/2"	3/4"	1"			0,5	1	2	3	4	5	6	8	10	15	20
									Capacity (Lpm)										
03	•	•					1,1	0,30	0,5	0,7	1,0	1,2	1,4	1,5	1,7	2,0	2,2	2,7	3,1
04	•	•					1,3	0,41	0,7	0,9	1,3	1,6	1,8	2,1	2,3	2,6	2,9	3,6	4,1
06	•	•					1,6	0,58	0,9	1,3	1,9	2,3	2,7	3,0	3,3	3,8	4,2	5,1	5,9
08	•	•					1,8	0,81	1,3	1,8	2,6	3,2	3,7	4,1	4,5	5,2	5,8	7,2	8,3
10	•	•	•				2	0,99	1,6	2,3	3,2	3,9	4,5	5,0	5,5	6,4	7,1	8,7	10,1
12	•	•	•				2,2	1,19	1,9	2,7	3,8	4,7	5,4	6,1	6,6	7,7	8,6	10,5	12,1
15	•	•	•	•			2,4	1,49	2,4	3,4	4,8	5,9	6,8	7,6	8,3	9,6	10,8	13,2	15,2
17	•	•	•				2,6	1,70	2,7	3,9	5,5	6,7	7,7	8,6	9,5	10,9	12,2	15,0	17,3
20	•	•	•				2,8	1,98	3,2	4,5	6,4	7,8	9,0	10,1	11,0	12,7	14,2	17,4	20,1
30	•	•	•				3,6	2,96	4,8	6,8	9,6	11,7	13,5	15,1	16,5	19,1	21,4	26,2	30,2
40	•	•	•				4	3,98	6,4	9,1	12,8	15,7	18,1	20,3	22,2	25,6	28,7	35,1	40,5
50		•	•	•			4,4	4,94	8,0	11,3	15,9	19,5	22,5	25,2	27,6	31,8	35,6	43,6	50,3
60		•	•	•			4,8	5,83	9,4	13,3	18,8	23,0	26,6	29,7	32,5	37,6	42,0	51,4	59,4
62		•	•	•			5,0	6,21	10,0	14,1	20,0	24,5	28,3	31,6	34,6	40,0	44,7	54,8	63,3
70		•	•	•			5,2	6,84	11,0	15,6	22,0	27,0	31,2	34,9	38,2	44,1	49,3	60,4	69,7
80		•	•	•			5,4	7,85	12,7	17,9	25,3	31,0	35,8	40,0	43,8	50,6	56,6	69,3	80,0
100			•	•			6,4	9,88	15,9	22,5	31,8	39,0	45,0	50,3	55,2	63,7	71,2	87,2	100,7
120			•	•			7	11,65	18,8	26,6	37,6	46,0	53,1	59,4	65,1	75,1	84,0	102,9	118,8
150			•	•			7,5	15,07	24,3	34,4	48,6	59,5	68,7	76,8	84,1	97,2	108,6	133,0	153,6
200				•	•		8,7	20,0	32,2	45,0	64,0	79,0	91,0	100,0	112,0	129,0	143,0	176,6	204,0
250					•		9,5	24,82	40,0	56,6	80,0	98,0	113,2	126,5	138,6	160,0	178,9	219,1	253,0
350					•		11,1	34,70	55,9	79,1	111,9	137,0	158,2	176,9	193,7	223,7	250,1	306,3	353,7
400					•		11,8	39,52	63,7	90,1	127,4	156,0	180,1	201,4	220,6	254,7	284,8	348,8	402,8
500						•	13,1	49,40	79,6	112,6	159,2	195,0	225,2	251,7	275,8	318,4	356,0	436,0	503,5
580						•	14,5	57,00	91,9	129,9	183,7	225,0	259,8	290,5	318,2	367,4	410,8	503,1	580,9

FC3 - MC3T - MC3EE
UGELLO GETTO PIATTO
FLAT SPRAY NOZZLES
BOQUILLAS DE SALIDA PLANA



Caratteristiche

Ugello a getto piatto con piccole/medie/grande portate, attacco maschio o femmina.

Angoli di spruzzo disponibili:
0°- 15°- 25°- 40°- 50°- 65°- 80°- 95°- 110°.

Applicazioni

- Lavaggi industriali.
- Trattamento superficiale metalli.
- Lavaggio inerti.
- Raffreddamenti.
- Sgrassaggi.

Materiali

Ottone, Aisi303, Aisi316L, altri su richiesta.

Characteristics

Flat spray nozzle with low/medium/high capacities, male or female connection.

Available spray angles:
0°- 15°- 25°- 40°- 50°- 65°- 80°- 95°- 110°.

Applications

- Industrial washing.
- Metal surface treatments.
- Coal and gravel washing.
- Cooling.
- Degreasing.

Materials

Brass, SS303, SS316L, other on request.

Características

Boquilla de salida plana con bajo/mediano/grande caudal, conexiones macho o hembra.

Ángulos de aspersión posibles:
0°- 15°- 25°- 40°- 50°- 65°- 80°- 95°-110°.

Aplicaciones

- Lavados industriales.
- Tratamiento de superficies.
- Enfriamiento.
- Desengrasado.
- Lavado inerte.

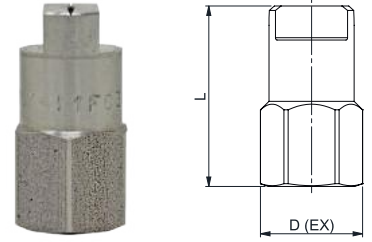
Materiales

Latón, Aisi303, Aisi316L, otros bajo pedido.

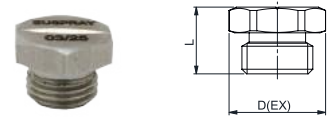
Dimensions (mm)

Models	Connection	D (EX)	L
FC3	1/8"	14,0	29,0
	1/4"	16,0	32,0
MC3T	1/4" BSP	17,0	13,0
	3/8" BSP	19,0	15,0
	1/2" BSP	25,0	15,0
MC3EE	3/8" BSPT	19,0	15,0

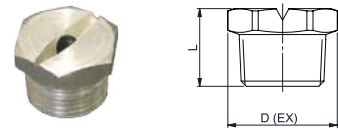
FC3



MC3T (BSP CONNECTION)



MC3EE (BSPT CONNECTION)



Flow Factor	Models / Connections						Dia. (mm)	US (gpm at 40 psi)	Pressure (Bar)										
	FC3		MC3T			MC3EE			0,5	1	2	3	4	5	6	8	10	15	20
	1/8"	1/4"	1/4"	3/8"	1/2"	3/8"			Capacity (Lpm)										
03	•	•	•			•	1,1	0,30	0,5	0,7	1,0	1,2	1,4	1,5	1,7	2,0	2,2	2,7	3,1
04	•	•	•			•	1,3	0,41	0,7	0,9	1,3	1,6	1,8	2,1	2,3	2,6	2,9	3,6	4,1
06	•	•	•			•	1,6	0,58	0,9	1,3	1,9	2,3	2,7	3,0	3,3	3,8	4,2	5,1	5,9
08	•	•	•			•	1,8	0,81	1,3	1,8	2,6	3,2	3,7	4,1	4,5	5,2	5,8	7,2	8,3
10	•	•	•	•		•	2,0	0,99	1,6	2,3	3,2	3,9	4,5	5,0	5,5	6,4	7,1	8,7	10,1
12	•	•	•	•		•	2,2	1,19	1,9	2,7	3,8	4,7	5,4	6,1	6,6	7,7	8,6	10,5	12,1
15	•	•	•	•		•	2,4	1,49	2,4	3,4	4,8	5,9	6,8	7,6	8,3	9,6	10,8	13,2	15,2
17	•	•	•	•		•	2,6	1,70	2,7	3,9	5,5	6,7	7,7	8,6	9,5	10,9	12,2	15,0	17,3
20	•	•	•	•		•	2,8	1,98	3,2	4,5	6,4	7,8	9,0	10,1	11,0	12,7	14,2	17,4	20,1
30	•	•	•	•		•	3,6	2,96	4,8	6,8	9,6	11,7	13,5	15,1	16,5	19,1	21,4	26,2	30,2
40	•	•	•	•		•	4,0	3,98	6,4	9,1	12,8	15,7	18,1	20,3	22,2	25,6	28,7	35,1	40,5
50		•	•	•	•	•	4,4	4,94	8,0	11,3	15,9	19,5	22,5	25,2	27,6	31,8	35,6	43,6	50,3
60		•	•	•	•	•	4,8	5,83	9,4	13,3	18,8	23,0	26,6	29,7	32,5	37,6	42,0	51,4	59,4
62		•	•	•	•	•	5,0	6,21	10,0	14,1	20,0	24,5	28,3	31,6	34,6	40,0	44,7	54,8	63,3
70		•	•	•	•	•	5,2	6,84	11,0	15,6	22,0	27,0	31,2	34,9	38,2	44,1	49,3	60,4	69,7
80		•	•	•	•	•	5,4	7,85	12,7	17,9	25,3	31,0	35,8	40,0	43,8	50,6	56,6	69,3	80,0
100				•	•	•	6,4	9,88	15,9	22,5	31,8	39,0	45,0	50,3	55,2	63,7	71,2	87,2	100,7
120				•	•	•	7,0	11,65	18,8	26,6	37,6	46,0	53,1	59,4	65,1	75,1	84,0	102,9	118,8
150					•		7,5	15,07	24,3	34,4	48,6	59,5	68,7	76,8	84,1	97,2	108,6	133,0	153,6
200					•		8,7	20,0	32,2	45,0	64,0	79,0	91,0	100,0	112,0	129,0	143,0	176,6	204,0

MC3SM UGELLO GETTO PIATTO FLAT SPRAY NOZZLE BOQUILLAS DE SALIDA PLANA

Caratteristiche

Ugello costruito principalmente in Aisi304 per il settore della fosfatazione. Dimensioni compatte e punta arrotondata.

Applicazioni

- Fosfatazione.
- Lavastoviglie.
- Lavaggi.
- Lubrificazione.

Materiali

Aisi304, altri a richiesta.

Characteristics

Principally made in SS304 for the phosphating market. Compact dimensions and rounded tip.

Applications

- Phosphating.
- Washing machine.
- Washing.
- Lubrication.

Materials

SS304, other on request.

Características

Hecho principalmente en SS304 para el mercado de la fosfatación. Dimensiones compactas y punta redondeada.

Aplicaciones

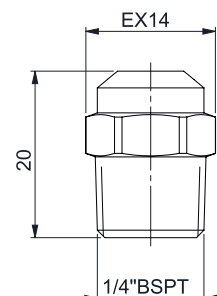
- Fosfatación.
- Lavavajillas.
- Lavados.
- Lubricación.

Materiales

Aisi304, otros bajo pedido.



MC3SM



M6MC3 UGELLO GETTO PIATTO FLAT SPRAY NOZZLE BOQUILLAS DE SALIDA PLANA

Caratteristiche

L'ugello M6 è il più piccolo della famiglia dei getti a lama e grazie alle sue dimensioni ridotte è particolarmente apprezzato in applicazioni dove lo spazio è ridotto.

Applicazioni

- Lavastoviglie.
- Lavaggi.
- Lubrificazione.

Materiali

Ottone, Aisi303, Aisi316L, altri su richiesta.

Characteristics

The M6 series is the smallest of the flat jet product range and thanks to its compact dimensions is appreciated on applications with reduced space.

Applications

- Washing machine.
- Washing.
- Lubrication.

Materials

Brass, SS303, SS316L, other on request.

Características

La boquilla M6 es la más pequeña de la familia de los chorros planos y gracias a su pequeño tamaño es especialmente apreciada en aplicaciones donde el espacio es reducido.

Aplicaciones

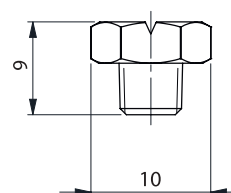
- Lavavajillas.
- Lavados.
- Lubricación.

Materiales

Latón, Aisi303, Aisi316L, otros bajo pedido.



M6MC3



Connection	D (EX)	L
M6 X 0,75	10,0	9,0

Flow Factor	Models		Dia. (mm)	US (gpm at 40 psi)	Pressure (Bar)										
	M6MC3	MC3SM			0,5	1	1,5	2	3	4	5	6	8	10	20
01	•		0,66	0,11	0,16	0,23	0,28	0,32	0,39	0,45	0,50	0,55	0,64	0,71	1,01
02	•		0,91	0,21	0,32	0,45	0,55	0,64	0,78	0,90	1,01	1,10	1,27	1,42	2,01
025	•		1,00	0,27	0,41	0,58	0,71	0,82	1,00	1,15	1,29	1,41	1,63	1,83	2,58
03	•	•	1,1	0,33	0,49	0,69	0,85	0,98	1,20	1,39	1,55	1,70	1,96	2,19	3,10
04	•	•	1,3	0,44	0,65	0,92	1,13	1,31	1,60	1,85	2,07	2,26	2,61	2,92	4,13
045	•		1,4	0,48	0,71	1,01	1,24	1,43	1,75	2,02	2,26	2,47	2,86	3,20	4,52
05	•		1,4	0,55	0,82	1,15	1,41	1,63	2,00	2,31	2,58	2,83	3,27	3,65	5,16
055	•		1,5	0,59	0,88	1,24	1,52	1,76	2,15	2,48	2,78	3,04	3,51	3,93	5,55
06	•	•	1,6	0,63	0,94	1,33	1,63	1,88	2,30	2,66	2,97	3,25	3,76	4,20	5,94
08	•	•	1,8	0,87	1,31	1,85	2,26	2,61	3,20	3,70	4,13	4,53	5,23	5,84	8,26
09	•		1,9	0,95	1,43	2,02	2,47	2,86	3,50	4,04	4,52	4,95	5,72	6,39	9,04
10	•	•	2,0	1,06	1,59	2,25	2,76	3,18	3,90	4,50	5,03	5,52	6,37	7,12	10,07
15		•	2,4	1,61	2,4	3,4	4,2	4,8	5,9	6,8	7,6	8,3	9,6	10,8	15,2
20		•	2,8	2,13	3,2	4,5	5,5	6,4	7,8	9,0	10,1	11,0	12,7	14,2	20,1
30		•	3,6	3,19	4,8	6,8	8,3	9,6	11,7	13,5	15,1	16,5	19,1	21,4	30,2
40		•	4,0	4,28	6,4	9,1	11,1	12,8	15,7	18,1	20,3	22,2	25,6	28,7	40,5
50		•	4,4	5,32	8,0	11,3	13,8	15,9	19,5	22,5	25,2	27,6	31,8	35,6	50,3
60		•	4,8	6,28	9,4	13,3	16,3	18,8	23,0	26,6	29,7	32,5	37,6	42,0	59,4
70		•	5,2	7,37	11,0	15,6	19,1	22,0	27,0	31,2	34,9	38,2	44,1	49,3	69,7
80		•	5,4	8,46	12,7	17,9	21,9	25,3	31,0	35,8	40,0	43,8	50,6	56,6	80,0

CD4
UGELLO A GETTO PIATTO, ALTO IMPATTO
HIGH IMPACT FLAT SPRAY NOZZLE
BOQUILLAS DE SALIDA PLANA, ALTO IMPACTO

Caratteristiche

Getto piatto ad alto impatto con bordi ben definiti.

Characteristics

Very high impact flat spray nozzles with sharply defined edges.

Características

Chorro plano de fuerte impacto con bordes bien definidos.

Applicazioni

- Lavaggi ad alto impatto.
- Sgrassaggi.
- Lavaggio inerti.
- Abbattifoglio in Cartiera.
- Lavaggio strade.

Applications

- High impact washing.
- Degreasing.
- Coal and gravel washing.
- Shower pipes in paper industry.
- Street cleaning.

Aplicaciones

- Lavado con fuerte impacto.
- Desengrase.
- Lavado inerte.
- Lavado en industria del papel.
- Limpieza calles.

Materiali

Ottone, Aisi303, Aisi316L, altri su richiesta.

Materials

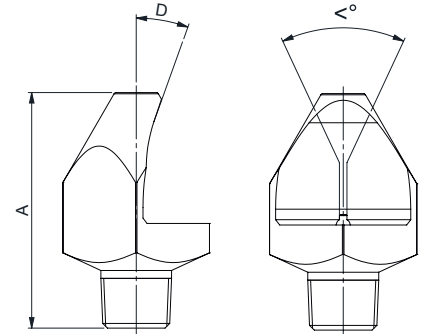
Brass, SS303, SS316L, other on request.

Materiales

Latón, Aisi303, Aisi316L, otros bajo pedido.



CD4



Spray angle α°	Flow Factor	Connections					Diam. (mm)	US (gpm at 40 psi)	Pressure (Bar)						A (mm)	Deflected angle $D < \alpha^{\circ}$			
		1/8"	1/4"	3/8"	1/2"	3/4"			0,5	0,7	1,5	3	4	6			8	10	15
15	10		•				1,9	1,01	1,6	1,9	2,8	4,0	4,6	5,7	6,5	7,3	8,9	47,5	22
15	20		•				2,6	1,98	3,2	3,8	5,5	7,8	9,0	11,0	12,7	14,2	17,4	54,0	20
15	30			•			3,3	2,94	4,7	5,6	8,2	11,6	13,4	16,4	18,9	21,2	25,9	72,0	25
15	50			•			4,1	4,94	8,0	9,4	13,8	19,5	22,5	27,6	31,8	35,6	43,6	90,5	15
15	60				•		4,5	5,83	9,4	11,1	16,3	23,0	26,6	32,5	37,6	42,0	51,4	125,0	14
15	80				•		5,2	7,85	12,7	15,0	21,9	31,0	35,8	43,8	50,6	56,6	69,3	130,0	14
15	100				•		6,0	10,13	16,3	19,3	28,3	40,0	46,2	56,6	65,3	73,0	89,4	137,0	14
15	200					•	8,4	19,76	31,8	37,7	55,2	78,0	90,1	110,3	127,4	142,4	174,4	191,0	14
25	40		•				3,7	3,95	6,4	7,5	11,0	15,6	18,0	22,1	25,5	28,5	34,9	65,0	25
35	4	•					1,2	0,41	0,7	0,8	1,1	1,6	1,8	2,3	2,6	2,9	3,6	23,0	40
35	10		•				1,9	1,01	1,6	1,9	2,8	4,0	4,6	5,7	6,5	7,3	8,9	37,0	36
35	20		•	•			2,6	1,98	3,2	3,8	5,5	7,8	9,0	11,0	12,7	14,2	17,4	42,0	30
35	25			•			2,9	2,51	4,0	4,8	7,0	9,9	11,4	14,0	16,2	18,1	22,1	49,0	28
35	30			•			3,3	2,94	4,7	5,6	8,2	11,6	13,4	16,4	18,9	21,2	25,9	52,5	28
35	40		•	•			3,7	3,95	6,4	7,5	11,0	15,6	18,0	22,1	25,5	28,5	34,9	58,0	26
35	50			•			4,1	4,94	8,0	9,4	13,8	19,5	22,5	27,6	31,8	35,6	43,6	63,5	23
35	60				•		4,5	5,83	9,4	11,1	16,3	23,0	26,6	32,5	37,6	42,0	51,4	73,0	27
35	80				•		5,2	7,85	12,7	15,0	21,9	31,0	35,8	43,8	50,6	56,6	69,3	81,0	24
35	100				•		6,0	10,13	16,3	19,3	28,3	40,0	46,2	56,6	65,3	73,0	89,4	89,0	19
35	160					•	7,5	15,96	25,7	30,4	44,5	63,0	72,7	89,1	102,9	115,0	140,9	115,0	23
35	200					•	8,4	19,76	31,8	37,7	55,2	78,0	90,1	110,3	127,4	142,4	174,4	122,0	22
40	40			•			3,7	3,95	6,4	7,5	11,0	15,6	18,0	22,1	25,5	28,5	34,9	65,0	35
40	50			•			4,1	4,94	8,0	9,4	13,8	19,5	22,5	27,6	31,8	35,6	43,6	63,5	33
40	60			•			4,5	5,83	9,4	11,1	16,3	23,0	26,6	32,5	37,6	42,0	51,4	72,0	33
40	70			•			5,0	6,84	11,0	13,0	19,1	27,0	31,2	38,2	44,1	49,3	60,4	75,5	29
40	80			•			5,2	7,85	12,7	15,0	21,9	31,0	35,8	43,8	50,6	56,6	69,3	77,0	26
40	90			•			5,7	8,87	14,3	16,9	24,7	35,0	40,4	49,5	57,2	63,9	78,3	77,0	28
40	100			•			6,0	10,13	16,3	19,3	28,3	40,0	46,2	56,6	65,3	73,0	89,4	86,5	28
50	10		•				1,9	1,01	1,6	1,9	2,8	4,0	4,6	5,7	6,5	7,3	8,9	31,0	60
50	25		•	•			2,9	2,51	4,0	4,8	7,0	9,9	11,4	14,0	16,2	18,1	22,1	42,0	50
50	40		•	•			3,7	3,95	6,4	7,5	11,0	15,6	18,0	22,1	25,5	28,5	34,9	47,0	45
50	60			•			4,5	5,83	9,4	11,1	16,3	23,0	26,6	32,5	37,6	42,0	51,4	55,0	37
50	100			•			6,0	10,13	16,3	19,3	28,3	40,0	46,2	56,6	65,3	73,0	89,4	72,0	40
50	125			•			6,7	12,67	20,4	24,2	35,4	50,0	57,7	70,7	81,6	91,3	111,8	72,0	38
50	160			•			7,5	15,96	25,7	30,4	44,5	63,0	72,7	89,1	102,9	115,0	140,9	72,0	37
50	200			•			8,4	19,76	31,8	37,7	55,2	78,0	90,1	110,3	127,4	142,4	174,4	72,0	32

HPR UGELLO ALTA PRESSIONE HIGH PRESSURE NOZZLE BOQUILLA DE ALTA PRESIÓN

Caratteristiche

Gli ugelli ad alta pressione, serie HPR, garantiscono la massima precisione e altissime forze di impatto grazie a una nuova lavorazione speciale e trattamento superficiale antiusura. L'orificio è sempre protetto da urti accidentali. Massima pressione di utilizzo: 250 bar.

Characteristics

The high pressure nozzles, series HPR, guarantee maximum precision and very high impact forces thanks to a new special processing and a superficial anti-wear treatment. The orifice is always protected from accidental bumps. Maximum working pressure: 250 bar.

Características

Las boquillas de alta presión, serie HPR, garantizan la máxima precisión y fuerzas de impacto muy altas gracias al nuevo proceso de producción y tratamiento superficial antidesgaste. El orificio está siempre protegido de golpes accidentales. Máxima presión de trabajo: 250 bar.



Applicazioni

- Idropulitrici.
- Lavaggi industriali.

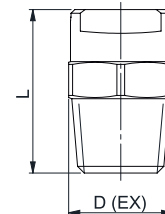
Applications

- High pressure cleaning machines.
- Industrial washing.

Aplicaciones

- Máquinas de lavado de alta presión.
- Lavados industriales.

1/8 HPR
 1/4 HPR



Ø	D (EX)	L
1/8"	13	22
1/4"	14	22

HHP UGELLO ALTA PRESSIONE GETTO RETTILINEO HIGH PRESSURE NOZZLE STRAIGHT JET BOQUILLA DE ALTA PRESIÓN CHORRO RECTILÍNEO

Caratteristiche

Gli ugelli HHP fanno parte della stessa famiglia degli HPR con la sola differenza che hanno un getto rettilineo (0° angolo di spruzzo).

Characteristics

The HHP nozzles became to the same family of HPR with the only difference that they are solid stream nozzles (0° of spraying angle).

Características

Las boquillas HHP son parte de la misma familia de HPR con la única diferencia que tienen un chorro rectilíneo (0° ángulo de pulverización).



Applicazioni

- Idropulitrici.
- Lavaggi industriali.

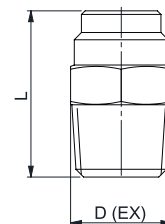
Applications

- High pressure cleaning machines.
- Industrial washing.

Aplicaciones

- Máquinas de lavado de alta presión.
- Lavados industriales.

1/8 HHP 0°
 1/4 HHP 0°



Ø	D (EX)	L
1/8"	13	23
1/4"	14	23

C4 UGELLI ALTA PRESSIONE VERSIONE A BOCCELLO HIGH PRESSURE NOZZLE TIP VERSION BOQUILLA DE ALTA PRESIÓN SIN ROSCA

Caratteristiche

Il modello C4 rappresenta l'ugello HPR ma con versione a bocchello, senza filetto e quindi installabile per mezzo di un nipplo e una ghiera di chiusura.

Characteristics

The C4 model represents the HPR nozzles but as tip version, without threads and so they need nipple and retainer to be installed.

Características

El modelo C4 representa la boquilla HPR pero sin tener rosca y por lo tanto se necesita un cuerpo y una tuerca para la instalación.



Applicazioni

- Idropulitrici.
- Lavaggi industriali.

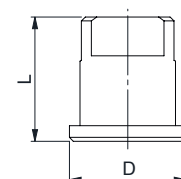
Applications

- High pressure cleaning machines.
- Industrial washing.

Aplicaciones

- Máquinas de lavado de alta presión.
- Lavados industriales.

C4



D	L
15	16

H500P
UGELLO ALTISSIMA PRESSIONE
VERY HIGH PRESSURE NOZZLE
BOQUILLA DE ALTÍSIMA PRESIÓN

Caratteristiche

Versione di HPR ad altissima pressione, fino a 500 bar.

Applicazioni

- Idropulitrici.
- Lavaggi industriali.

Characteristics

Version of HPR model that can work till 500 bar.

Applications

- High pressure cleaning machines.
- Industrial washing.

Características

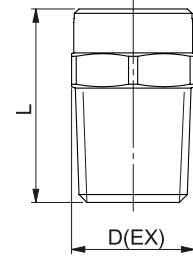
Versión de HPR a altísima presión, hasta 500 bar.

Aplicaciones

- Máquinas de lavado de alta presión.
- Lavados industriales.



H 500 P



Ø	D (EX)	L
1/4"	14	22

Flow Factor	HHP 0°		HPR 15°-25°-40°-50°-65°		C4	H500P 1/4"	Dia. (mm)	US (gpm at 1500 psi)	Pressure (Bar)									
	1/8"	1/4"	1/8"	1/4"					20	40	60	80	100	150	200	300	400	500
	Capacity (Lpm)																	
015	•	•	•	•	•	•	0,8	0,9	1,5	2,2	2,6	3,0	3,4	4,2	4,8	5,9	6,8	7,6
02	•	•	•	•	•	•	0,9	1,2	2,0	2,8	3,5	4,0	4,5	5,5	6,4	7,8	9,0	10,1
025	•	•	•	•	•	•	1,0	1,5	2,5	3,6	4,4	5,1	5,7	7,0	8,1	9,9	11,4	12,7
03	•	•	•	•	•	•	1,1	1,9	3,1	4,4	5,3	6,2	6,9	8,5	9,8	12,0	13,8	15,4
035	•	•	•	•	•	•	1,2	2,2	3,6	5,1	6,3	7,2	8,1	9,9	11,5	14,0	16,2	18,1
04	•	•	•	•	•	•	1,2	2,4	4,1	5,8	7,0	8,1	9,1	11,1	12,9	15,8	18,2	20,3
045	•	•	•	•	•	•	1,3	2,7	4,6	6,5	7,9	9,1	10,2	12,5	14,4	17,7	20,4	22,8
05	•	•	•	•	•	•	1,4	3,1	5,1	7,2	8,8	10,2	11,4	14,0	16,1	19,7	22,8	25,5
055	•	•	•	•	•	•	1,4	3,4	5,6	7,9	9,7	11,2	12,5	15,3	17,7	21,7	25,0	28,0
06	•	•	•	•	•	•	1,5	3,7	6,1	8,6	10,5	12,2	13,6	16,7	19,2	23,6	27,2	30,4
065	•	•	•	•	•	•	1,6	4,0	6,6	9,4	11,5	13,2	14,8	18,1	20,9	25,6	29,6	33,1
07	•	•	•	•	•	•	1,6	4,4	7,3	10,3	12,6	14,6	16,3	20,0	23,1	28,2	32,6	36,4
075	•	•	•	•	•	•	1,7	4,6	7,6	10,8	13,2	15,2	17,0	20,8	24,0	29,4	34,0	38,0
08	•	•	•	•	•	•	1,7	4,9	8,2	11,6	14,3	16,5	18,4	22,5	26,0	31,9	36,8	41,1
085	•	•	•	•	•	•	1,8	5,1	8,5	12,0	14,7	17,0	19,0	23,3	26,9	32,9	38,0	42,5
09	•	•	•	•	•	•	1,8	5,5	9,2	13,0	15,9	18,3	20,5	25,1	29,0	35,5	41,0	45,8
10	•	•	•	•	•	•	1,9	6,1	10,1	14,3	17,5	20,2	22,6	27,7	32,0	39,1	45,2	50,5
13		•		•	•	•	2,2	7,8	13,0	18,3	22,5	25,9	29,0	35,5	41,0	50,2	58,0	64,8
15		•		•	•	•	2,4	9,1	15,2	21,5	26,3	30,4	34,0	41,6	48,1	58,9	68,0	76,0
20		•		•	•	•	2,7	12,1	20,1	28,4	34,8	40,2	44,9	55,0	63,5	77,8	89,8	100,4
25		•		•	•	•	3,0	15,2	25,3	35,8	43,8	50,6	56,6	69,3	80,0	98,0	113,2	126,6
30		•		•	•	•	3,3	18,1	30,2	42,7	52,3	60,4	67,5	82,7	95,5	116,9	135,0	150,9
40		•		•	•	•	3,8	24,1	40,2	56,8	69,6	80,3	89,8	110,0	127,0	155,5	179,6	200,8
50		•		•	•	•	4,2	30,0	50,0	70,6	86,5	99,9	111,7	136,8	158,0	193,5	223,4	249,8
60		•		•	•	•	4,7	36,5	60,8	86,0	105,3	121,6	136,0	166,6	192,3	235,6	272,0	304,1

CD3 - DH GETTO PIATTO DEFLESSO DEFLECTED FLAT SPRAY NOZZLES SALIDA PLANA POR DEFLEXIÓN

Caratteristiche

Angolo di spruzzo molto ampio a basso impatto.

Tipo CD3 a corpo unico attacco maschio.

Tipo DH testina di spruzzo assemblabile con gli accessori.

Applicazioni

- Raffreddamenti.
- Lavaggio film.
- Antincendio.
- Lubrificazioni.
- Umidificazione feltri.

Materiali

Ottone, Aisi303, Aisi316L, altri su richiesta.

Characteristics

Very wide spray angle with low impact.

CD3 type one piece nozzle male connection.

DH tip can be assembled with accessories.

Applications

- Cooling.
- Film washing.
- Fire protection.
- Lubrications.
- Felts humidifying.

Materials

Brass, SS303, SS316L, other on request.

Características

Ángulo de aspersión muy abierto con bajo impacto.

Tipo CD3 de cuerpo único, rosca de conexión macho.

Tipo DH: boquilla de pulverización assemblable con accesorios.

Aplicaciones

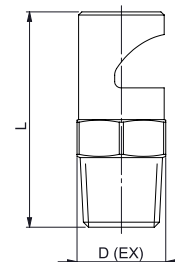
- Enfriamiento.
- Lavado de películas.
- Protección contra incendios.
- Lubricación.
- Humidificación.

Materiales

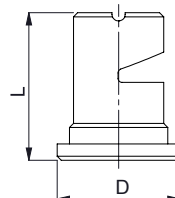
Latón, Aisi303, Aisi316L, otros bajo pedido.



CD3



DH



Connection	D	D(EX)	L
DH	15,0		20,0
1/8"		11,0	31,0
1/4"		14,0	34,0
3/8"		17,0	44,0
1/2"		22,0	50,0
3/4"		32,0	65,0
1"		46,0	93,0

Flow Factor	Models / Connections							Dia. (mm)	US (gpm at 40 psi)	Pressure (Bar)											Angle <° 1,5 Bar
	CD3						DH			0,5	1	1,5	2	2,5	3	4	5	6	8	10	
	1/8"	1/4"	3/8"	1/2"	3/4"	1"				Capacity (Lpm)											
0,5	•						•	0,6	0,101	0,16	0,23	0,28	0,33	0,37	0,40	0,46	0,52	0,57	0,65	0,73	90
0,75	•						•	0,7	0,149	0,24	0,34	0,42	0,48	0,54	0,59	0,68	0,76	0,83	0,96	1,08	110
1	•						•	0,8	0,198	0,32	0,45	0,55	0,64	0,71	0,78	0,90	1,01	1,10	1,27	1,42	110
1,2	•						•	0,9	0,241	0,39	0,55	0,67	0,78	0,87	0,95	1,10	1,23	1,34	1,55	1,73	110
1,5	•						•	1,0	0,304	0,49	0,69	0,85	0,98	1,10	1,20	1,39	1,55	1,70	1,96	2,19	115
2	•	•					•	1,2	0,405	0,65	0,92	1,13	1,31	1,46	1,60	1,85	2,07	2,26	2,61	2,92	115
2,5	•	•					•	1,3	0,52	0,84	1,18	1,45	1,67	1,87	2,05	2,37	2,65	2,90	3,35	3,74	130
3	•	•					•	1,4	0,61	1,0	1,4	1,7	2,0	2,2	2,4	2,8	3,1	3,4	3,9	4,4	130
3,5	•	•					•	1,6	0,71	1,1	1,6	2,0	2,3	2,6	2,8	3,2	3,6	4,0	4,6	5,1	130
4	•	•					•	1,8	0,81	1,3	1,8	2,3	2,6	2,9	3,2	3,7	4,1	4,5	5,2	5,8	130
5	•	•					•	1,9	0,99	1,6	2,3	2,8	3,2	3,6	3,9	4,5	5,0	5,5	6,4	7,1	130
7,5	•	•		•			•	2,3	1,52	2,4	3,5	4,2	4,9	5,5	6,0	6,9	7,7	8,5	9,8	11,0	130
10	•	•					•	2,6	1,98	3,2	4,5	5,5	6,4	7,1	7,8	9,0	10,1	11,0	12,7	14,2	140
12	•	•					•	2,9	2,41	3,9	5,5	6,7	7,8	8,7	9,5	11,0	12,3	13,4	15,5	17,3	130
15	•	•					•	3,3	2,99	4,8	6,8	8,3	9,6	10,8	11,8	13,6	15,2	16,7	19,3	21,5	130
18	•	•					•	3,6	3,52	5,7	8,0	9,8	11,3	12,7	13,9	16,1	17,9	19,7	22,7	25,4	140
20		•					•	3,7	3,95	6,4	9,0	11,0	12,7	14,2	15,6	18,0	20,1	22,1	25,5	28,5	140
24		•					•	4,0	4,81	7,8	11,0	13,4	15,5	17,3	19,0	21,9	24,5	26,9	31,0	34,7	140
27		•					•	4,1	5,32	8,6	12,1	14,8	17,1	19,2	21,0	24,2	27,1	29,7	34,3	38,3	140
30		•	•	•			•	4,6	5,98	9,6	13,6	16,7	19,3	21,5	23,6	27,3	30,5	33,4	38,5	43,1	140
35		•	•	•			•	4,8	6,84	11,0	15,6	19,1	22,0	24,6	27,0	31,2	34,9	38,2	44,1	49,3	140
40		•	•	•			•	5,3	7,95	12,8	18,1	22,2	25,6	28,7	31,4	36,3	40,5	44,4	51,3	57,3	140
50			•	•			•	5,5	9,80	15,8	22,3	27,4	31,6	35,3	38,7	44,7	50,0	54,7	63,2	70,7	140
60				•			•	6,5	11,93	19,2	27,2	33,3	38,5	43,0	47,1	54,4	60,8	66,6	76,9	86,0	140
80				•			•	7,5	15,88	25,6	36,2	44,3	51,2	57,2	62,7	72,4	80,9	88,7	102,4	114,5	140
90					•		•	8,0	17,99	29,0	41,0	50,2	58,0	64,8	71,0	82,0	91,7	100,4	115,9	129,6	140
110				•	•		•	8,6	22,04	36	50	62	71	79	87	100	112	123	142	159	140
120				•	•		•	9,3	23,84	38	54	67	77	86	94	109	121	133	154	172	140
180					•		•	11,0	35,97	58	82	100	116	130	142	164	183	201	232	259	140
210					•		•	12,3	42,05	68	96	117	136	152	166	192	214	235	271	303	140
300						•	•	14,7	59,53	96	136	166	192	215	235	271	303	332	384	429	150
450						•	•	17,9	89,93	145	205	251	290	324	355	410	458	502	580	648	150

C7E - C7S UGELLI PER TUBI SPRUZZATORI SHOWER SPRAY NOZZLES BOQUILLA PARA TUBOS ROCIADORES

Caratteristiche

La forma ottagonale consente un preciso inserimento angolare entro la sede. L'ugello è dotato di una tacca, per l'orientamento durante il montaggio sul tubo e per facilitare la rimozione.

Characteristics

The octagonal design allows the self-alignment of spray planes with reference notch and facilitates positioning during assembly and maintenance on the spray showers.

Características

La forma ottagonale permette una inserción angular de precisión en el alojamiento. La boquilla lleva una muesca, para su orientación durante el montaje en el tubo y para facilitar su demontaje.

Applicazioni

- Tubi spruzzatori in cartiera per lavaggio e lubrificazione tele.

Applications

- On Spray showers for washing and lubrication canvas.

Aplicaciones

- Tubos rociadores en papeleras para lavado y lubricación de telas

Materiali

Aisi316L, altri su richiesta.

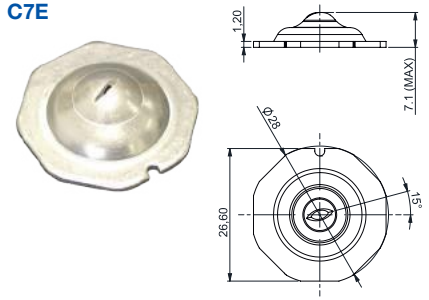
Materials

SS316L, other on request.

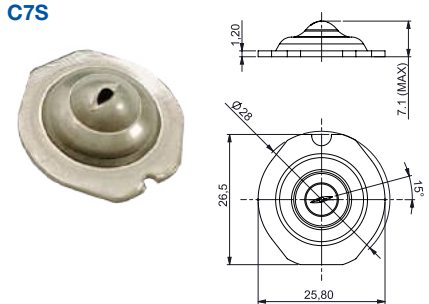
Materiales

Aisi316L, otros bajo pedido.

C7E



C7S



Flow Factor	US (gpm at 40 psi)	Pressure (Bar)							0 <°	60 <°
		1	2	3	6	10	15	20		
		Capacity (Lpm)								
1	0,23	0,5	0,7	0,9	1,2	1,6	2,0	2,2	•	
1.2	0,33	0,8	1,1	1,3	1,6	2,0	2,5	2,9		•
1.5	0,43	1,0	1,4	1,7	2,4	3,0	3,8	4,3		•
2	0,79	1,8	2,5	3,1	4,4	5,6	6,9	7,9		•
2.5	1,24	2,8	4,0	4,9	6,9	8,9	10,8	12,6		•
3	1,98	4,5	6,4	7,8	11,0	14,1	17,5	20,0		•
4	3,14	7,2	10,1	12,4	17,5	22,7	27,6	32,0		•
5	4,91	11,2	15,8	19,4	27,4	35,4	42,7	50,0		•

C7C UGELLI PER TUBI SPRUZZATORI SHOWER SPRAY NOZZLES BOQUILLA PARA TUBOS ROCIADORES

Caratteristiche

Questo ugello è intercambiabile con gli ugelli per tubi spruzzatori C7-E. L'inserto ceramico è in AL203 e offre una resistenza circa 20 volte superiore ai normali ugelli in inox e circa 6 volte maggiore rispetto a quelli in acciaio indurito come AKC7-E.

Characteristics

It is made by a Ceramic insert (only for needle jet) in a body in Stainless Steel AISI 303 and it is fully interchangeable with Euspray cold drawn nozzles type C7E (without ceramic insert). The orifice is made in Al 203 ceramic and it allows a very high wear resistance even 20 times higher than the SS nozzles, and 6 times higher than the Hardened stainless steel (such as AKC7-E).

Características

Esta boquilla puede intercambiarse con las boquillas para tubos rociadores C7-E. El inserto cerámico es de AL203 y ofrece una resistencia unas 20 veces superior a la de las boquillas normales de acero inoxidable y unas 6 veces mayor con respecto a las de acero endurecido, como el AKC7-E.

Applicazioni

- Tubi spruzzatori.

Applications

- On showers spray.

Aplicaciones

- Tubos rociadores.

Materiali

Corpo in Aisi 303, inserto in ceramica.

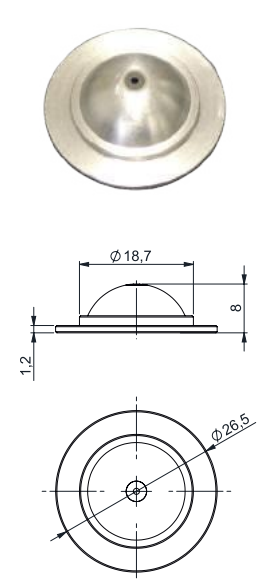
Materials

Body in SS303, ceramic insert.

Materiales

Cuerpo en Aisi303, inserto de cerámica.

C7C



Flow Factor	US (gpm at 40 psi)	Pressure (Bar)							0 <°
		3,00	6	10	15	20	30	40	
		Capacity (Lpm)							
1	0,23	0,9	1,2	1,6	2,0	2,2	2,7	3,1	•

C8

UGELLI PER TUBI SPRUZZATORI

SHOWER SPRAY NOZZLES

BOQUILLA PARA TUBOS ROCIADORES

Caratteristiche

Dischi filettati per il montaggio su tubi spruzzatori con spazzola interna di pulizia o dove sia necessario non avere ingombri esterni.

Applicazioni

- Cartiere.
- Filtri a nastro.

Materiali

Aisi303 o Aisi316L

Characteristics

Threaded discs for assembling on shower pipes with interior cleaning brush or when the space is limited.

Applications

- Paper mills.
- Band filters.

Materials

SS303 or SS316L

Características

Discos roscados para montaje sobre tubos rociadores con cepillo interno de limpieza o donde sea necesario evitar volúmenes externos.

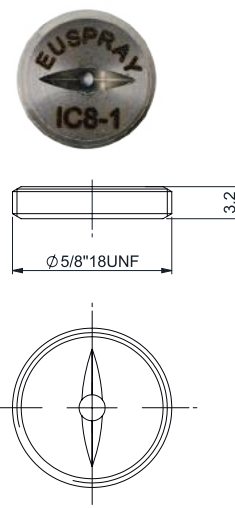
Aplicaciones

- Papeleras.
- Filtros de cinta.

Materiales

Aisi303 o Aisi316L

C8



Flow Factor	US (gpm at 40 psi)	Pressure (Bar)							Angle <° 3 Bar
		1,5	2	3	4	5	7	10	
		Capacity (Lpm)							
1	0,51	1,3	1,7	2,0	2,5	2,7	3,0	3,7	50
2	1,34	3,5	4,3	5,3	6,3	6,7	8,0	9,7	45
3	1,34	3,5	4,3	5,3	6,3	6,7	8,0	9,7	65
4	1,34	3,5	4,3	5,3	6,3	6,7	8,0	9,7	80
5	2,38	6,5	7,5	9,4	11,0	12,4	14,4	17,2	65

C9

UGELLI PER TUBI SPRUZZATORI

SHOWER SPRAY NOZZLES

BOQUILLA PARA TUBOS ROCIADORES

Caratteristiche

Vengono costruiti in acciaio inox AISI 303 con attacco filettato maschio da 9/16 e 1/4". L'orifizio viene fornito con diametri diversi in funzione delle caratteristiche richieste.

Applicazioni

- Tubi spruzzatori in cartiera.

Materiali

Aisi303, Aisi316L, su richiesta disponibile con inserto in rubino.

Characteristics

They are made in stainless steel AISI 303 with male thread connection 9/16 and 1/4. Different orifice diameters available depending on your specific requests.

Applications

- Shower pipes in paper mill.

Materials

SS303, SS316L, on request it's available ruby insert.

Características

Se construyen en acero inox AISI 303 con conexión roscada macho de 9/16 y 1/4". El orificio se prepara con distintos diámetros en función de las características requeridas.

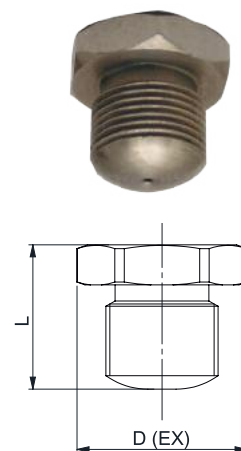
Aplicaciones

- Tubos rociadores en papeleras.

Materiales

Aisi303, Aisi316L, bajo pedido es disponible inserto en rubí.

C9



Connection	D (EX)	L
1/4"	17,0	14,6
9/16"UNF	17,0	18,0

Connection	Code	Dia. (mm)	US (gpm at 40 psi)	Pressure (Bar)		
				3	10	20
				Capacity (Lpm)		
1/4" BSP	1C908	0,8	0,19	0,75	1,37	1,94
1/4" BSPT	1C908C	0,9	0,19	0,75	1,37	1,94
1/4" BSP	1C91	1,0	0,24	0,95	1,73	2,45
1/4" BSPT	1C91C	1,0	0,24	0,95	1,73	2,45
1/4" BSPT	1C91.6C	1,6	0,58	2,30	4,20	5,94
1/4" BSP	1C92	2,0	0,92	3,65	6,66	9,42
1/4" BSPT	1C92C	2,0	0,92	3,65	6,66	9,42
9/16"	C907	0,7	0,14	0,56	1,02	1,44
9/16"	C908	0,8	0,19	0,75	1,37	1,94
9/16"	C91	1	0,24	0,95	1,73	2,45
9/16"	C91.2	1,2	0,32	1,27	2,31	2,58
9/16"	C92	2	0,92	3,65	6,66	9,42

CD6
UGELLI AUTOPULENTI
SELF-CLEANING NOZZLES
BOQUILLAS AUTOLIMPIANTES

Caratteristiche

Getto piatto o rettilineo ben definito, buona forza d'impatto. Riducendo la pressione in linea, una molla allontana il pistoncino interno dando la possibilità di spurgare le particelle intasanti.

Angoli di spruzzo disponibili 0°- 45°- 60°- 80°.

Questi ugelli sono inoltre disponibili con doppio spruzzo opposto: in questo caso la portata del singolo ugello indicata in tabella deve essere duplicata.

Applicazioni

- Lavaggi industriali con acque sporche e acque bianche.
- Lavaggio tele e feltri in cartiera.

Materiali

Aisi303, Aisi316L, altri su richiesta.

Characteristics

Well-defined flat or needle jet with high impact. Reducing the line pressure a spring retracts inside piston to purge suspended solids from the clogged nozzle.

Available spray angles: 0°- 45°- 60°- 80°.

These nozzles are also available with double opposed spray; in this case the single nozzle capacity as shown on the table must be multiplied by two.

Applications

- Dirty waters industrial washing and white waters.
- Wires and felts washing in paper industry.

Materials

SS303, SS316L, other on request.

Características

Chorro plano o rectilíneo bien definido con gran fuerza de impacto. Reduciendo la presión de línea, un resorte retrae el pistón interior, dando así la posibilidad de purgar las partículas que hayan obstruido el orificio.

Ángulos de aspersión posibles: 0°- 45°- 60°- 80°.

Éstas boquillas están, asimismo, disponibles con chorro doble opuesto: en este caso, se debe duplicar la capacidad de cada boquilla indicada en la tabla.

Aplicaciones

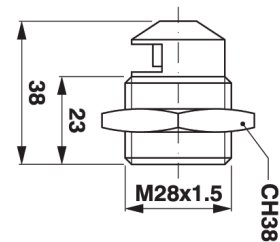
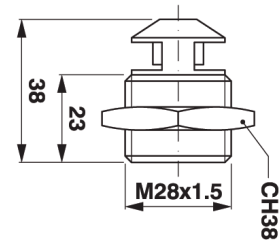
- Lavado industrial con agua impura o calcarea.
- Lavado de fieltros y telas para papeleras.

Materiales

Aisi303, Aisi316L, otros bajo pedido.



CD6



Flow Factor	US (gpm at 40 psi)	Pressure (Bar)							
		3	5	10	15	20	30	40	60
Capacity (Lpm)									
1	0,25	1,0	1,3	1,8	2,2	2,6	3,1	3,6	4,4
2	0,84	3,3	4,2	6,1	7,5	8,6	10,5	12,2	15,0
3	1,14	4,5	5,8	8,4	10,3	11,9	14,5	16,8	20,6
4	1,90	7,5	9,7	14,0	17,1	19,8	24,2	28,0	34,3
5	2,46	9,7	12,5	17,9	21,9	25,3	31,0	35,8	44,0
6	2,91	11,5	14,6	21,0	25,7	29,7	36,4	42,0	51,5
7	3,07	12,1	15,5	22,1	27,0	31,2	38,2	44,2	54,2
8	3,52	13,9	18,2	25,4	31,0	36,0	44,0	51,0	62,3