



Flügelmutter

Ausführung:

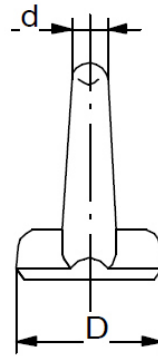
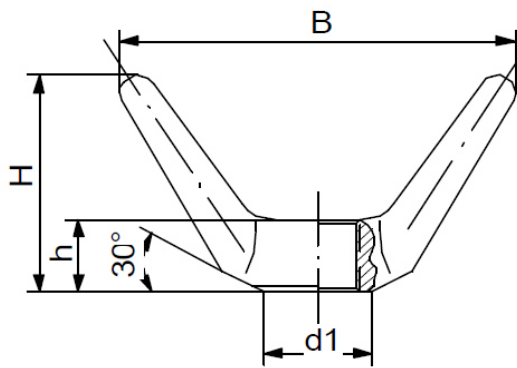
gesenkgeschmiedet, Riss- & Faltenfrei,  
sandgestrahlt

Werkstoffe:

1.4541 | X6CrNiTi 1810  
nach DIN EN 10222-5  
Gr. 8T nach ASME SA-194  
mit Abnahmeprüfzeugnis nach  
DIN EN 10204 - 3.1

Gewinde:

ISO - DIN 13, Toleranz 6 H  
Maßabweichung der Außenform nach  
DIN EN 10243 zulässig



Flügelmutter	Gewinde	h	B	H	D	d1	d	Gewicht kg/%
	M10	13	62	39	24	17	6	7,1
	M12	15	81	53	26	19	8	12,0
	M16	20	112	77	35	24	10	27,8
	M20	25	150	95	40	30	10	48,3
	M24	30	170	113	45	36	12	65,2