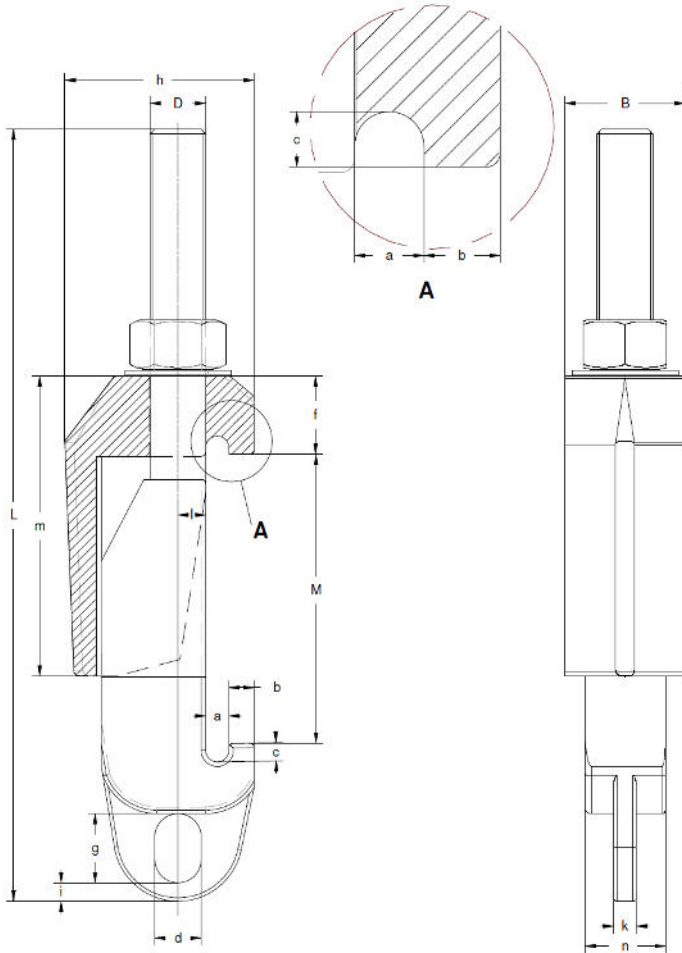




DIN-Klammerschraube mit Segmentfräsung

Einbauzustand



Ausführung:

gesenkgeschmiedet, risse- und faltenfrei  
sandgestrahlt

Gewinde:

gemäß DIN-ISO 13-1, Toleranz 6 g,  
auch in UN bzw. UNC möglich

Schmiedetoleranz:

gemäß DIN 7526 - F

Werkstoffe:

- 25CrMo4 (KG)
- 42CrMo4 (B7)
- 1.4571 (A4)
- A193 Gr. B7 (B7)
- A193 Gr. B8M (B8M)

Abnahme:

- nach AD-2000: W2, W7, W10
- Abnahmeprüfzeugnis  
nach DIN EN 10204-3.1 u. 3.2 und ASME

Type	Klemmweite		Länge	Breite	Maße												
	D	M			L	B	a	b	c	d	e	f	g	h	i	k	l
M16-K	40- 60		167	40	6	7	5	20	25	25	25	58	8	8	8	100	26
M16-L	55- 85		192														
M16-L2	80-110		217														
M20-K	50- 75		195	48	10	9	8	25	30	30	30	73	8	8	10	115	30
M20-L	65- 90		200														
M20-L2	90-130		230														
M24-K	65- 95		230	52	10	11	8	20	34	34	30	78	6	10	12	130	35
M24-L	90-130		260														
M24-L2	120-160		295														
M27-K	90-110		283	63	10	16	8	25	52	45	40	85	9	10	15	155	40
M27-L	115-145		318														
M30-K	90-110		283	63	10	16	8	25	52	45	40	85	9	10	15	155	40
M30-L	115-145		318														
M33-K	90-110		283	63	10	19	8	25	52	45	40	85	9	10	15	155	40
M33-L	115-145		318														

Auf Nachfrage sind andere Abmessungen möglich!