

**SISTEMI DI
LAVAGGIO
ROTANTI**

**ROTATING
WASHING
HEADS**

**BOQUILLAS
ROTATIVAS**

LSE thread/clip/weld p. 10

ROTATING WASHING HEADS



LSD - thread p. 11

*ROTATING WASHING HEADS
(female threaded)*



LSD - clip/weld p. 12

*ROTATING WASHING HEADS
(clip and welding connection)*



LSMOD3L p. 13

ROTATING TANK WASHER



LSMOD1 p. 14

ROTATING WASHING HEADS



M6LSD p. 15

*MICRO-ROTATING WASHING
HEADS*



LSN p. 16

ROTATING WASHING HEADS



LSB p. 17

ROTATING WASHING HEADS



LSMOD3G p. 18

ROTATING WASHING HEADS



LSMOD5B p. 19

ROTATING WASHING HEADS



FTESTA p. 20

ROTATING WASHING HEADS



MLF p. 21

ROTATING WASHING HEADS



ALSA p. 22

*RETRACTABLE ROTATING
WASHING HEADS*



ALSAPA1 p. 23

*RETRACTABLE ROTATING
WASHING HEADS*



FLSW p. 24

ROTATING WASHING HEADS



LSE thread/clip/weld

Caratteristiche

Le teste rotanti LSE sono costruite in acciaio inossidabile AISI 316L, e sono montate su doppia corona di sfere, per avere una corretta rotazione in qualsiasi posizione di montaggio. Tutte le superfici interne ed esterne sono lavorate ad alta precisione garantendo una finitura perfettamente liscia e priva di zone in cui si possono accumulare residui di acqua. La velocità di rotazione dipende dalla pressione del fluido di lavaggio, che deve essere limitata: una rotazione troppo veloce causa infatti rottura del getto in gocce e perdita di forza di impatto.

Applicazioni

- Lavaggio serbatoi

Materiali

- Aisi316L
- altri a richiesta

Characteristics

The LSE rotating heads are built in AISI 316L stainless steel, and are mounted on double ball bearing, to have a correct rotation in any mounting position. All the internal and external surfaces are machined with high precision, ensuring a perfectly smooth finish and free of areas where they can accumulate water residue. The speed of rotation depends on the pressure of the washing fluid, which must be limited: a rotation too fast in fact causes breakage of the jet into drops and loss of impact strength.

Application:

- Tank washing

Materials:

- Aisi316L
- other on request

Características

Las boquillas rotativas LSE están fabricadas en acero inoxidable AISI 316L y están montadas en una doble hilera de bolas para tener una correcta rotación en cualquier posición de montaje. Todas las superficies internas y externas se mecanizan con alta precisión asegurando un acabado perfectamente liso, sin áreas en las que se puedan acumular los residuos del agua.

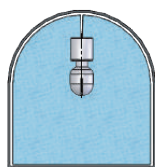
La velocidad de rotación depende de la presión del fluido de lavado, que debe limitarse: una rotación demasiado rápida hace que el chorro se rompa en gotas y pierda fuerza de impacto.

Aplicación:

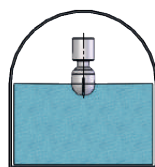
- Lavado de tanques

Materiales:

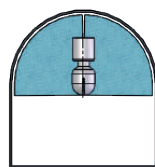
- Aisi316L
- otros bajo pedido



360°



180° DOWN

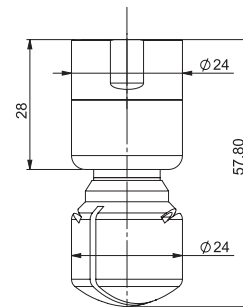


180° UP

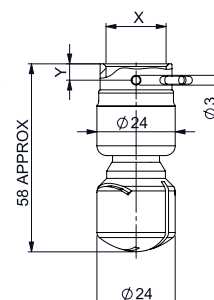
ATEX, FDA Compliance



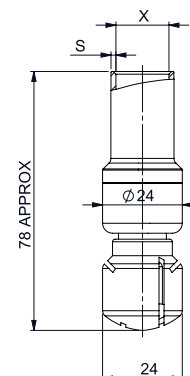
Thread Version:



Clip Version:



Weld Version:



CODE	Capacity (lpm) at different pressure (bar)				COVERAGE			CONNECTION	NORM	X (mm)	S (mm)	MAX. WET RADIUS (MT.)
	1	2	3	4	360°	180° UP	180° DOWN					
A2LSE29	17	24	29	33	T	U	D	3/8"	N.A.	N.A.	N.A.	1,5
A3LSE29	17	24	29	33	T	U	D	1/2"	N.A.	N.A.	N.A.	1,5
A2LSE48	28	39	48	55	T	U	D	3/8"	N.A.	N.A.	N.A.	2
A3LSE48	28	39	48	55	T	U	D	1/2"	N.A.	N.A.	N.A.	2
ADC15LSE29	17	24	29	33	T	U	D	CLIP D15	ISO 2037	17,4	1,50	1,5
AAC15LSE29	17	24	29	33	T	U	D	CLIP 3/4" DN15	BPE (US)	19,2	1,65	1,5
ADC15LSE48	27	39	48	55	T	U	D	CLIP D15	ISO 2037	17,4	1,50	2
AAC15LSE48	28	39	48	55	T	U	D	CLIP 3/4" DN15	BPE (US)	19,2	1,65	2
AWD15LSE29	17	24	29	33	T	U	D	WELD D15	ISO 2037	17,20	1,00	1,5
AWA15LSE29	17	24	29	33	T	U	D	WELD 3/4" DN15	BPE (US)	19,00	1,65	1,5
AWD15LSE48	17	24	48	55	T	U	D	WELD D15	ISO 2037	17,20	1,00	2
AWA15LSE48	28	39	48	55	T	U	D	WELD 3/4" DN15	BPE (US)	19,00	1,65	2

LSD thread

Caratteristiche

Le teste rotanti LSD sono montate su doppia corona di sfere, per avere una corretta rotazione in qualsiasi posizione di montaggio. La parte rotante ha la peculiarità di non avere linee di accoppiamento e saldature, non gradite soprattutto nel settore alimentare e o farmaceutico. La velocità di rotazione dipende dalla pressione del fluido di lavaggio, che deve essere limitata: una rotazione troppo veloce causa infatti rottura del getto in gocce e conseguente perdita di forza di impatto.

Applicazioni

- Lavaggio serbatoi

Materiali

- Aisi316L

Characteristics

The LSD rotating heads are mounted on double ball bearing, to have a correct rotation in any mounting position. The rotating part has the peculiarity of not having coupling lines and welds, not especially appreciate in the food and pharmaceutical sector. The speed of rotation depends on the pressure of the washing fluid, which must be limited: a rotation too fast in fact causes breakage of the jet into drops and loss of impact strength.

Application:

- Tank washing

Materials:

- Aisi316L

Características

Las boquillas rotativas están montadas en doble rodamiento de bolas para tener una rotación correcta en cualquier posición de montaje. La parte giratoria tiene la peculiaridad de no tener líneas de acoplamiento y soldaduras, especialmente no apreciadas en el sector alimentario y farmacéutico. La velocidad de rotación depende de la presión del fluido de lavado, que debe ser limitada: una rotación demasiado rápida en realidad causa la rotura del chorro en gotas y la pérdida de resistencia al impacto.

Aplicación:

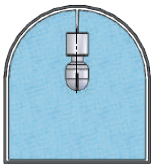
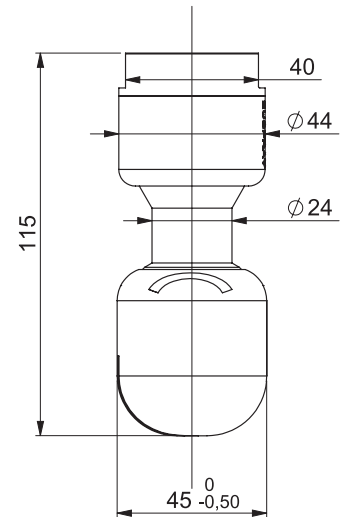
- Lavado de tanques

Materiales:

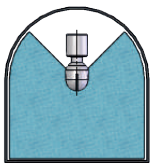
- Aisi316L



ATEX, FDA Compliance



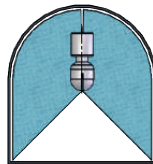
360°



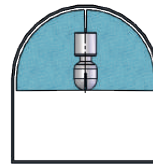
270° DOWN



180° DOWN



270° UP



180° UP

CODE	CAPACITY (lpm) AT DIFFERENT PRESSURE (bar)			COVERAGE					CONNECTION	MAX RAY WET (meters)
	2	3	4	360°	180° UP	180° DOWN	270° UP	270° DOWN		
A3LSD63	51	63	73	T	U	D	UW	DW	1/2"	2,9
A4LSD63	51	63	73	T	U	D	UW	DW	3/4"	2,9
A3LSD90	73	90	104	T	U	D	UW	DW	1/2"	3,2
A4LSD90	73	90	104	T	U	D	UW	DW	3/4"	3,2
A5LSD90	73	90	104	T	U	D	UW	DW	1"	3,2
A4LSD135	110	135	156	T	U	D	UW	DW	3/4"	3,5
A5LSD135	110	135	156	T	U	D	UW	DW	1"	3,5
A5LSD170	139	170	196	T	U	D	UW	DW	1"	3,5

LSD clip/weld

Caratteristiche

Ha le stesse caratteristiche del modello filettato nella pagina precedente ma con possibili attacchi a clip e a saldare secondo le normative Europee (ISO2037) e Americane (BPE-US).

Applicazioni

- Lavaggio serbatoi

Materiali

- Aisi316L
- altri a richiesta

Characteristics

It has the same characteristics as the threaded model on the previous page but with possible clip and solder connections according to European (ISO2037) and American (BPE-US) standards.

Application:

- Tank washing

Materials:

- Aisi316L
- other on request

Características

Tiene las mismas características que el modelo con rosca en la página anterior, pero con posibles conexiones de clips y soldaduras de acuerdo con los estándares europeos (ISO2037) y estadounidenses (BPE-EE. UU.).

Aplicación:

- Lavado de tanques

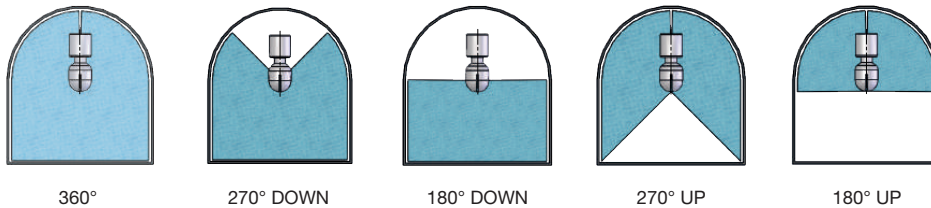
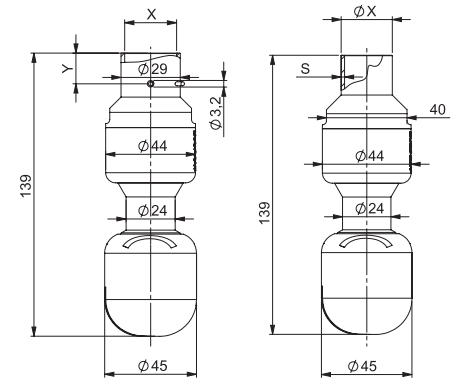
Materiales:

- Aisi316L
- otros bajo pedido



CLIP

WELD

ATEX, FDA Compliance


CLIP VERSIONS

Mod.	Capacity (lpm) at different pressure (bar)			COVERAGE					CONNECTION	NORM	X (mm)	Y (mm)	MAX. WET RADIUS (MT.)
	2	3	4	360°	180° UP	180° DOWN	270° UP	270° DOWN					
ADC25LSD63	51	63	73	T	U	D	UW	DW	CLIP D25	ISO2037	25,3	15	2,9
AAC20LSD63	51	63	73	T	U	D	UW	DW	CLIP 1" DN20	BPE (US)	25,7	15	2,9
ADC25LSD690	73	90	104	T	U	D	UW	DW	CLIP D25	ISO2037	25,3	15	3,2
AAC20LSD690	73	90	104	T	U	D	UW	DW	CLIP 1" DN20	BPE (US)	25,7	15	3,2
ADC25LSD135	110	135	156	T	U	D	UW	DW	CLIP D25	ISO2037	25,3	15	3,5
AAC20LSD135	110	135	156	T	U	D	UW	DW	CLIP 1" DN20	BPE (US)	25,7	15	3,5
ADC25LSD170	139	170	196	T	U	D	UW	DW	CLIP D25	ISO2037	25,3	15	3,7
AAC20LSD170	139	170	196	T	U	D	UW	DW	CLIP 1" DN20	BPE (US)	25,7	15	3,7

WELDING VERSIONS

Mod.	Capacity (lpm) at different pressure (bar)			COVERAGE					CONNECTION	NORM	X (mm)	S (mm)	MAX RAY WET (mt.)
	2	3	4	360°	180° UP	180° DOWN	270° UP	270° DOWN					
AWD25LSD63	51	63	73	T	U	D	UW	DW	WELD D25	ISO2037	25	1,2	2,9
AWA20LSD63	51	63	73	T	U	D	UW	DW	WELD 1" DN20	BPE (US)	25,4	1,65	2,9
AWD25LSD90	73	90	104	T	U	D	UW	DW	WELD D25	ISO2037	25	1,2	3,2
AWA20LSD90	73	90	104	T	U	D	UW	DW	WELD 1" DN20	BPE (US)	25,4	1,65	3,2
AWD25LSD135	110	135	156	T	U	D	UW	DW	WELD D25	ISO2037	25	1,2	3,5
AWA20LSD135	110	135	156	T	U	D	UW	DW	WELD 1" DN20	BPE (US)	25,4	1,65	3,5
AWD25LSD170	139	170	196	T	U	D	UW	DW	WELD D25	ISO2037	25	1,2	3,7
AWA20LSD170	139	170	196	T	U	D	UW	DW	WELD 1" DN20	BPE (US)	25,4	1,65	3,7

LSMOD3L

Caratteristiche

Le teste rotanti sono costruite in acciaio inossidabile AISI 316, sono montate su cuscinetti a sfere. Tutte le superfici interne ed esterne sono lavorate con macchine utensili ad alta precisione garantendo una finitura liscia e un'ottima qualità del prodotto. Le teste sono disponibili con attacco filetto femmina o maschio BSP (GAS).

Applicazioni

- Lavaggio serbatoi

Materiali

- Aisi316L
- altri a richiesta

Characteristics

The rotating heads are made of stainless steel AISI 316 and they are placed on two spherical bearings. All the internal and external surfaces are machined worked with accuracy and they are smooth. The heads are available in two different connections: female or male thread BSP (GAS).

Application:

- Tank washing

Materials:

- Aisi316L
- other on request

Características

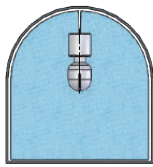
Las boquillas rotativas están construidas en acero inoxidable AISI 316, y se montan sobre cojinetes de bolas. Todas las superficies internas y externas están trabajadas con máquinas herramienta de alta precisión que garantizan un acabado liso y una excelente calidad de producto. Las boquillas se presentan con conexión de rosca hembra o macho BSP (GAS).

Aplicación:

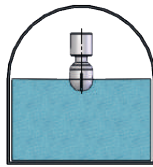
- Lavado de tanques

Materiales:

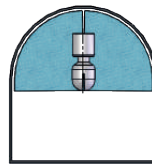
- Aisi316L
- otros bajo pedido



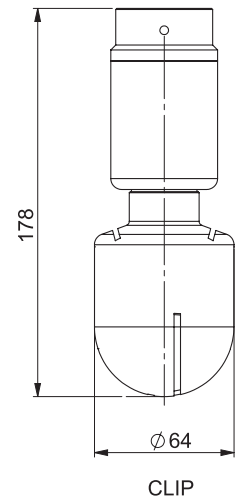
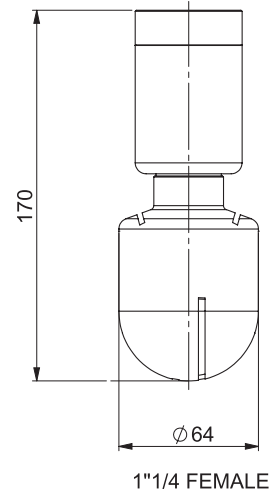
360°



180° DOWN



180° UP



Mod.	Capacity		Pressure	Coverage	Thread		MAX. WET RADIUS (MT.)
	1	2	3		Female (BSP)	Clip (mm)	
ALSMOD 3L.1	200	258	300	360°	1 1/4"		3.2 + 4.6
ALSMOD 3L.2	133,3	196,6	233,3	180°	1 1/4"		3.2 + 4.6
ALSMOD 3L.3	200	258	300	360°		Ø 38.5 + 40.5	3.2 + 4.6
ALSMOD 3L.4	133,3	196,6	233,3	180°		Ø 38.5 + 40.5	3.2 + 4.6

LSMOD1

Caratteristiche

Tali teste sono costituite da una piccola sfera di lavaggio di forma toroidale: essa può essere inserita in un'apertura di soli 25 mm di diametro. L'attacco è 1/4" gas maschio. L'ingombro è minimo: lunghezza totale 50 mm, diametro massimo 25 mm, peso 40 grammi.

Applicazioni

- Lavaggio serbatoi

Materiali

- Corpo: Aisi316L
- Rotore: Aisi316L o PTFE o PEEK

Characteristics

Such heads are made by a small toroidal head: it can pass through an opening of only 25 mm of diameter. The connection is 1/4" gas male. Reduced overall dimension: total length is 50 mm, weight 40 grams, diameter 25 mm.

Application:

- Tank washing

Materials:

- Body: Aisi316L
- Rotor: Aisi316L o PTFE o PEEK

Características

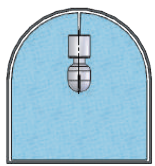
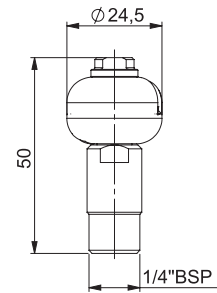
Dichas boquillas se hacen con un pequeño cabezal toroidal: puede pasar a través de una abertura de tan sólo 25 mm de diámetro. La conexión es de 1/4 gas macho. Las dimensiones reducidas totales son de 50 mm de largo, 40 gramos de peso y 25 mm de diámetro.

Aplicación:

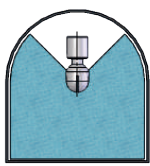
- Lavado de tanques

Materiales:

- Cuerpo: Aisi316L
- Rotor: Aisi316L o PTFE o PEEK



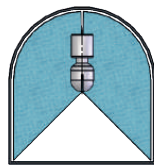
360°



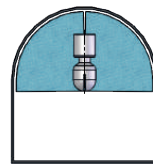
270° DOWN



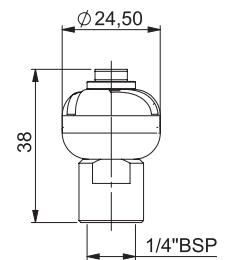
180° DOWN



270° UP



180° UP



CODE	Capacity (lpm) at different pressure (bar)							CONNECTION	COVERAGE	MAX. WET RADIUS (MT.)
	1	2	3	4	5	6	8			
LSMOD1F2.0	6,0	8,5	10,4	12,0	13,4	14,7	17,0	1/4" F	270° DOWN	1,0
LSMOD1F1.9	6,5	9,1	11,2	12,9	14,5	15,8	18,3	1/4" F	270° DOWN	1,0
LSMOD2.1U	8,0	11,4	14,0	16,2	18,0	19,8	22,9	3/8" F	360°	1,0
LSMOD1.2	11,5	16,3	20,0	23,1	25,8	28,3	32,7	1/4" M	360°	1,0
LSMOD1.3	11,5	16,3	20,0	23,1	25,8	28,3	32,7	1/4" M	180° UP	1,0
LSMOD1.4	11,5	16,3	20,0	23,1	25,8	28,3	32,7	1/4" M	180° DOWN	1,0
LSMOD1.7	11,5	16,3	20,0	23,1	25,8	28,3	32,7	1/4" M	130° UP	1,0
LSMOD1.8	11,5	16,3	20,0	23,1	25,8	28,3	32,7	1/4" M	90° DOWN	1,0
LSMOD1.1	13,3	18,8	23,0	26,6	29,7	32,5	37,6	1/4" M	360°	1,0
LSMOD1.5	16,5	23,4	28,6	33,0	36,9	40,4	46,7	1/4" M	360°	1,2
LSMOD1.6	16,5	23,4	28,6	33,0	36,9	40,4	46,7	3/8" F	360°	1,2

M6LSD

MICRO

Caratteristiche

Le teste di lavaggio M6LSD sono state sviluppate per il lavaggio di file, boccetti e piccoli vani con apertura di 10 mm. La testa rotante è costruita interamente in acciaio inossidabile AISI 316 oppure con lo stelo in AISI 316 e la parte rotante in PEEK. La finitura liscia e di ottima qualità garantisce una rotazione perfetta anche senza cuscinetti a sfere. La testa è disponibile attacco filettato maschio M6.

Applicazioni

- Lavaggio fiale, piccoli contenitori

Materiali

- Corpo: Aisi316L
- Rotore: Aisi316L o PEEK

Characteristics

The rotating heads M6LSD have been developed for washing vials, small bottles and small compartments with 10 mm opening. The rotating head is made entirely of stainless steel AISI 316 or with the stem in AISI 316 and the rotating part in PEEK. The smooth and high quality finish guarantees perfect rotation even without ball bearings. The head is available M6 male threaded connection.

Application:

- Wash vials, small containers

Materials:

- Body: Aisi316L
- Rotor: Aisi316L o PEEK

Características

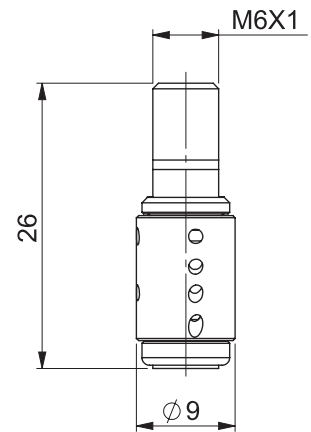
Las boquillas del limpieza M6LSD han sido desarrolladas para lavar filamentos, botellas pequeñas y pequeños compartimentos con 10 mm de apertura. La boquilla rotativa está hecha completamente de acero inoxidable AISI 316 o con el vástago en AISI 316 y la parte giratoria en PEEK. El acabado liso y de alta calidad garantiza una rotación perfecta incluso sin rodamientos de bolas. Las boquilla está disponible con conexión roscada macho M6.

Aplicación:

- Lavado de viales, contenedores pequeños

Materiales:

- Cuerpo: Aisi316L
- Rotor: Aisi316L o PEEK



270° DOWN

Mod.	MATERIAL		Capacity (lpm) at different pressure (bar)					CONNECTION	COVERAGE	MAX. WET RADIUS (MT.)
	BODY	ROTOR	1	2	3	4	5			
AM6LSD9L4	AISI316L	AISI316L	2,6	3,6	4,5	5,2	5,8	M6	270°	0,1
APKM6LSD9L4	AISI316L	PEEK	2,6	3,6	4,5	5,2	5,8	M6	270°	0,1
AM6LSD9	AISI316L	AISI316L	4,0	5,6	6,9	8,0	9,8	M6	270°	0,4
APKM6LSD9	AISI316L	PEEK	4,0	5,6	6,9	8,0	9,8	M6	270°	0,4
AM6LSD9L8	AISI316L	AISI316L	5,6	8,0	9,8	11,3	12,7	M6	270°	0,6
APKM6LSD9L8	AISI316L	PEEK	5,6	8,0	9,8	11,3	12,7	M6	270°	0,6

LSN

Caratteristiche

Le teste rotanti LSN hanno il corpo in acciaio inossidabile AISI 316L e rotore in PEEK. La finitura liscia e di ottima qualità garantisce una rotazione perfetta anche senza cuscinetti a sfere. La connessione standard della testa è filettata femmina da 3/8", a richiesta altre connessioni.

Applicazioni

- Lavaggio serbatoi

Materiali

- Corpo: Aisi316L
- Rotore: PEEK

Characteristics

LSN rotary heads have AISI 316L stainless steel body and PEEK rotor. The smooth and high quality finish guarantees perfect rotation even without ball bearings. The standard connection of the head is 3/8" female threaded, on request other connections.

Application:

- Tank washing

Materials:

- Body: Aisi316L
- Rotor: PEEK

Características

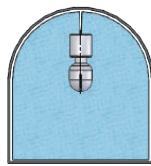
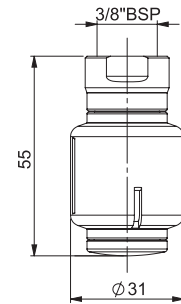
Las boquillas rotativas LSN tienen cuerpo de acero inoxidable 316L y rotor PEEK. El acabado liso y de alta calidad garantiza una rotación perfecta incluso sin rodamientos de bolas. La conexión estándar del cabezal es rosca hembra de 3/8" bajo pedido otras conexiones.

Aplicación:

- Lavado de tanques

Materiales:

- Cuerpo: Aisi316L
- Rotor: PEEK



360°

Mod.	Capacity (lpm) at different pressure (bar)					CONNECTION	COVERAGE	MAX. WET RADIUS (MT.)
	1	2	3	4	5			
APK2FLSN14	8	11	14	16	18	3/8" BSP	360°	0,5
APK2FLSN18	10	15	18	21	23	3/8" BSP	360°	0,6
APK2FLSN40	23	33	40	46	52	3/8" BSP	360°	0,8
APK2FLSN50	29	41	50	58	65	3/8" BSP	360°	1

LSB

Caratteristiche

La teste rotanti LSB sono realizzate in acciaio inossidabile AISI 316L con bussole in teflon per ridurre la rumorosità e l'attrito. Tutte le superfici interne ed esterne sono lavorate con macchine utensili ad alta precisione garantendo una finitura liscia e un'ottima qualità del prodotto. La connessione standard è di 1/2" BSP femmina.

Applicazioni

- Lavaggio serbatoi

Materiali

- Aisi316L
- altri a richiesta

Characteristics

LSB rotary heads are made of AISI 316L stainless steel with teflon bushings to reduce noise and friction. All internal and external surfaces are machined with high precision machine tools ensuring a smooth finish and excellent product quality. The standard connection is 1/2" BSP female.

Application:

- Tank washing

Materials:

- Aisi316L
- other on request

Características

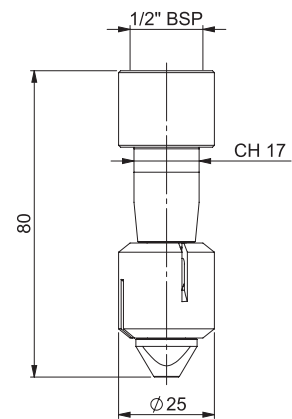
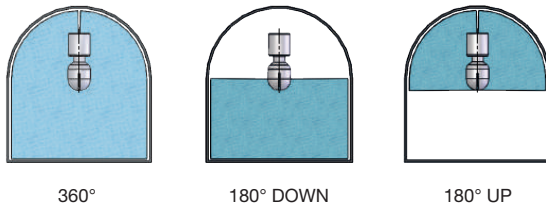
Las boquillas rotativas LSB están hechas de acero inoxidable AISI 316L con casquillos de teflón para reducir el ruido y la fricción. Todas las superficies internas y externas están mecanizadas con máquinas herramienta de alta precisión que garantizan un acabado uniforme y una excelente calidad del producto. La conexión estándar es de 1/2" BSP hembra.

Aplicación:

- Lavado de tanques

Materiales:

- Aisi316L
- otros bajo pedido



Mod.	Capacity (lpm) at different pressure (bar)					CONNECTION	COVERAGE	MAX. WET RADIUS (MT.)
	1	2	3	4	5			
A3LSB25T	14	20	25	29	32	1/2" BSP	360°	0,6
A3LSB25D	14	20	25	29	32	1/2" BSP	180° DOWN	0,6
A3LSB25U	14	20	25	29	32	1/2" BSP	180° UP	0,6

LSMOD3G

Caratteristiche

Le teste di lavaggio ALSMOD3G sono costruite in Aisi304 o 316L. Ruotano sulle delle bussole in PTFE che garantisce una perfetta rotazione con bassi livelli di rumorosità. La testa può essere fornita con attacco filettato a a clip.

Applicazioni

- Lavaggio serbatoi

Materiali

- Aisi304 o Aisi316L

Characteristics

The ALSMOD3G washing heads are built in Aisi304 or 316L. They rotate on the PTFE bushes which guarantees perfect rotation with low noise levels. The head can be supplied with a clip-on or threaded connection.

Application:

- Tank washing

Materials:

- Aisi304 or Aisi316L

Características

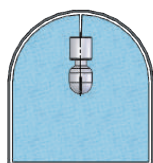
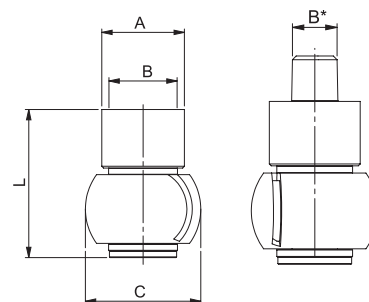
Las boquillas de lavado ALSMOD3G están construidas en Aisi304 o 316L. Giran sobre los casquillos de PTFE lo que garantiza una rotación perfecta con bajos niveles de ruido. La boquilla se puede suministrar con una conexión roscada con clip.

Aplicación:

- Lavado de tanques

Materiales:

- Aisi304 o Aisi316L



360°

Mod.	Capacity (lpm) at different pressure (bar)					COVERAGE	Dimensions (mm)				MAX. WET RADIUS (MT)
	1	2	3	4	5		A	B	C	L	
LSMOD3G.1	31	44	54	62	69	360°	24	1/2" BSP	34	43	1,5
LSMOD3G.2	31	44	54	62	69	360°	20	3/8" BSP	34	43	1,5
LSMOD3G.3	31	44	54	62	69	360°	20	1/4" BSP	34	54	1,5
LSMOD3G.4	31	44	54	62	69	360°	24	CLIP: dia. 13,5 - 22	34	43	1,5

LSMOD5B

Caratteristiche

La testa rotante è costruita in acciaio inossidabile AISI 304 o POM. La testa è disponibile con clip di attacco rapido o da saldare.

Le teste di lavaggio ALSMOD5 ruotano su dei cuscinetti in teflon che garantiscono una rotazione eccellente e un basso livello di rumorosità. Sono anche dotate di clip per facilitare lo smontaggio e semplici manutenzioni di routine

Applicazioni

- Lavaggio serbatoi

Materiali

- Aisi304 o POM

Characteristics

The rotatig head is constructed in AISI 304 stainless steel or POM.

The head is available with quick clips from attack or welding.

The washing heads ALSMOD5 rotate on drag bearings in teflon which guarantee an excellent rotation and a low noise. They also have clips to facilitate disassembly and simple routine maintenance operations.

Application:

- Tank washing

Materials:

- Aisi304 or POM



270° DOWN

Características

La boquilla rotativa está construida en acero inoxidable AISI 304 o POM.

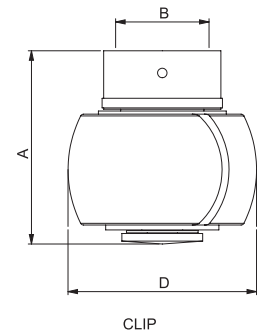
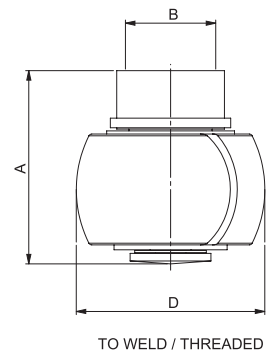
La boquilla está disponible con clips rápidos de ataque o soldadura. Las boquillas rotativas ALSMOD5 rotan sobre cojinetes de teflón que garantizan una excelente rotación y una baja emisión de ruido. Disponen de clips para facilitar el desmontaje y las simples operaciones de mantenimiento.

Aplicación:

- Lavado de tanques

Materiales:

- Aisi304 o POM



Mod.	Capacity (lpm) at different pressure (bar)					CONNECTION	COVERAGE	Dimensions (mm)			MATERIAL	MAX. WET RADIUS (MT.)
	0,5	1	2	3	4			A	B	D		
LSMOD5B.1	65	87	101	120	141	WELD	270° DOWN	60	23,7	59,5	AISI304	3
LSMOD5A.1	65	87	101	120	141	CLIP	270° DOWN	60	28	59,5	AISI304	3
LSMOD5A.2	70	91	108	125	165	CLIP	270° DOWN	60	28	59,5	AISI304	3
PLSMOD5A.3	120	170	230	294	320	THREAD	270° DOWN	90	1-1/4"	89	POM	4

FTESTA

Caratteristiche

La testa rotante "TF" è costruita interamente in teflon. La finitura liscia e di ottima qualità garantisce una rotazione perfetta anche senza cuscinetti a sfere. La connessione standard è filettata da 1/2". Il flusso di lavaggio prodotto dalla testa rotante genera il moto di rotazione grazie alla forza di reazione dei getti a spillo a elevata forza d'impatto. La velocità di rotazione dipende dalla pressione del fluido di lavaggio.

Applicazioni

- Lavaggio serbatoi

Materiali

- PTFE (Teflon)

Characteristics

The rotating head "TF" are made entirely in teflon. The smooth finish and excellent quality ensures a perfect rotation even without ball bearings. The standard connections is threaded 1/2". The flow of washing from the rotating head generates the motion of rotation thanks to the reaction force of the needle jets with high impact force. The rotation speed depends from the pressure of the washing fluid.

Application:

- Tank washing

Materials:

- PTFE (Teflon)

Características

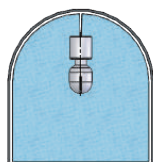
Las boquilla rotativa "TF" está fabricada en teflón en su totalidad. El fino acabado y la excelente calidad aseguran una perfecta rotación incluso sin cojinetes de bolas. La conexión estándar es de rosca 1/2". El flujo de la boquilla rotativa genera el movimiento de rotación gracias a la fuerza de reacción de los jets de aguja con una gran fuerza de impacto. La velocidad de rotación depende de la presión del líquido de lavado.

Aplicación:

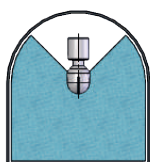
- Lavado de tanques

Materiales:

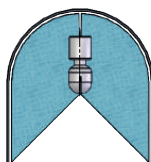
- PTFE (Teflon)



360°



270° DOWN



270° UP

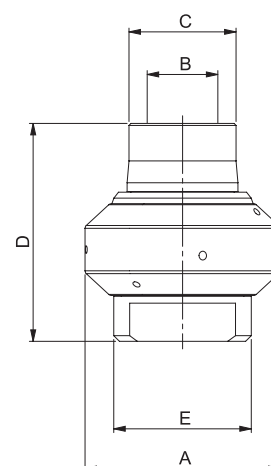
3F



42



120



Mod.	Capacity (lpm) at different pressure (bar)					COVERAGE	Dimensions (mm)					MAX. WET RADIUS (MT.)
	1	2	3	4	5		A	B	C	D	E	
TF3FTESTA3F	14	20	25	29	32	360°	51	1/2" BSP	29	57	37	2
TF3FTESTA4FSUP	14	20	25	29	32	270° UP	51	1/2" BSP	29	57	37	2
TF3FTESTA4FINF	14	20	25	29	32	270° DOWN	51	1/2" BSP	29	57	37	2
TF3FTESTAA42	14	20	25	29	32	360°	42	1/2" BSP	29	57	33	2
TF4FTESTA120	69	98	120	139	155	360°	58	3/4" BSP	36	60	42	3

MLF

Caratteristiche

La nuova conformazione dell'ugello rotante per lavaggio forni è stata attentamente progettata per ottenere un getto particolarmente uniforme e con una ottimale distribuzione delle gocce a pressioni medio basse. La direzione dei getti degli ugelli installati, è orientata per avere una copertura praticamente totale, un buon impatto, bassi consumi di acqua e ridotte velocità di rotazione. Non vi sono componenti di tenuta in materiale plastico od elastomeri, per cui la permanenza dell'ugello ad alte temperature non influenza minimamente il funzionamento. Le portate del sistema rotante per lavaggio forni sono legate al tipo di ugelli finali installati alle estremità, da individuare a seconda delle dimensioni del forno, dalle caratteristiche dell'impianto di alimentazione di questo ugello e dalle effettive esigenze di lavaggio.

Applicazioni

- Lavaggio forni

Materiali

- Aisi316L
- altri a richiesta

Characteristics

The new shape of the rotating nozzle for washing ovens has been carefully designed to obtain a particularly uniform jet and with an optimal distribution of the drops at medium-low pressure. The direction of the nozzle jets installed, is oriented to have a covering practically total, a good impact, low water consumption and reduced speed rotation. There are no sealing components made of plastic or elastomers, so that the nozzle stay at high temperatures does not affect the operation in any way. The flow rates of the rotating oven washing system are linked to the type of final nozzles installed at the ends, to be identified according to the size of the oven, the characteristics of the feeding system of this nozzle and the actual washing requirements.

Application:

- Ovens washing

Materials:

- Aisi316L
- other on request

Características

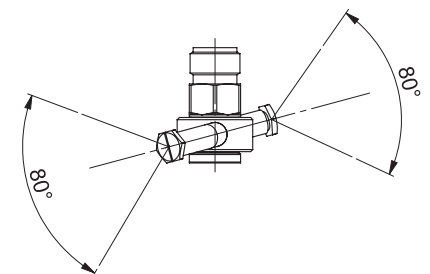
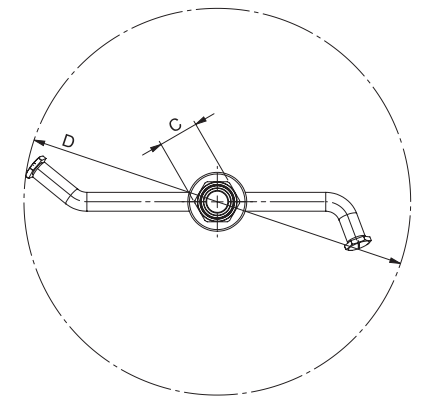
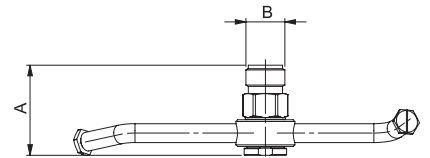
La nueva forma de la boquilla rotativa para lavar hornos ha sido cuidadosamente diseñado para obtener un chorro particularmente uniforme y con una distribución óptima de las gotas a presión media-baja. La dirección de los jets de la boquilla instalados, está orientada a tener una cubierta prácticamente total, buen impacto, bajo consumo de agua y velocidad reducida rotación. No hay componentes de sellado hechos de plástico o elastómeros, de modo que la boquilla permanezca a altas temperaturas y no afecte la operación de ninguna manera. Las velocidades de flujo del sistema giratorio para hornos de limpieza están vinculadas con el tipo de boquillas finales instalados en los extremos, a ser identificado, dependiendo del tamaño del horno, a partir de las características del sistema de alimentación de esta boquilla y de los requisitos de lavado real.

Aplicación:

- Lavado de hornos

Materiales:

- Aisi316L
- otros bajo pedido



Mod.	Capacity (lpm) at different pressure (bar)					COVERAGE	Dimensions (mm)			
	1	2	3	4	5		A	B	C	D
A2MLF38	2,2	3,1	3,8	4,4	4,9	110°	40	3/8" M BSP	17	165
A2MLF48	2,8	4,0	4,8	5,6	6,2	110°	40	3/8" M BSP	17	165
A2MLF62	3,6	5,1	6,2	7,2	8,0	110°	40	3/8" M BSP	17	165

ALSA

Caratteristiche

Questo sistema di lavaggio è costruito interamente in acciaio inox AISI 316L. La testa rotante di lavaggio è montata su due cuscinetti a sfere. Tutte le superfici interne ed esterne sono lavorate con macchine utensili ad alta precisione garantendo una finitura liscia e un'eccellente qualità del prodotto. Le teste sono disponibili in due diverse lunghezze per serbatoi a parete semplice con isolamento. Connessioni tri-clamp.

Applicazioni

- Lavaggio serbatoi

Materiali

- Aisi316L

Characteristics

This washing system is constructed entirely of stainless steel AISI 316L. The rotating head cleaning is mounted on two ball bearings. All the internal and external surfaces are machined with high precision machine tools ensuring a smooth finish and an excellent quality of the product. The heads are available in two different types of length for single wall tanks and with insulation. Connections tri-clamp.

Application:

- Tank washing

Materials:

- Aisi316L

RETRACTABLE

Características

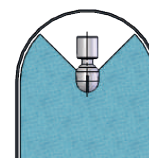
Este sistema de lavado está construido en acero inoxidable AISI 316L en su totalidad. La boquilla de limpieza giratoria va montada sobre dos cojinetes de bolas. Todas las superficies internas y externas están fabricadas con máquinas de gran precisión que aseguran un fino acabado y una excelente calidad del producto. Las boquillas están disponibles en dos tipos diferentes de longitudes para tanques de pared única o con aislante. Conexiones tri-clamp.

Aplicación:

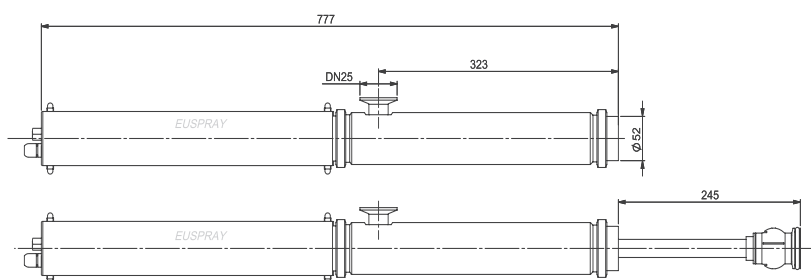
- Lavado de tanques

Materiales:

- Aisi316L



270° DOWN



Mod.	Capacity (lpm) at different pressure (bar)			COVERAGE	THREAD LIQUID	WALL THREAD	TANK WALL	MAX. WET RADIUS (MT.)
	1	2	3		Clamp DIN 32676	Clamp DIN 32676		
ALSA2550M1	82	103	120	270° DOWN	DN 25	DN 50	NOT ISOLATED	2,2 - 3,4
ALSA2550M1I	82	103	120	270° DOWN	DN 25	DN 50	ISOLATED	2,2 - 3,4

NB: massima temperatura di lavoro 95° C. Minima temperatura di lavoro 0° C.

NB: max working temperature 95° C. Min working temperature 0° C.

NB: temperatura máxima de funcionamiento 95° C. Temperatura mínima de funcionamiento 0° C.

ALSAPA1

RETRACTABLE

Caratteristiche

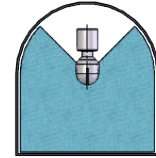
Questo sistema di lavaggio è costruito interamente in acciaio inox AISI 316L. La testa rotante di lavaggio è montata su due cuscinetti a sfere. Tutte le superfici interne ed esterne sono lavorate con macchine utensili ad alta precisione garantendo una finitura liscia e un'eccellente qualità del prodotto. Le teste sono disponibili in due diverse lunghezze per serbatoi a parete semplice con isolamento. Connessioni tri-clamp.

Characteristics

This washing system is constructed entirely of stainless steel AISI 316L. The rotating head cleaning is mounted on two ball bearings. All the internal and external surfaces are machined with high precision machine tools ensuring a smooth finish and an excellent quality of the product. The heads are available in two different types of length for single wall tanks and with insulation. Connections tri-clamp.

Características

Este sistema de lavado está construido en acero inoxidable AISI 316L. La boquilla rotativa va montada sobre dos cojinetes de bolas. Todas las superficies internas y externas están fabricadas con máquinas de gran precisión que aseguran un fino acabado y una excelente calidad del producto. Las boquillas están disponibles en dos tipos diferentes de longitudes para tanques de pared única o con aislante. Conexiones tri-clamp.



270° DOWN

Applicazioni

- Lavaggio serbatoi

Application:

- Tank washing

Aplicación:

- Lavado de tanques

Materiali

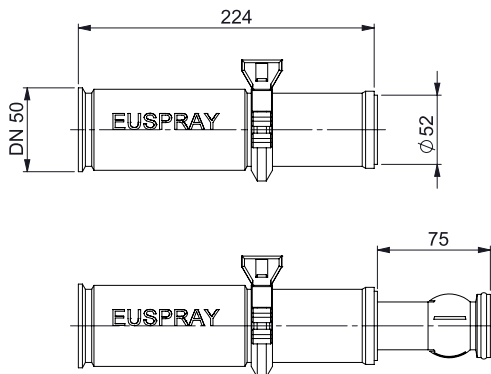
- Aisi316L

Materials:

- Aisi316L

Materiales:

- Aisi316L



Mod.	Capacity (lpm) at different pressure (bar)			COVERAGE	THREAD LIQUID	WALL THREAD	MAX. WET RADIUS (MT.)
	1	2	3		Clamp DIN 32676	Welding	
ALSAPA1	70	92	115	270° DOWN	DN 50	Ø 52	2,2-3,4

NB: massima temperatura di lavoro 95° C. Minima temperatura di lavoro 0° C.
NB: max working temperature 95° C. Min working temperature 0° C.
NB: Temperatura máxima de funcionamiento 95° C. Temperatura mínima de funcionamiento 0° C.

FLSW

Caratteristiche

La serie FLSW utilizza bassa pressione per l'applicazione di pulizia e risciacquo. Ha una solida struttura e può essere installato in diversi mercati come chimico, farmaceutico o F & B. La gamma è abbastanza varia con diverse capacità e possibilità di copertura. Grazie al suo disegno è dotata di un'alta forza di impatto per garantire lavaggi accurati.

Applicazioni

- Lavaggio alto impatto

Materiali

- Aisi316L

Characteristics

The series FLSW utilize low pressure for cleaning and rinsing application. It has a solid construction and can be installed in different markets like chemical, pharmaceutical or F&B. The range is quite wide with different capacities and coverage possibilities. Thanks to its design, it is equipped with a high impact force to ensure accurate washing.

Application:

- High Impact washing

Materials:

- Aisi316L

Características

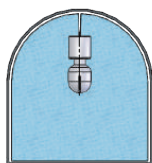
La serie FLSW utiliza baja presión para aplicaciones de limpieza y enjuague. Tiene una construcción sólida y se puede instalar en diferentes mercados como químico, farmacéutico o F & B. El rango es bastante amplio con diferentes capacidades y posibilidades de cobertura. Gracias a su diseño, está equipado con una fuerza de alto impacto para garantizar un lavado preciso.

Aplicación:

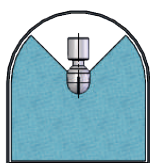
- Lavado de alto impacto

Materiales:

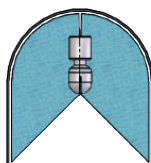
- Aisi316L



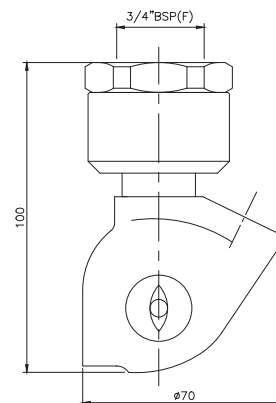
360°



270° DOWN



270° UP



Mod.	Capacity (lpm) at different pressure (bar)					CONNECTION	COVERAGE		
	1	2	3	4	5		360°	270° UP	270° DOWN
A4FLSW40	24	32	40	46	51	3/4" BSP	T	UW	DW
A4FLSW63	36	52	63	73	82	3/4" BSP	T	UW	DW
A4FLSW88	51	72	88	102	114	3/4" BSP	T	UW	DW
A4FLSW116	67	95	116	134	150	3/4" BSP	T	UW	DW
A4FLSW171	99	140	171	197	220	3/4" BSP	T	UW	DW