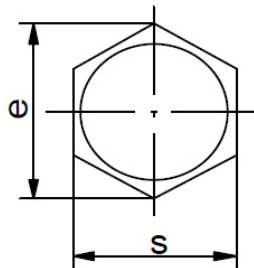
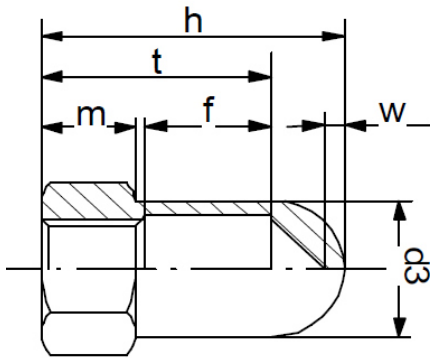




Hutmutter



Ausführung:

ähnlich DIN 1587

zerspanend gefertigt oder geschmiedet

Werkstoffe:

1.1181 nach DIN EN 10083 + 10269

1.4301 nach DIN EN 10088-3

1.7218 nach DIN EN 10269

Gr. 2H nach ASME SA-194

Gr. 8 nach ASME SA-194

mit Abnahmeprüfzeugnis nach

DIN EN 10204 - 3.1

Gewinde:

ISO - DIN 13, Toleranz 6 H

nicht angegebene Maße nach DIN 1587

| Hutmutter | Gewinde | d3 | e | f | t | m | s | w | h | Gewicht kg/% |
|-----------|---------|----|----|----|-----|----|----|----|------|-----------------|
| | M10 | 16 | 18 | 12 | 26 | 10 | 17 | 2 | 31 | 3,7 |
| | M12 | 18 | 22 | 15 | 32 | 12 | 19 | 3 | 38 | 5,0 |
| | M16 | 22 | 28 | 20 | 38 | 14 | 24 | 3 | 45 | 7,5 |
| | M20 | 28 | 34 | 22 | 44 | 18 | 30 | 3 | 52 | 14,8 |
| | M24 | 34 | 42 | 25 | 53 | 23 | 36 | 3 | 60 | 25,4 |
| | M27 | 38 | 47 | 29 | 59 | 25 | 41 | 4 | 68 | 35,0 |
| | M30 | 45 | 53 | 36 | 70 | 28 | 46 | 5 | 80 | 54,0 |
| | M33 | 48 | 57 | 41 | 79 | 30 | 50 | 5 | 89 | 70,0 |
| | M56x2 | 70 | 95 | 60 | 120 | 56 | 85 | 5 | 150 | |
| | 3/4" | 28 | 34 | 22 | 44 | 18 | 30 | 3 | 52 | 14,8 |
| 1" | 34 | 42 | 25 | 53 | 23 | 36 | 3 | 60 | 25,4 | |